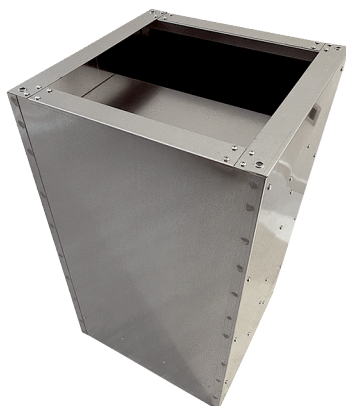


SDVI 40-45



Kurzinformation

Sockelschalldämpfer mit verkürzter Kulisse, für saugseitige Geräuschreduzierung von Dachventilatoren für die Kombination mit Verschlussklappe VKRI, DN 400-450

Artikelnummer 0073.0037

Technische Daten

Einbauort	Dach
Material	Stahlblech, galvanisiert
Farbe	silber
Gewicht	42 kg
Gewicht mit Verpackung	42 kg
Breite	640 mm
Höhe	750 mm
Tiefe	640 mm
Breite mit Verpackung	640 mm
Höhe mit Verpackung	750 mm
Tiefe mit Verpackung	640 mm
Einfügungsdämpfung bei 63 Hz	3 dB
Einfügungsdämpfung bei 125 Hz	4 dB
Einfügungsdämpfung bei 250 Hz	8 dB
Einfügungsdämpfung bei 500 Hz	9 dB
Einfügungsdämpfung bei 1 kHz	18 dB
Einfügungsdämpfung bei 2 kHz	15 dB
Einfügungsdämpfung bei 4 kHz	10 dB
Einfügungsdämpfung bei 8 kHz	6 dB
Einfügungsdämpfung Gesamt	
Einfügungsdämpfung Anmerkung	
Verpackungseinheit	1 Stück
Sortiment	C
GTIN (EAN)	4012799730378

SDVI 40-45

Maßzeichnung [mm]

