

Produktdatenblatt

Art. Nr. 07.425.8453.0

Abdeckung BST14/GST15i2/RJ45 WS

Abdeckung zum Verschließen von ungenutzten
Gehäusestanzungen für BST14- Geräteanschlüsse. Farbe: weiß



Art. Nr.	07.425.8453.0
EAN	4015573664784
Bestelleinheit	100 Stück

Zulassungen

Technische Daten

Technische Daten

Länge	19,6 mm
Breite	19,6 mm
Höhe	12 mm
Farbe	weiß
Beschreibung 1	Verschlussstück
Beschreibung 2	BST14i, für snap-in Ausschnitt

Technische Zeichnung

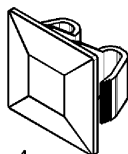


Diese Maße werden bei Abnahme besonders geprüft

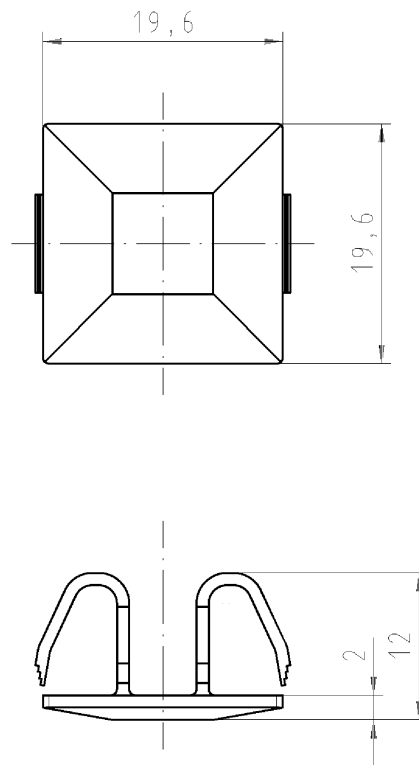


Ausschließlich Prüfmaße


Mit JE gekennzeichnete Maße sind nur für interne Zwecke gültig



M 1:1



Weitergabe sowie Vervielfältigung dieses Dokuments, Verwertung und Mitteilung
seiner Inhalte sind ohne schriftliche Genehmigung Wieland GmbH gestattet.
Die unbefugte Reproduktion oder die Verbreitung dieses Dokuments ist strafbar.
The unauthorized reproduction or the distribution of this document as well as the
communication of its contents to others without express authorization is prohibited.

Freitoleranz nach DIN 16901 Toleranzgruppe 130			CAD - Zeichnung, keine manuellen Änderungen			1.Verwendung: -		Bl.: 1 von 1		
	/	Maßstab	Werkstoff und Oberfläche: PA6 GF20 Ultrimid B3UG4 weiß	2002	Tag	Name	Zeichnung Nr. 07.425.8453.0 01K	Index		
	/	2:1		Entworfen	25.02.	Quetsch				
	/			Geprüft	-	-				
	/			Normgepr.	-	-	Ersatz für: -			
	/	 wieland Elektrische Verbindungen	Benennung ABDECKUNG BST14 Blechausschnitt 17,80 x 17,80							
	/									
	/									
Buchstabe	Datum / Blatt									
Änderung										

UNDEFINIED CADW027 deutsch 25.02.2002 09:29:21 1.000

