

# Technisches Datenblatt

Seite: 1 / 2

## PRTRAS Abdeckungsset für Raumtemperaturregler

- Passende Deckelsets für PRTRUP Raumtemperaturregler
- Zwei Größen: 50x50 / 55x55 mm
- Material: ABS Kunststoff
- Farbe: reinweiß glänzend / RAL 9010

Art.-Nr.	ID-Nr.	Type	VPE	Ausführung
05106711	057508	PRTRAS123 50	1	50 x 50 mm
05106714	057511	PRTRAS123 55	1	55 x 55 mm

### Passend für folgende Raumtemperaturreglern:

Art.-Nr. 05106706 | ID-Nr. 057503 | Type: PRTRUP111  
 Art.-Nr. 05106707 | ID-Nr. 057504 | Type: PRTRUP221  
 Art.-Nr. 05106708 | ID-Nr. 057505 | Type: PRTRUP331



Art.-Nr.	ID-Nr.	Type	VPE	Ausführung
05106712	057509	PRTRAS551 50	1	50 x 50 mm
05106715	057512	PRTRAS551 55	1	55 x 55 mm

### Passend für folgendem Raumtemperaturregler:

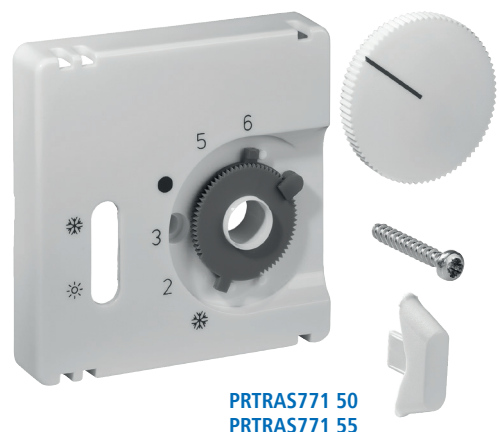
Art.-Nr. 05106709 | ID-Nr. 057506 | Type: PRTRUP551



Art.-Nr.	ID-Nr.	Type	VPE	Ausführung
05106713	057510	PRTRAS771 50	1	50 x 50 mm
05106716	057513	PRTRAS771 55	1	55 x 55 mm

### Passend für folgendem Raumtemperaturregler:

Art.-Nr. 05106710 | ID-Nr. 057507 | Type: PRTRUP771



# Technisches Datenblatt

Seite: 2 / 2

## Adaptionsliste für Unterputzregler PRTRAS

Hersteller	Programm	Farbe RAL 9010 (Oberflächenbeschaffenheit)
BERKER	S.1	polarweiß (glänzend)
BERKER	Arsys	polarweiß (glänzend)
BERKER	B.3	Alu / polarweiß (glänzend)
BERKER	B.7	Glas / polarweiß (glänzend)
BERKER	K.1	polarweiß (glänzend)
BUSCH-JAEGER	Reflex SI / SI Linear	alpinweiß (glänzend)
BUSCH-JAEGER	Busch-balance SI	alpinweiß (glänzend)
BUSCH-JAEGER	impuls	alpinweiß (glänzend)
GIRA	Flächenschalter	reinweiß (glänzend)
GIRA (System 55)	Standard / E 2	reinweiß (glänzend)
GIRA (System 55)	E 22	reinweiß (glänzend)
GIRA (System 55)	Esprit	reinweiß (glänzend) + Glas, Alu ...
GIRA	S-Color	reinweiß (hochglänzend)
JUNG	CD 500 / CD plus	alpinweiß (glänzend)
JUNG	A 500 / AS 500 / A plus	alpinweiß (glänzend)
JUNG	LS 990	alpinweiß (glänzend)
JUNG	LS plus	alpinweiß (Glas)
JUNG	A creation	alpinweiß (glänzend)
JUNG	LS Design	alpinweiß (glänzend)
MERTEN (System M)	M-Smart, Arc, Plan, Star , M-Creativ, M-Pure	polarweiß (glänzend)
MERTEN (System Basis)	1-M / Atelier-M	polarweiß (glänzend)
MERTEN (System Fläche)	Artec / Tracent / Antik	polarweiß (glänzend)
PEHA	Standard	reinweiß (glänzend)
PEHA	Dialog	reinweiß (glänzend)
PEHA	Badora	reinweiß (glänzend)

**HINWEIS:** Die meisten Lichtschalterprogramme sind im Farbton „ähnlich RAL 9010“ ausgeführt, für den die Schalterhersteller unterschiedliche Bezeichnungen verwenden. Auch farbige oder Glas- und Alu-Rahmen werden mit weißen Wippen oder Steckdosen kombiniert, so dass auch in diese Rahmen Regler mit weißen Deckeln integriert werden können. Die genaue Verwendung ist im Einzelfall zu prüfen. Die Rahmen besitzen unterschiedliche Oberflächenbeschaffenheiten (matt / glänzend). Aus Designgründen sollte der Deckel des Reglers die gleiche Oberfläche haben. Für geringe Farb- und Oberflächenabweichungen sowie Passgenauigkeit übernehmen wir keine Gewähr. Bei Installation in Mehrfachrahmen sind Temperaturregler immer an unterster Stelle zu montieren.