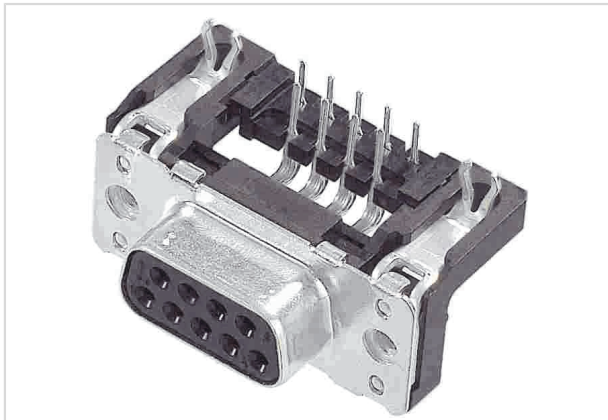


## DSUB SV FE SSDP ANG73-284 09P PL2 GCHOLE



Das Bild dient lediglich illustrativen Zwecken. Bitte beachten Sie die Produktbeschreibung.

Artikelnummer	09 66 153 6610
Beschreibung	DSUB SV FE SSDP ANG73-284 09P PL2 GCHOLE
HARTING eCatalogue	<a href="https://b2b.harting.com/09661536610">https://b2b.harting.com/09661536610</a>

### Bezeichnung

Kategorie	Steckverbinder
Baureihe	D-Sub
Bezeichnung	Standard
Komponente	Steckverbinder
Kontaktbeschreibung	gestanzt gewinkelt

### Ausführung

Anschlussart	Wellenlötanschluss
Geschlecht	Buchse
Baugröße	D-Sub 1
Art der Verbindung	Motherboard to daughtercard
Kontaktanzahl	9
weitere Kontakte	mit Massekontakt
Länge der Pins	2,9 mm
Leiterplattenbefestigung	mit Rastclips
Verriegelungsart	Flansch mit Durchgangsloch Ø 3,1 mm

### Technische Kennwerte

Reihenabstand	2,84 mm
Raster, anschlussseitig	2,74 mm
Bemessungsstrom	6,5 A
Luftstrecke	≥1 mm



Pushing Performance  
Since 1945

## Technische Kennwerte

Kriechstrecke	≥1 mm
Isolationswiderstand	>10 <sup>10</sup> Ω
Durchgangswiderstand	≤10 mΩ
Grenztemperatur	-55 ... +125 °C
Steckkraft	≤30 N
Ziehkraft	≥3,3 N ≤20 N
Anforderungsstufe	2 nach CECC 75301-802
Steckzyklen	≥250
Prüfspannung U <sub>eff</sub>	1 kV
Isolierstoffgruppe	IIIa (175 ≤ CTI < 400)
Leiterplattenstärke	≥1,6 mm
Einbauhöhe	7,3 mm
Hot plugging	nein

## Materialeigenschaften

Werkstoff Einsatz	Thermoplastischer Formstoff, glasfaserverstärkt (PBTP) Shell: Stahl, oberflächenveredelt
Farbe Einsatz	schwarz
Werkstoff Kontakte	Kupferlegierung
Kontaktoberfläche	Edelmetall über Ni
Materialbrennbarkeitsklasse nach UL 94	V-0
RoHS	konform
ELV Status	konform
China RoHS	e
REACH Annex XVII Stoffe	nicht enthalten
REACH ANNEX XIV Stoffe	nicht enthalten
REACH SVHC Stoffe	nicht enthalten
California Proposition 65 Stoffe	nicht enthalten

## Normen und Zulassungen

Normen	DIN 41652
UL / CSA	UL 1977 ECBT2.E102079



**Pushing Performance**  
Since 1945

## Kaufmännische Daten

Packungsgröße	100
Nettogewicht	7,85 g
Ursprungsland	Rumänien
europäische Zolltarifnummer	85366990
GTIN	5713140221093
eCl@ss	27440214 D-Sub-Kupplung