

## Presskabelschuh Cu

für Nieder- und Mittelspannung

Kabelschuh (Sechskantpressung) für Kupferleiter,  
geeignet für Innenraum-Endverschlüsse



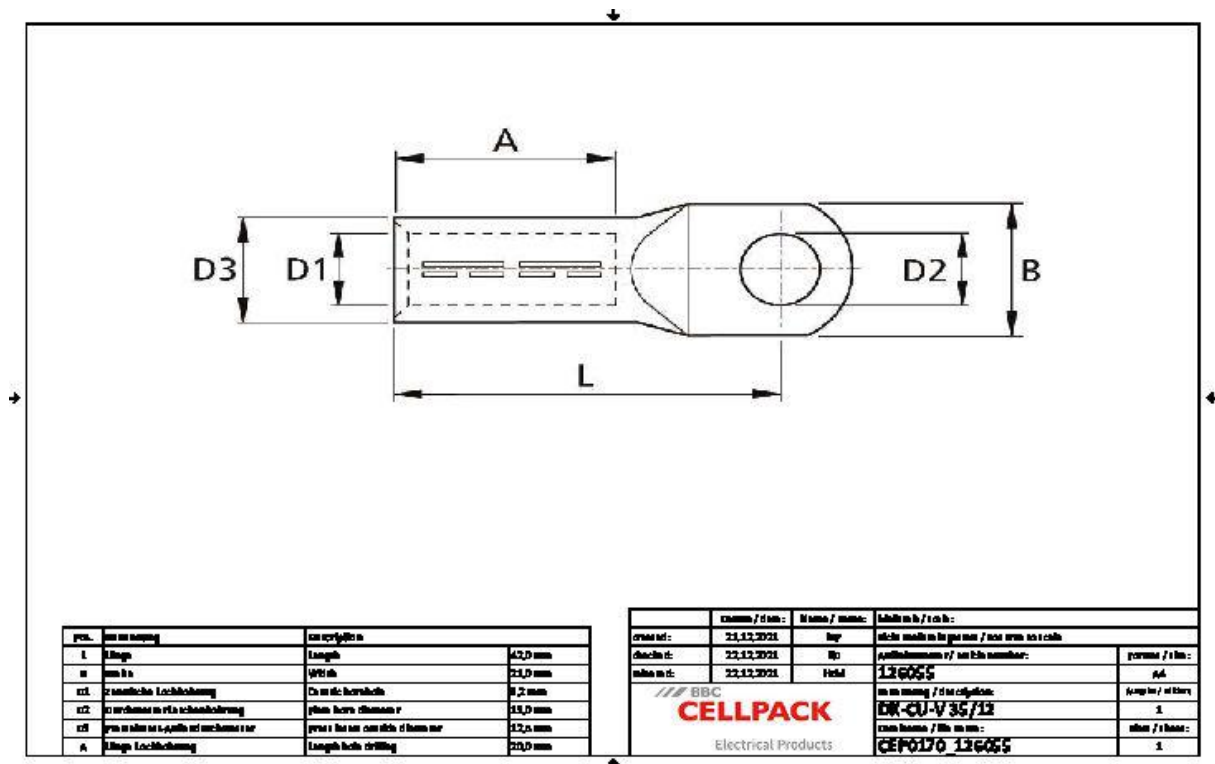
### Produktbeschreibung

Artikelname	DK-CU-V 35/12
Artikelnummer	126055
Hinweise	Zum Verpressen geeignetes Presswerkzeug mit DIN-Presseseinsatz verwenden.

### Anwendungen

Kabelschuh empfohlen für Kupferleiter RM/SM (Klasse 2)  
nach DIN EN 60228 (VDE 0295)

Technische Daten



Artikelname	DK-CU-V 35/12
Artikelnummer	126055
Prüfnormen	DIN 46235 IEC 61238
Materialien	Kupfer verzinkt
Länge L	42 mm
Breite B	21 mm
Durchmesser D1	8.2 mm
Durchmesser D2	13 mm
Durchmesser D3	12.5 mm
Nennquerschnitt min	35 mm <sup>2</sup>
Presseinsatz Kennzahl K	12 mm
Länge A	20 mm

## Logistik Daten

Artikelname	DK-CU-V 35/12
Artikelnummer	126055
Lieferumfang	Presskabelschuh
Ursprungsland	Polen
Zolltarifnummer	85369010
EAN/GTIN	4010311052465

## Verpackungsdaten

Alternativmengeneinheit	Beutel1	Karton
Basismenge	1	100
Basismengeneinheit	Stück	Stück
Länge (mm)	55	150
Breite (mm)	15	100
Höhe (mm)	10	100
Nettogewicht (kg)	0.029	2.9
Bruttogewicht (kg)	0.029	3.2