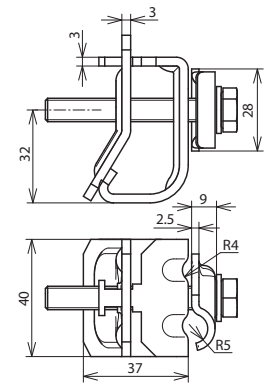


**DRK KB 8.10 W16.22 EST AL (339 101)**



Maßbild

<b>Typ</b>	<b>DRK KB 8.10 W16.22 EST AL</b>
<b>Art-Nr.</b>	<b>339 101</b>
Klemmbereich Wulst	16-22 mm
Werkstoff Klemme	<b>Al</b>
Klemmbereich Rd	8-10 mm
Werkstoff Überleger	<b>NIRO</b>
Breite	40 mm
Schraube	<b>M8 x 60 mm</b>
Werkstoff Schraube	<b>NIRO</b>
Blitzstromtragfähigkeit (10/350 µs)	<b>50kA *</b>
Normenbezug	DIN EN 62561-1

<b>Stammdaten</b>	
Nettogewicht	84 g/st
Zolltarifnummer (Komb. Nomenklatur EU)	85359000
GTIN (EAN)	4013364092082
VPE	1 ST

Änderungen in Form und Technik, bei Maßen, Gewichten und Werkstoffen behalten wir uns im Sinne des Fortschrittes der Technik vor. Die Abbildungen sind unverbindlich.

\*) Genaue Zuordnung siehe Prüfzertifikat.