

ALSF-P für 2x LEDtube 1500 | Artikelnummer 60182240

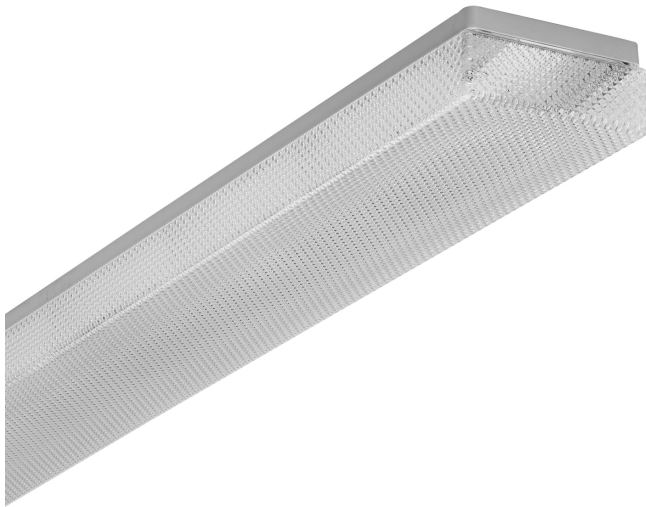
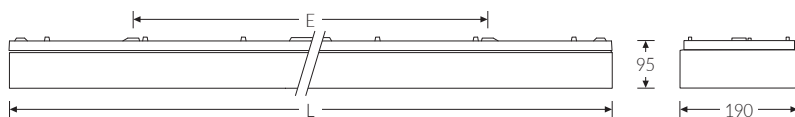


Abbildung ähnlich



PMMA
650°C

IK02

HB



Feuchtraum-Anbauleuchte für LED-Röhre. Gehäuse glasfaser-verstärktes Polyester, hellgrau, schwer entflammbar. Hochwertige umlaufende Dichtung (EPDM) mit hoher Feuchtigkeits- und thermische Beständigkeit. Eingebauter Geräteträger/Reflektor aus Stahlblech weiß. Prismatische Wanne/Abdeckung im klassischen Design aus Acrylglas (PMMA), klar. Sicherer und stabiler Halt der Wanne/Abdeckung durch innenliegende Verschlussstechnik. Zwei Einführungen mit Würgestopfen für Netzzuleitung mittig an der Unterseite der Leuchte. Kabelraum für Standard-Einzelleitung (NYM) bei Stirnseitige Zuführung der Netzzuleitung, sowie zu Weiterführung der Netzzuleitung bei Lichtbandmontage an der Unterseite der Leuchte vorhanden. 3-polige Anschlussklemme innenliegend mittig. Zugelassen für den Einsatz in Innenbereichen oder überdachte Außenbereiche, für Decken- und Wandmontage (siehe Montageanleitung). Wanne und Unterteil sind getrennt verpackt.

Technische Daten	
Artikelnummer	60182240
Bestellbezeichnung	ALSF-P für 2xLEDtube 1500
Lichtquelle	LEDtube
Fassung / Sockel	G13 / T8 (T26)
Anzahl Leuchtmittel	2
Netzspannung	230V/50Hz
Spannungsart	AC
Lichtoptik	Wanne aus UV-beständigem Polymethylmethacrylat (PMMA)
Anschlussart	3-polige Anschlussklemme mit Schraubkontakt
Gehäuse	Gehäuse aus schwer entflammbarem, glasfaserverstärktem Polyester (GRP)
Prüfungen	
Schutzklasse	SK I
Schutzart	IP54
Schlagfestigkeit	IK02
Brennbarkeit (UL94)	HB
Glühdrahtfestigkeit	PMMA 650°C
CE-Konform	Ja
D-Kennzeichnung	Ja

Montageart und Anwendungsbereich

Decken- und Wandmontage
für den Einsatz im Innenbereich und überdachten Außenbereich

- Grundbeleuchtung

ALSF-P für 2x LEDtube 1500 | Artikelnummer 60182240

Maße und Gewichte	
Länge (L)	1560 mm
Breite (B)	190 mm
Höhe (H)	95 mm
Befestigungsabstand (E1)	850 mm
Bruttogewicht (incl. Verpackung)	3,7 Kg
Inhalts- / Verpackungsmenge	1 Stück
Paletteneinheit	80 Stück

ALSF-P für 2x LEDtube 1500 | Artikelnummer 60182240

