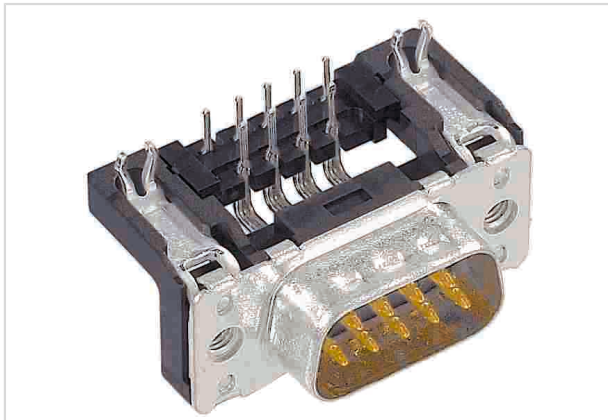


DSUB SVMASDPANG73-284 15PPL3GCSLK4-40HT



Das Bild dient lediglich illustrativen Zwecken. Bitte beachten Sie die Produktbeschreibung.

Artikelnummer	09 65 267 7813
Beschreibung	DSUB SVMASDPANG73-284 15PPL3GCSLK4-40HT
HARTING eCatalogue	https://b2b.harting.com/09652677813

Bezeichnung

Kategorie	Steckverbinder
Baureihe	D-Sub
Bezeichnung	Standard
Komponente	Steckverbinder
Kontaktbeschreibung	gestanzt gewinkelt

Ausführung

Anschlussart	Reflowlötanschluss (THR)
Geschlecht	Stift
Baugröße	D-Sub 2
Art der Verbindung	Motherboard to daughtercard
Kontaktanzahl	15
Länge der Pins	2,9 mm
Verriegelungsart	Flansch mit montiertem Schraubbolzen 4-40 UNC

Technische Kennwerte

Reihenabstand	2,84 mm
Raster, anschlussseitig	2,74 mm
Bemessungsstrom	6,5 A
Luftstrecke	≥1 mm
Kriechstrecke	≥1 mm
Isolationswiderstand	>10 ¹⁰ Ω



Technische Kennwerte

Durchgangswiderstand	≤10 mΩ
Anzugsdrehmoment	≤0,4 Nm Verriegelungsschraube
Grenztemperatur	-55 ... +125 °C (beim Reflowlöten max. +240 °C für 15 s)
Steckkraft	≤50 N
Ziehkraft	≥4,5 N ≤33 N
Anforderungsstufe	3
Steckzyklen	≥50
Prüfspannung U _{eff}	1 kV
Isolierstoffgruppe	II (400 ≤ CTI < 600)
Leiterplattenstärke	≥1,6 mm
Einbauhöhe	7,3 mm
Hot plugging	nein

Materialeigenschaften

Werkstoff Einsatz	Thermoplastischer Formstoff, glasfaserverstärkt (PCT) Shell: Stahl, vernickelt
Farbe Einsatz	grau
Werkstoff Kontakte	Kupferlegierung
Kontaktoberfläche	Edelmetall über Ni
Materialbrennbarkeitsklasse nach UL 94	V-0
RoHS	konform mit Ausnahme
RoHS-Ausnahmen	6c.: Kupferlegierung mit einem Massenanteil von bis zu 4 % Blei
ELV Status	konform mit Ausnahme
China RoHS	50
REACH Annex XVII Stoffe	nicht enthalten
REACH ANNEX XIV Stoffe	nicht enthalten
REACH SVHC Stoffe	ja
REACH SVHC Stoffe	Blei
ECHA SCIP Nummer	ecef7555-f643-4ceb-a337-fc54762297f1
California Proposition 65 Stoffe	ja
California Proposition 65 Stoffe	Blei Nickel
Anforderungssatz mit Gefährdungsstufen	R26



Pushing Performance
Since 1945

Normen und Zulassungen

Normen	DIN 41652
--------	-----------

Kaufmännische Daten

Packungsgröße	100
Nettogewicht	11,95 g
Ursprungsland	Rumänien
europäische Zolltarifnummer	85366990
GTIN	5713140078222
eCl@ss	27440214 D-Sub-Kupplung