

Übergangsmuffe mit Schraubverbinder

von 3-Bleimantelkabel auf drei 1-Leiter-Kunststoffkabel

Hybrid-Übergangsmuffen CHMP(3Pb)SV3-1 für den Übergang auf drei 1-Leiter-Kunststoffkabel eignen sich für alle 3-Bleimantelkabel bis 24 kV. Mit Schraubverbindern.



Produktbeschreibung

Artikelname	CHMP(3Pb)SV3-1 24kV 50-150
Artikelnummer	336261

Eigenschaften

Sichere Feldsteuerung durch dauerelastische Silikon-Feldsteuerelemente

Großer Querschnittsbereich

Schnelle, einfache und sichere Montage

Sofort betriebsbereit

Anwendungen

Innenraum

Freiluft

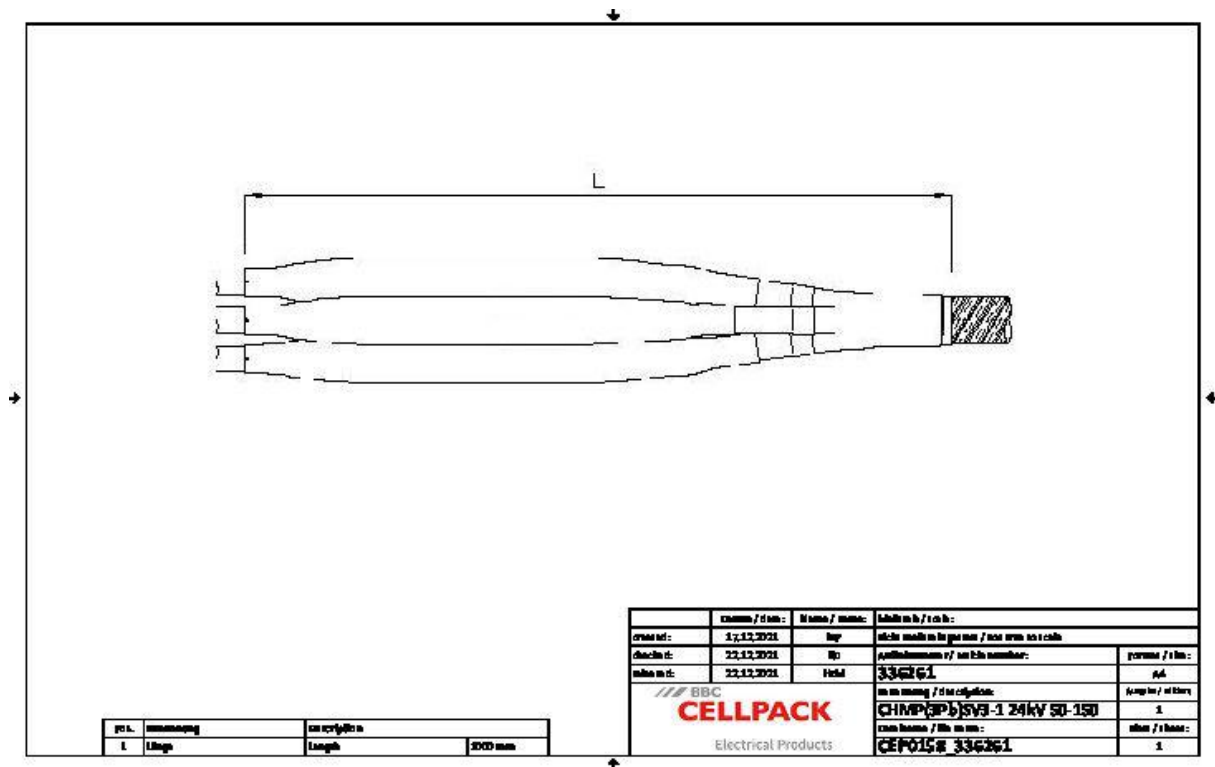
Erdreich

Wasser

Installationskanäle

Leerrohre

Technische Daten



Artikelname	CHMP(3Pb)SV3-1 24kV 50-150
Artikelnummer	336261
Spannungsebenen	U0/U (Um) 12/20 (24) kV - 12,7/22 (24) kV
Prüfnormen	DIN VDE 0278-629-2
Länge L	1000 mm
Durchmesser über Aderisolierung nach Entfernen der äußeren Leitschicht min	17.3 mm
Nennquerschnitt 24 kV min	50 mm ²
Nennquerschnitt 24 kV max	150 mm ²

Logistik Daten

Artikelname	CHMP(3Pb)SV3-1 24kV 50-150
Artikelnummer	336261
Lieferumfang	Aufteilkappe Dickwandiger Warmschrumpf-Außenschlauch mit thermoplastischem Kleber Ölsperschlauch Silikon-Feldsteuerelemente Erdseil Warmschrumpfschläuche Kupfergewebeband Montagekleinmaterial Rollfeder Feldsteuerndes blaues Füllband Dichtband Flammschutzwickel innovativer Schraubverbinder mit leitfähiger Hülle Montageanleitung
Haltbarkeit Zusatztexte	Unbegrenzt lagerfähig
Ursprungsland	Deutschland
Zolltarifnummer	39269097
EAN/GTIN	4010311165158

Verpackungsdaten

Alternativmengeneinheit	Karton	Pal. EW
Basismenge	1	12
Basismengeneinheit	Stück	Stück
Länge (mm)	873	1200
Breite (mm)	380	800
Höhe (mm)	182	1130
Nettogewicht (kg)	4.809	57.708
Bruttogewicht (kg)	4.809	75.809