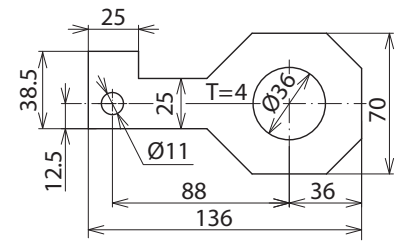
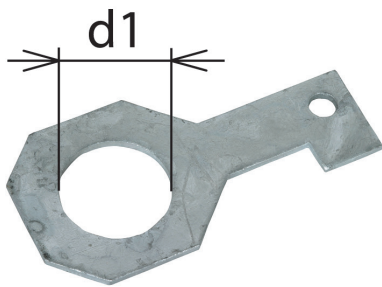


AB EXFS IF3 G 36 (923 236)



Maßbild

Gerader Anschlussbügel für EXFS ...; Durchmesser entspricht Bolzendurchmesser der Flanschverschraubung; Werkstoff St/tZn.

Typ	AB EXFS IF3 G 36
Art-Nr.	923 236
Bauform	gerade
Werkstoff	St/tZn
Bohrdurchmesser d1	36 mm
Stammdaten	
Nettogewicht	167 g/st
Zolltarifnummer (Komb. Nomenklatur EU)	85369095
GTIN (EAN)	4013364150973
VPE	1 ST

Änderungen in Form und Technik, bei Maßen, Gewichten und Werkstoffen behalten wir uns im Sinne des Fortschrittes der Technik vor. Die Abbildungen sind unverbindlich.