

BARdolino T Aluminium-Profil

- hochwertiges Profil aus Aluminium
- für Gipskartondecken und -wände sowie für verschiedene Bodenbeläge
- mit passenden Flügelendkappen für ein optisch ansprechendes Gesamterscheinungsbild
- in Verbindung mit den opalweißen Abdeckungen und dem jeweils dafür passenden LEDlight flex ist eine homogene Lichtlinie möglich
- RAL-Pulverbeschichtung auf Anfrage

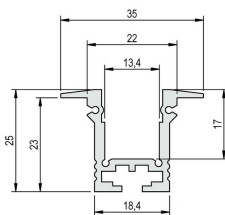


Bitte beachten Sie die Hinweise bezüglich Ausdehnung und Montage am Ende des Datenblattes!

ALUMINIUMPROFIL

	62399501	62399501_9005	62399501_9010
Beschreibung	Aluminiumprofil eloxiert	Aluminiumprofil pulverbeschichtet	
Farbe	natur	schwarz RAL9005	weiß RAL9010
Länge	1000 mm		
Breite	35,2 mm		
Höhe	25 mm		
Material	Aluminium EN AW 6060		
Gewicht	492 gr		

Für andere Längen bitte die letzte Stelle der 8-stelligen Artikelnummer ersetzen durch: 2 = 2.01m / 3 = 3.02m / 5 = 5.03m



ABDECKUNGEN

	62399301	62399371	62399401
Beschreibung	Abdeckung opal, für eine homogene und blendfreie Lichtverteilung	Abdeckung satiniert, für eine diffuse Lichtverteilung bei gleichzeitigem Verbergen der Technik	Abdeckung klar, für max. Lichtausbeute bei gleichzeitigem Schutz der Technik
Material	PMMA		
Ausführung	opalweiß	satiniert	klar
Transmission in %	69	85	92
Brandschutzklasse	B2 DIN4102		
Länge	1000 mm		
Breite	14,8 mm		

	62399301	62399371	62399401
Höhe	8 mm		

	62399311	62399351	62399361
Beschreibung	Abdeckung opal, begehbar bis 500 kg, bruchfest/schlagzäh	Abdeckung Reflektor, opal, bis zu 20 % effektivere Lichtausbeute	Abdeckung hoch, opal, 180°, für eine rundum homogene Lichtverteilung
Material	PMMA		
Ausführung	opalweiß		
Transmission in %	69		
Brandschutzklasse	B2 DIN4102		
Länge	1000 mm		
Breite	14,8 mm		18,4 mm
Höhe	8 mm	15,1 mm	17,8 mm

Für andere Längen bitte die letzte Stelle der Artikelnummer ersetzen durch: 2 = 2.01m / 3 = 3.02m / 5 = 5.03m



ENDKAPPEN

	62399607	62399607_9005	62399607_9010
Beschreibung	1x BARdolino Endkappe kurz T-Profil, bei nachträglicher Montage der Haltefedern, inkl. 4 Schrauben	Aluminium pulverbeschichtet	
Material	Aluminium		
Farbe	natur	schwarz RAL9005	weiß RAL9010
Länge	10 mm		
Breite	35 mm		
Höhe	20 mm		

	62399369	62399605	62399606
Beschreibung	2x BARdolino Endkappe opal für Abdeckung hoch 180°	1x BARdolino Endkappe hoch T-Profil, inkl. 4 Schrauben	1x BARdolino Endkappe kurz T-Profil, mit 8,5mm Bohrung, bei nachträglicher Montage der Haltefedern, inkl. 4 Schrauben
Material	Kunststoff	Aluminium	
Farbe	transparent opal	natur	
Länge	2 mm	10 mm	
Breite	18,4 mm	35 mm	
Höhe	13 mm	25 mm	20 mm

Hinweis: Die Schrauben für die Endkappen müssen im rechten Winkel (90°) zum Schraubkanal angesetzt und eingeschraubt werden und dürfen nur mit einem max. Anziehmoment von 0,35 Nm eingedreht werden, um ein Abdrehen des Schraubenkopfes oder ein Überdrehen der Schraube zu verhindern (empfohlener Bit PH1).



HALTEKLAMMERN

	50990090	50990190	50990291	62399705
Beschreibung	2x Halteklammern, inkl. Schrauben, passend für Profile der BARdolino Familie	BARdolino Halteklammer-Set, 2 Montageclips + 2 Schrauben, hohe Haltekraft	1x Verbinder aus Metall, passend für Profile der BARdolino Familie	1x Montagehalterung mit Spannfeder, passend für BARdolino T Profil
Material	Edelstahl V2A			Aluminium EN AW 6060;Edelstahl V2A
Länge	12 mm	14 mm	60 mm	40 mm

	50990090	50990190	50990291	62399705
Breite	19,3 mm	20,81 mm	19,5 mm	100 mm
Höhe	8 mm	9,1 mm	6,2 mm	17,5 mm
Bemerkungen				Empfehlung: 3 Halter pro Meter



Alle Aluminiumprofile und Abdeckungen unterliegen gewissen Längentoleranzen. Diese beträgt unabhängig von der Länge +20/-0 mm, d. h. ein Profil hat min. die angegebene Länge, kann aber bis zu 20 mm länger sein.

Benötigen Sie eine exakte Länge, geben Sie dies bitte bei der Bestellung an (über Art. 62397000 - Sägen Aluminiumprofil/Kunststoffabdeckung je Schnitt).

Bitte beachten Sie, dass sich die Werkstoffe Aluminium und PMMA bei einer Temperaturänderung unterschiedlich stark ausdehnen können. Bei einer Temperaturänderung von 20°C kann die Ausdehnungsdifferenz bis zu 1,2mm pro Meter betragen! Dies stellt keinen Produktmangel dar, sondern ist ein normaler physikalischer Vorgang.

Montagehinweis: Sollten Sie zwei Aluminiumprofile direkt aneinander stoß an stoß verbauen (ohne Endkappen), achten Sie bitte bei der Montage darauf, den LED-Streifen nicht direkt über die Stoßstelle zu kleben, da sich die Profile bei Temperaturschwankungen - insbesondere bei großen Längen - ausdehnen bzw. zusammenziehen (s. 1. Abschnitt) und dann dadurch das LED Band beschädigt werden kann. An Stoßstellen ist das LED-Band an den markierten Stellen zu trennen und mit flexiblen Lötbrücken mit entsprechender Dehnungsreserve (min. 5mm) wieder zu verbinden.

Montagesituationen



Bestimmungsgemäße Verwendung

Profile:

- Bei den LED-Profilen handelt es sich um eine Komponente zur Aufnahme dafür freigegebener LED-Streifen. In Verbindung optionaler Zubehörteile wie Abdeckungen, Endkappen, Einleger etc. können so LED-Leuchten hergestellt werden, welche ausschließlich der Allgemeinbeleuchtung oder der Akzentbeleuchtung somit insbesondere nicht der Not- oder Sicherheitsbeleuchtung dienen.
- Die Montage erfolgt über entsprechende Halter oder Abhängungen, welche als Zubehör angeboten werden. Bei Haltern empfehlen wir 3 Halter pro laufenden Meter. Die Profile wurden für eine Montage auf einem stabilen und geraden Untergrund konzipiert. Je nach Untergrund und örtlichen Gegebenheiten kann eine höhere Anzahl von Haltern von Nöten sein und/oder das mitgelieferte Montagmaterial (Schrauben/Dübel) muss gegen geeignetes Montagmaterial ersetzt werden. Die Halter dürfen durch die Montage nicht verbogen werden, da dies Einfluss auf die Haltekraft hat. Unter Umständen können die vorgesehenen Halter nicht verwendet werden. Alternativ kann das Profil direkt mit dem Untergrund verschraubt werden. Der Monteur hat sich in jedem Fall vom sicheren Halt des Systems zu überzeugen.
- Achten Sie darauf, dass sich das Profil durch thermische Einflüsse ausdehnt. Hierfür ist genügend Platz vorzuhalten.
- Die Montagehinweise der LED-Streifen und Netzteile sind separat zu betrachten.
- Das Profil ist ausschließlich für die oben angegebenen Montagesituationen zu gebrauchen.

Abdeckungen:

- Alle Kunststoffabdeckungen aus PMMA haben erstklassige lichttechnische Eigenschaften, sind materialbedingt jedoch sehr spröde, was bei mechanischen Einwirkungen (biegen, sägen, sonstige Bearbeitungen) dazu führt, dass die Abdeckung splintern kann. Es besteht Verletzungsgefahr, Schutzbrille und Handschuhe tragen! Kunststoffabdeckungen aus PC sind davon nicht betroffen.

- PMMA oder PC haben einen größeren Wärmeausdehnungskoeffizienten als Aluminium. D.h. es können, vor allem im noch nicht betriebswarmen Zustand, Lichtschlitze an den Stoßstellen und Abschlüssen der Kunststoffabdeckungen erscheinen.
- Um einen sicheren Halt der Abdeckung zu gewährleisten muss diese auf kompletter Länge in der dafür vorgesehenen Haltenut eingeklipst sein. Der Monteur hat sich in jedem Fall von dem sicheren Halt des Systems zu überzeugen.
- Alkoholhaltige Reinigungsmittel entziehen den Kunststoffprofilen Weichmacher, wodurch diese ihre nötige Flexibilität verlieren und selbst im eingebauten Zustand Risse entstehen können. Wir empfehlen eine Reinigung ausschließlich mit einem feuchten (klares Wasser), weichen Tuch.

Zubehör (Endkappen, Halter, etc.):

- Ein LED-Profil und dessen Zubehör stellt kein Spielzeug dar – diese Komponenten dürfen nur von Personen bedient werden, die die Gefahren im Umgang damit einschätzen können. Es besteht die Gefahr des Verschluckens von Kleinteilen.

HINWEISE

Pressspuren oder leichte Kratzer an Profilen sind produktionsbedingt und stellen keinen Mangel dar.

Auf den Alu- und Kunststoffprofilen können lose, abwischbare Verschmutzungen auftreten. Diese sind durch die Produktion und das Handling bedingt und stellen keinen Mangel dar. Wir empfehlen generell, die Profile vor Verbau mit einem weichen, fusselreien Tuch (ggf. mit etwas klarem Wasser) zu reinigen. Die LED-Klebefläche muss des weiteren fettfrei sein um eine gute Anhaftung des LED-Streifens gewährleisten zu können. Entsprechende Hinweise sind den Anweisungen der LED-Streifen zu entnehmen.

Bei Haftungsproblemen zwischen LED-Streifen und Aluminiumprofilen empfehlen wir eine Vorbehandlung mit dem Haftvermittler „3M™ Tape Primer 94“. Dieser muss bauseits gestellt werden.

Der Garantiezeitraum für das Produkt beträgt 5 Jahre und beginnt mit dem Tag der Auslieferung. Bezug ist das Datum des Lieferscheins. Bei Zubehörteilen kann der Garantiezeitraum abweichen.