

Deckenleuchte M200



Artikelnummer **0627608**

GTIN **4029299556124**

Deeplink <https://www.ridi.de/go/0627608>



Produktbeschreibung

Deckenleuchte der M200-Produktfamilie. Lichtlenkung durch Abdeckung längsprismatisch, Ausstrahlungscharakteristik symmetrisch, extrem breitstrahlend, Lichtaustritt direkt. Leuchtmittel LED-M eingebaut, Austausch durch Fachkraft möglich. Die Leuchte generiert einen Bemessungslichtstrom von 2330 lm in Lichtfarbe 830, Lichtstrom einstellbar: in Stufen. Die hohe LED-Lebensdauer ermöglicht einen langen Einsatz bei gleichbleibender Beleuchtungsgüte. Hohe Lichtqualität durch eine Farbortoleranz von < 3 SDCM. Lichtstrom in Stufen einstellbar von 1510 - 2330 lm. Gehäuse aus Aluminium, verkehrsweiß, ähnlich RAL 9016, Schutzart IP65. Vandalensicher bis zu 75 Joule. Anbaumontage kundenseitig. Beigelegte schutzartbedingte Dichtung. Mit elektronischem Betriebsgerät xFlex. Austausch durch Fachkraft möglich. Nennspannung 220 - 240 V AC/DC 50 - 60 Hz.

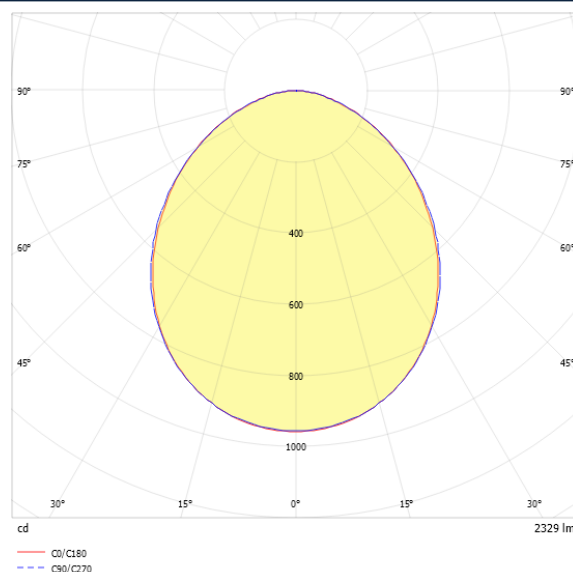
Kurzinformationen

Montageart	Anbau
Schutzart	IP65
Schutzklasse	II
Zulässige Umgebungstemperatur	-20 - 65 °C
Nennspannung	220 - 240 V
Art der Steuerung	xFlex
Farbtemperatur	3000 K
Farbwiedergabeindex Ra	≥ 80
Bemessungslichtstrom	2330 lm
Bemessungsleistung	18,0 W
Leuchteneffizienz	129 lm/W
Bemessungslebensdauer L80B50 (tq = 25 °C)	50.000 h
Dieses Produkt enthält Lichtquellen der Energieeffizienzklasse	D

Nachhaltigkeit



Lichtverteilungskurve



Blendungsbewertung R_{UG} (4H/8H)

R_{UG} längs	22.4
R_{UG} quer	22.4

Allgemein

Produktkategorie	Deckenleuchte
Einsatzbereich	Industrie Verkehrswege
Leuchtenform	rechteckig
Verstellbarkeit	starr
Mit Sensor	Nein
Mit Notlichtelement	Nein
BEG-förderfähig	Ja
Garantie	5 Jahre
Wartungskategorie	E

Montage

Montageart	Anbau
Montageort	Decke
Geeignet für Lichtbandkonfiguration	Nein
Anschlussart	Steckklemme
Art der Verdrahtung	geeignet für Durchgangsverdrahtung
Anzahl Pole	2
Leiterquerschnitt	0,5 - 2,5 mm ²

Gehäuse

Farbe	verkehrsweiß, ähnlich RAL 9016
Schutzart	IP65
Stoßfestigkeitsgrad	IK11+ 75 J
Glühdrahtprüfung	650 °C
Zulässige Umgebungstemperatur	-20 - 65 °C
Einbau in isolierte Decke möglich	Nein
Werkstoff des Gehäuses	Aluminium
Oberflächenbehandlung des Gehäuses	pulverbeschichtet
Werkstoff der Abdeckung	PC strukturiert

Elektrische Ausführung

Art der Steuerung	xFlex
Nennspannung	220 - 240 V
Frequenz	50 - 60 Hz
Spannungsart	AC/DC
Bemessungsleistung	18,0 W
Schutzklasse	II
Anzahl der Betriebsgeräte	1

Betriebsgerät

Max. Anzahl der Betriebsgeräte an Leitungsschutzschalter B10	14
Max. Anzahl der Betriebsgeräte an Leitungsschutzschalter B16	23
Max. Anzahl der Betriebsgeräte an Leitungsschutzschalter C16	38
Einschaltstrom je Betriebsgerät	31 A
Ripple HF	10 %
Ripple LF	5 %
SELV	Ja

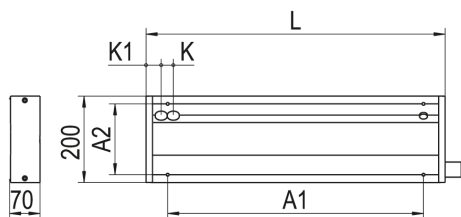
Lichttechnik

Lichtlenker	Abdeckung längsprismatisch
Lichtaustritt	direkt
Lichtverteilung	symmetrisch
Ausstrahlungscharakteristik	extrem breitstrahlend
Ausstrahlungswinkel	98,07 °
Ausstrahlungswinkel einstellbar	nein
UGR-Klasse	≤ 22
Lichtstrom einstellbar	in Stufen
Bemessungslichtstrom	2330 lm
Einstellbarer Lichtstrom	1510 - 2330 lm
Leuchteneffizienz	129 lm/W
Lichtstromanteil oberer Halbraum	0,00 %
Lichtstromanteil unterer Halbraum	100,00 %

Leuchtmittel

Leuchtmittel	LED-M
Inklusive Leuchtmittel	Ja
Leuchtmittellanzahl	1
Farbwiedergabeindex Ra	≥ 80
Farbtemperatur	3000 K
Lichtfarbe	830
Farbtemperatur einstellbar	Nein
Farborttoleranz (SDCM)	< 3 SDCM
Photobiologische Sicherheit	RG1
Bemessungslebensdauer L80B50 (tq = 25 °C)	50.000 h
Maximale Umgebungstemperatur L80B50 = 50.000 h	65 °C

Maßzeichnung



Abmessungen

Maß L	690 mm
Maß B	200 mm
Maß H	70 mm
Maß A1	590 mm
Maß A2	163,5 mm
Maß K	28 mm
Maß K1	35 mm
Nettogewicht	5,400 kg

Zubehör

Artikelbezeichnung	Artikelnummer	Produktbeschreibung
M200-BLIND 069-WS	0209341	Blindabdeckung für Tragprofil M200, 0,69 m, weiß
M200-BLIND 100-WS	0209342	Blindabdeckung für Tragprofil M200, 1,00 m, weiß
M200-BLIND 130-WS	0209343	Blindabdeckung für Tragprofil M200, 1,30 m, weiß
M200-BLIND 160-WS	0209344	Blindabdeckung für Tragprofil M200, 1,60 m, weiß
M200-TPED-WS	0209348	Enddeckel für Tragprofil M200, weiß, 1 Stück
SURVIVOR TP25/60-LV	0209231	Längsverbinder für Medientragprofile aus Edelstahl V2A, 1 Stück
M200-PMH-TP-WS	0209352	Pendelmultihalter Tragprofil M200, weiß, 1 Stück
ZRP-PR16X3-060WS	0209330	Pendelrohr 16x3, M16-AG-Anschluss, 0,6 m, weiß, 1 Stück
ZRP-PR16X3-100WS	0209329	Pendelrohr 16x3, M16-AG-Anschluss, 1m, weiß, 1 Stück
M200-ZRP-PRH	0209349	Pendelrohrhalter M200, passend für Rohr 1x M16 oder 2x M6, 1 Stück
M200-TP 100-WS	0209345	Tragprofil M200, 1,00 m, weiß
M200-TP 138-WS	0209346	Tragprofil M200, 1,38 m, weiß
M200-TP 490-WS	0209347	Tragprofil M200, 4,90 m, weiß

xFlex

Pos	Φ	I	P	Ta (min)	Ta (max)
0	1510 lm	454 mA	11 W	-25 °C	65 °C
1	1583 lm	476 mA	12 W	-25 °C	65 °C
2	1663 lm	500 mA	13 W	-25 °C	65 °C
3	1786 lm	537 mA	13 W	-25 °C	65 °C
4	1872 lm	563 mA	14 W	-25 °C	65 °C
5	1965 lm	591 mA	15 W	-25 °C	65 °C
6	2062 lm	620 mA	16 W	-25 °C	65 °C
7	2165 lm	651 mA	16 W	-25 °C	65 °C
8	2215 lm	666 mA	17 W	-25 °C	65 °C
9	2330 lm	700 mA	18 W	-25 °C	65 °C

Die Lichtströme sind über die verschiedenen Stufen des xFlex einstellbar.

Hinweis: Die Werte im Bereich „Technische Daten“ beziehen sich auf die Werkseinstellung. Die Werkseinstellung ist durch **Fettdruck** hervorgehoben.

Ausschreibungstext

Deckenleuchte der M200-Produktfamilie. Lichtlenkung durch Abdeckung längsprismatisch, Ausstrahlungscharakteristik symmetrisch, extrem breitstrahlend, Lichtaustritt direkt. Leuchtmittel LED-M eingebaut, Austausch durch Fachkraft möglich. Die Leuchte generiert einen Bemessungslichtstrom von 2330 lm in Lichtfarbe 830, Lichtstrom einstellbar: in Stufen. Die hohe LED-Lebensdauer ermöglicht einen langen Einsatz bei gleichbleibender Beleuchtungsgüte. Hohe Lichtqualität durch eine Farbortoleranz von < 3 SDCM. Lichtstrom in Stufen einstellbar von 1510 - 2330 lm. Gehäuse aus Aluminium, verkehrsweiß, ähnlich RAL 9016, Schutzart IP65. Vandalensicher bis zu 75 Joule. Anbaumontage kundenseitig. Beigelegte schutzartbedingte Dichtung. Mit elektronischem Betriebsgerät xFlex. Austausch durch Fachkraft möglich. Nennspannung 220 - 240 V AC/DC 50 - 60 Hz.

Artikelnummer: 0627608
Artikelbezeichnung: M200-A069 NDWS830S0250-RF
Produktkategorie: Deckenleuchte
Einsatzbereich: IndustrielVerkehrswege
Leuchtenform: rechteckig
Verstellbarkeit: starr
Maß L: 690 mm
Maß B: 200 mm
Maß H: 70 mm
Montageart: Anbau
Montageort: Decke
Anschlussart: Steckklemme
Art der Verdrahtung: geeignet für Durchgangsverdrahtung
Anzahl Pole: 2
Leiterquerschnitt: 0,5 - 2,5 mm²
Farbe: verkehrsweiß, ähnlich RAL 9016
Schutzart: IP65
Stoßfestigkeitsgrad: IK11+ 75 J
Glühdrahtprüfung: 650 °C
Zulässige Umgebungstemperatur: -20 - 65 °C
Werkstoff des Gehäuses: Aluminium
Oberflächenbehandlung des Gehäuses: pulverbeschichtet
Werkstoff der Abdeckung: PC strukturiert
Art der Steuerung: xFlex
Nennspannung: 220 - 240 V
Frequenz: 50 - 60 Hz
Spannungsart: AC/DC
Bemessungsleistung: 18,0 W
Schutzklasse: II
Lichtlenker: Abdeckung längsprismatisch
Lichtaustritt: direkt
Lichtverteilung: symmetrisch
Ausstrahlungscharakteristik: extrem breitstrahlend
UGR-Klasse: ≤ 22
Lichtstrom einstellbar: in Stufen
Bemessungslichtstrom: 2330 lm
Einstellbarer Lichtstrom: 1510 - 2330 lm
Leuchteneffizienz: 129 lm/W
Leuchtmittel: LED-M
Inklusive Leuchtmittel: Ja
Farbwiedergabeindex Ra: ≥ 80
Farbtemperatur: 3000 K
Lichtfarbe: 830
Farbortoleranz(SDCM): < 3 SDCM
Photobiologische Sicherheit: RG1
Bemessungslebensdauer L80B50 (t_q = 25 °C): 50.000 h
Energieeffizienzklasse Leuchtmittel: D