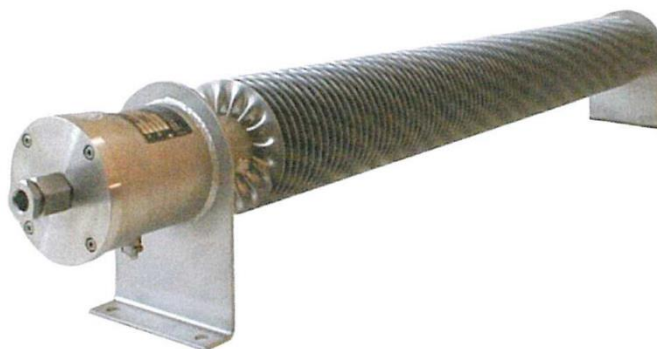


**SCHULTZE**



## Rippenrohrheizgerät Edelstahl Finned tube heater stainless steel



### Anwendung

Ex Rippenrohrheizgeräte dienen zur Erwärmung der Raumluft in explosionsgefährdeten Bereichen der Zone 1 und 2.

### Aufbau:

Ausführung komplett in Edelstahl für aggressive oder korrosive Umgebung.

### Application

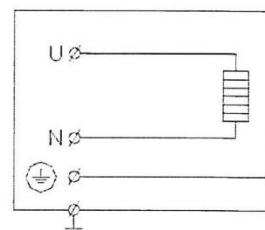
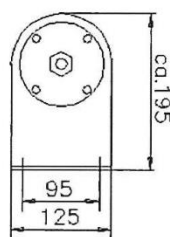
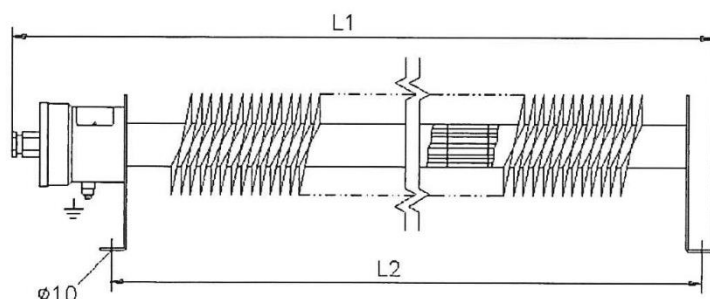
Ex Finned Tube Heaters serve for heating of space air in hazardous areas in zone 1 and 2.

### Design:

Completely made of stainless steel for aggressive or corrosive ambient conditions.

Art.-Nr. Art.-no.	Typ Type	T-Klasse T-class	Bemessungsleistung Nominal power	Wärmleistung Continuous rating	Kurzzeit. Anfangsstrom/ Vorsicherung Inrush current / backup fuse	Gesamt- länge L1 Total length L1 [mm]	Bohrungs- abstand L2 Hole spacing L2 [mm]	Gewicht Weight [kg]	Bestell-Nr. Order-no.
204 65 116	DHG57A02/R3-0,5-T3	T3	500 W	360 W	3,8 A / 4 A	735	600	12	EX 0500-E
204 65 117	DHG57A02/R3-0,85-T2	T2	850 W	610 W	7,1 A / 6 A	735	600	12	EX 0850-E
<b>204 65 118</b>	<b>DHG57A02/R3-1-T3</b>	<b>T3</b>	<b>1000 W</b>	<b>780 W</b>	<b>7,8 A / 6 A</b>	<b>1230</b>	<b>1095</b>	<b>18</b>	<b>EX 1000-E</b>
<b>204 65 119</b>	<b>DHG57A02/R3-1,6-T2</b>	<b>T2</b>	<b>1600 W</b>	<b>1280 W</b>	<b>16 A / 10 A</b>	<b>1230</b>	<b>1095</b>	<b>18</b>	<b>EX 1600-E</b>
<b>204 65 120</b>	<b>DHG57A02/R3-1,5-T3</b>	<b>T3</b>	<b>1500 W</b>	<b>1145 W</b>	<b>11,5 A / 10 A</b>	<b>1835</b>	<b>1700</b>	<b>25</b>	<b>EX 1500-E</b>
204 65 121	DHG57A02/R3-2,5-T2	T2	2500 W	2000 W	25 A / 16 A	1835	1700	25	EX 2500-E
204 65 126	DHG57A02/R3-2-T3	T3	2000 W	1525 W	15,4 A / 16 A	2330	2195	30	EX 2000-E

Fettdruck = Katalogtype, kurzfristig lieferbar - bold letters = standard type, short delivery time



### Elektrischer Anschluss

230 V 1/N/PE 50/60 Hz  
Nennanschlussquerschnitt: 2,5 mm<sup>2</sup>  
Kabeleinführung Ex d: 1 x M20 x 1,5 für Kabel-ø 11...14,2 mm

**Anschluss nur mit Kabeltyp: H07RN-F, NYY**

**Aufstellung:** waagrecht, Boden- oder Wandmontage

**Umgebungstemperatur:** -20 °C ... +40 °C

**Ex-Kennzeichnung:** Ex II 2G Ex db IIC T4, T3, T2  
IBExU 15 ATEX 1019 X

**Schutzart:** IP 66

### Electrical connection

230 V 1/N/PE 50/60 Hz  
Nominal connection cross section: 2,5 mm<sup>2</sup>  
Cable gland Ex d: 1 x M20 x 1,5 for cable ø 11...14,2 mm

**Connection only with cable type: H07RN-F, NYY**

**Erection:** horizontal, wall or floor mounting

**Ambient temperature:** -20 °C ... +40 °C

**Ex Marking:** Ex II 2G Ex db IIC T4, T3, T2  
IBExU 15 ATEX 1019 X

**Degree of protection:** IP 66



**SCHULTZE**  
Elektroheizgeräte - Rippenrohre

Friedrich Schultze GmbH

Am Birtenbach 15 Tel. +49 (0)271 890 46-0 eMail: info@schultze-riro.de  
57078 Siegen Fax +49 (0)271 890 46-13 www.schultze-riro.de