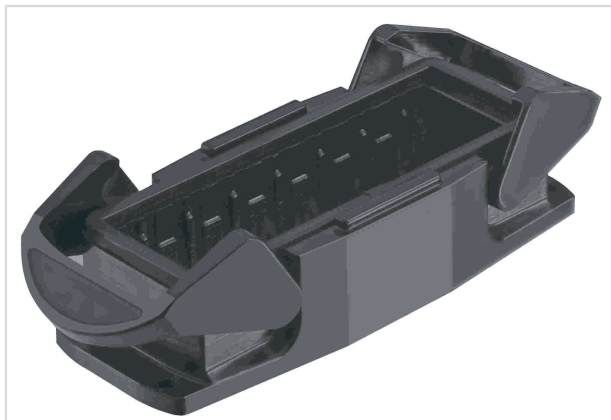


Han-Eco Mod.24-HBM



Das Bild dient lediglich illustrativen Zwecken. Bitte beachten Sie die Produktbeschreibung.

Artikelnummer	19 41 024 0301
Beschreibung	Han-Eco Mod.24-HBM
HARTING eCatalogue	https://b2b.harting.com/19410240301

Bezeichnung

Kategorie	Gehäuse
Gehäusebaureihe	Han-Eco® Modular
Gehäuseart	Anbaugehäuse

Ausführung

Baugröße	24 B
Modulplätze	7
Verriegelungsart	Querbügel

Technische Kennwerte

Grenztemperatur	-40 ... +125 °C
Anzahl der Wiederverriegelungen	≥500
Schutzart nach IEC 60529	IP65

Materialeigenschaften

Werkstoff Gehäuse	Polyamid (PA) glasfaserverstärkt
Farbe Gehäuse	RAL 9005 (tiefschwarz)
Werkstoff Dichtung	NBR
Farbe Dichtung	RAL 9005 (tiefschwarz)
Werkstoff Verriegelung	Polyamid (PA) glasfaserverstärkt
Farbe Verriegelung	RAL 9005 (tiefschwarz)
Materialbrennbarkeitsklasse nach UL 94	V-0



Pushing Performance
Since 1945

Materialeigenschaften

Materialbrennbarkeitsklasse nach UL 94 (Verriegelungsbügel)	V-0
RoHS	konform
ELV Status	konform
China RoHS	e
REACH Annex XVII Stoffe	nicht enthalten
REACH ANNEX XIV Stoffe	nicht enthalten
REACH SVHC Stoffe	nicht enthalten
California Proposition 65 Stoffe	ja
California Proposition 65 Stoffe	Naphthalin
Brandschutz in Schienenfahrzeugen	EN 45545-2 (2020-08)
Anforderungssatz mit Gefährdungstufen	R22 (HL 1-3) R23 (HL 1-3)

Normen und Zulassungen

Normen	IEC 61984
	EN 45545-2 Brandschutz in Schienenfahrzeugen
UL / CSA	UL 1977 ECBT2.E235076
	CSA-C22.2 No. 182.3 ECBT8.E235076
CE	ja

Kaufmännische Daten

Packungsgröße	1
Nettogewicht	119,4 g
Ursprungsland	Deutschland
europäische Zolltarifnummer	85389099
GTIN	5713140131149
eCl@ss	27440202 Gehäuse für Industriesteckverbinder