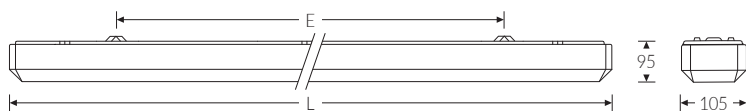


EURO-LINE Aqua P für 1 x LEDtube 1500 | Artikelnummer 60132130



Abbildung ähnlich



Feuchtraum-Anbauleuchte für LED-Röhre. Gehäuse glasfaser-verstärktes Polyester, hellgrau, schwer entflammbar. Hochwertige umlaufende Dichtung (EPDM) mit hoher Feuchtigkeits- und thermische Beständigkeit. Eingebauter Geräteträger/Reflektor aus Stahlblech weiß. Prismatische Wanne/Abdeckung aus Acrylglas (PMMA), klar mit abgeschrägten Kanten. Sicherer und stabiler Halt der Wanne/Abdeckung durch innenliegende Verschlussmechanik. Zwei Einführungen mit Würgestopfen für Netzzuleitung mittig an der Unterseite der Leuchte. Kabelraum für Standard-Einzelleitung (NYM) bei Stirnseitige Zuführung der Netzzuleitung, sowie zu Weiterführung der Netzzuleitung bei Lichtbandmontage an der Unterseite der Leuchte vorhanden. 3-polige Anschlussklemme innenliegend mittig. Zugelassen für den Einsatz in Innenbereichen oder überdachte Außenbereiche, für Decken- und Wandmontage (siehe Montageanleitung). Wanne und Unterteil sind getrennt verpackt.

| Technische Daten | |
|---------------------|------------------------------------------------------------------------|
| Artikelnummer | 60132130 |
| Bestellbezeichnung | EURO-LINE Aqua prisma für |
| Lichtquelle | LEDtube |
| Fassung / Sockel | G13 / T8 (T26) |
| Anzahl Leuchtmittel | 1 |
| Netzspannung | 230V/50Hz |
| Spannungsart | AC |
| Lichtoptik | Wanne aus UV-beständigem Polymethylmethacrylat (PMMA) |
| Anschlussart | 3-polige Anschlussklemme mit Schraubkontakt |
| Gehäuse | Gehäuse aus schwer entflammbarem, glasfaserverstärktem Polyester (GRP) |
| Prüfungen | |
| Schutzklasse | SK I |
| Schutzart | IP54 |
| Schlagfestigkeit | IK02 |
| Brennbarkeit (UL94) | HB |
| Glühdrahtfestigkeit | PMMA 650°C |
| CE-Konform | Ja |
| D-Kennzeichnung | Ja |

Montageart und Anwendungsbereich

Decken- und Wandmontage
für den Einsatz im Innenbereich und überdachten Außenbereich

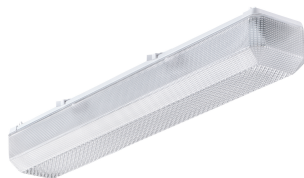
- Grundbeleuchtung

EURO-LINE Aqua P für 1 x LEDtube 1500 | Artikelnummer 60132130

| Maße und Gewichte | |
|----------------------------------|-----------|
| Länge (L) | 1570 mm |
| Breite (B) | 105 mm |
| Höhe (H) | 95 mm |
| Befestigungsabstand (E1) | 850 mm |
| Bruttogewicht (incl. Verpackung) | 2,5 Kg |
| Inhalts- / Verpackungsmenge | 1 Stück |
| Paletteneinheit | 150 Stück |

EURO-LINE Aqua P für 1 x LEDtube 1500 | Artikelnummer 60132130

Ersatzteile



| Artikelnummer | Bestellbezeichnung |
|---------------|---------------------------|
| 45540100 | Wanne Euro-Line 158 prism |

| Artikelnummer | Bestellbezeichnung |
|---------------|----------------------------|
| 30990017 | Feinsicherung MT 0,63 Amp. |

