

Übergangsmuffe

von Höchstädterkabel auf drei 1-Leiter-Kunststoffkabel

Hybrid-Übergangsmuffen CHMP(H)3-1 für den Übergang auf drei 1-Leiter-Kunststoffkabel eignen sich für Höchstädterkabel von 24 bis 36 kV. Durch entsprechende Polster-Sets für das Papierkabel kann der Anwendungsbereich nach unten erweitert werden. Geeignet für Pressverbinder.



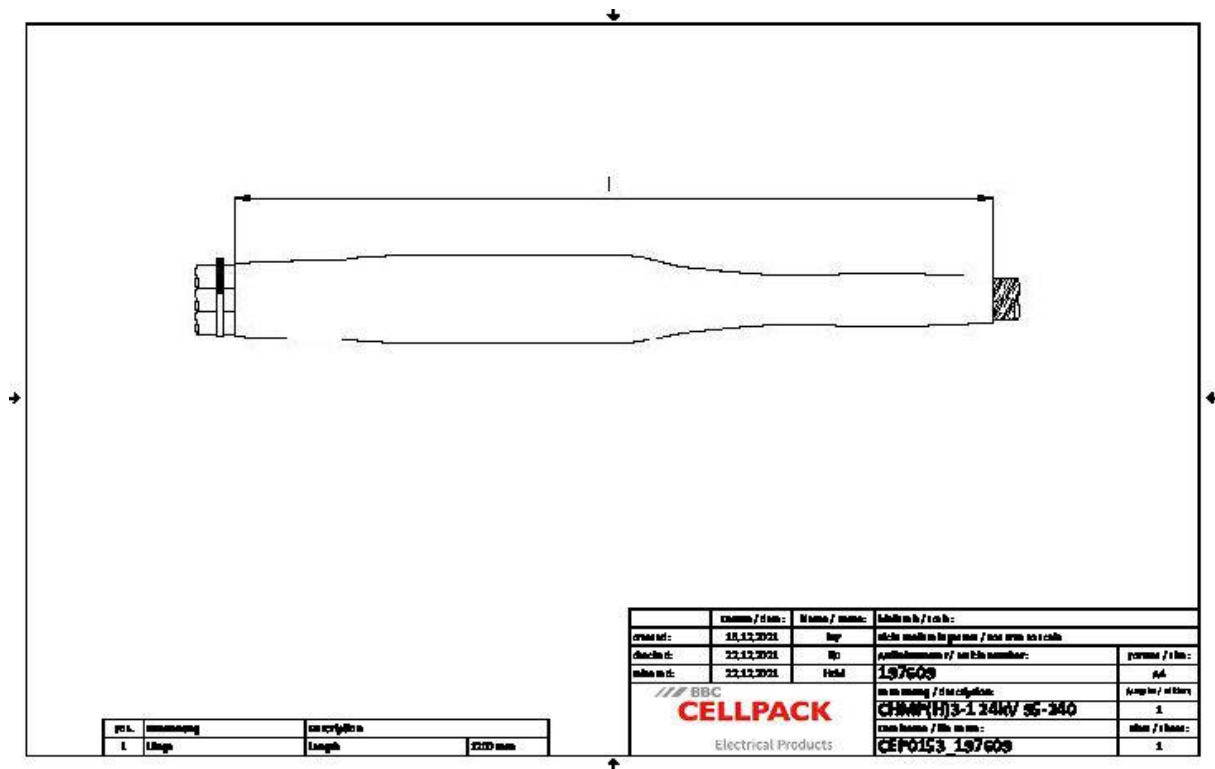
Produktbeschreibung

Artikelname	CHMP(H)3-1 24kV 95-240
Artikelnummer	197609
Hinweise	Weitere Übergangsmuffen auf Anfrage
Optionales Zubehör	Pressverbinder (siehe Verbindungstechnik)

Eigenschaften
Sichere Feldsteuerung durch dauerelastische Silikon-Feldsteuerelemente
Großer Querschnittsbereich
Schnelle, einfache und sichere Montage
Sofort betriebsbereit

Anwendungen
Innenraum
Freiluft
Erdreich
Wasser
Installationskanäle
Leerrohre

Technische Daten



Artikelname	CHMP(H)3-1 24kV 95-240
Artikelnummer	197609
Spannungsebenen	U0/U (Um) 12/20 (24) kV - 12,7/22 (24) kV
Prüfnormen	DIN VDE 0278-629-2
Durchmesser Verbinder 24kV max	34 mm
Länge Verbinder 24kV max	145 mm
Länge L	1200 mm
Durchmesser über Aderisolation nach Entfernen der äußeren Leitschicht min	19.9 mm
Nennquerschnitt 24 kV min	95 mm ²
Nennquerschnitt 24 kV max	240 mm ²

Logistik Daten

Artikelname	CHMP(H)3-1 24kV 95-240
Artikelnummer	197609
Lieferumfang	Aufteilkappe Dickwandiger Warmschrumpf-Außenschlauch mit thermoplastischem Kleber Ölperrschlauch Silikon-Feldsteuerelemente Erdseil Warmschrumpfschläuche Kupfergewebeband Montagekleinmaterial Rollfeder Feldsteuerndes blaues Füllband Dichtband Flammschutzwickel Montageanleitung
Haltbarkeit Zusatztexte	Unbegrenzt lagerfähig
Ursprungsland	Deutschland
Zolltarifnummer	39269097
EAN/GTIN	4010311051505

Verpackungsdaten

Alternativmengeneinheit	Karton	Pal. EW
Basismenge	1	12
Basismengeneinheit	Stück	Stück
Länge (mm)	865	1200
Breite (mm)	369	800
Höhe (mm)	170	1130
Nettogewicht (kg)	7.148	85.776
Bruttogewicht (kg)	7.148	103.976