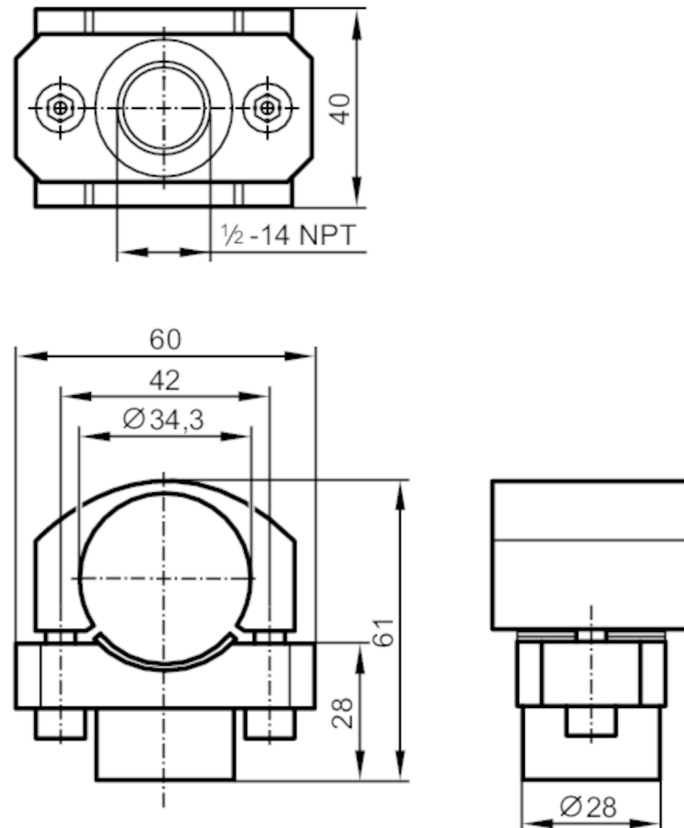




Schutzschlauch-Montageset für Steckverbindung

CONDUIT ADAPTER 1/2 NPT



1 Dichtung

Einsatzbereich

Ausführung

Für Drucksensoren mit seitlicher Steckverbindung,
für Schutzschlauch mit Kupplung, 1/2 - 14 NPT

Mechanische Daten

Gewicht

[g]

393,5

Werkstoffe

Klemmstück: 1.4305 (Edelstahl / 303); Spannbügel:
1.4404 (Edelstahl / 316L); Dichtung: FKM

Anzugsdrehmoment

[Nm]

5; (siehe Bedienungsanleitung)

Bemerkungen

Verpackungseinheit

1 Stück