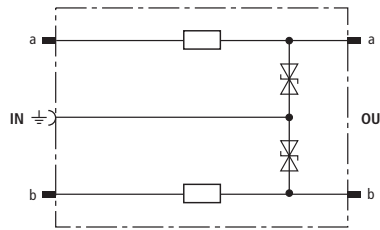
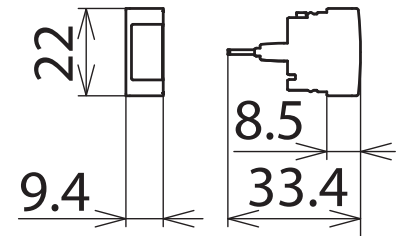


## DRL RE 24 (907 422)

- Niedrige Schutzpegel für Endgeräteschutz
- Energetisch koordiniert zu DRL-Steckmagazin
- Einsetzbar nach dem Blitz-Schutzzonen-Konzept an den Schnittstellen 1 – 2 und höher



Prinzipschaltbild DRL RE 24



Maßbild DRL RE 24

Schutzstecker 1 DA energetisch koordiniert zu DRL-Steckmagazin als einstufiger Endgeräteschutz mit Entkopplungsimpedanzen. Besonders geeignet für Signalkreise mit gemeinsamen Bezugspotential. Erdung über EF 10 DRL. Nur für Trennleisten oder DRL-Steckmagazin.

Typ	DRL RE 24
Art.-Nr.	907 422
Ableiterklasse	<b>C</b> TYPE3PI
Nennspannung ( $U_N$ )	24 V
Höchste Dauerspannung DC ( $U_C$ )	28 V
Höchste Dauerspannung AC ( $U_C$ )	19,5 V
Nennstrom ( $I_N$ )	0,4 A
D1 Blitzstoßstrom (10/350 $\mu$ s) gesamt in Kombination mit DRL 10 B... ( $I_{imp}$ )	5 kA
D1 Blitzstoßstrom (10/350 $\mu$ s) pro Ader in Kombination mit DRL 10 B... ( $I_{imp}$ )	2,5 kA
C2 Nennableitstoßstrom (8/20 $\mu$ s) gesamt in Kombination mit DRL 10 B... ( $I_n$ )	10 kA
C2 Nennableitstoßstrom (8/20 $\mu$ s) pro Ader in Kombination mit DRL 10 B... ( $I_n$ )	5 kA
C1 Nennableitstoßstrom (8/20 $\mu$ s) pro Ader ohne DRL 10 B... ( $I_n$ )	0,5 kA
Schutzpegel Ad-PG bei $I_{imp}$ D1 in Kombination mit DRL 10 B... ( $U_p$ )	$\leq 65$ V
Schutzpegel Ad-Ad bei 1 kV/ $\mu$ s C3 ( $U_p$ )	$\leq 72$ V
Schutzpegel Ad-PG bei 1 kV/ $\mu$ s C3 ( $U_p$ )	$\leq 38$ V
Serienimpedanz pro Ader	4,7 Ohm
Grenzfrequenz Ad-PG ( $f_c$ )	4,5 MHz
Kapazität Ad-Ad (C)	$\leq 0,55$ nF
Kapazität Ad-PG (C)	$\leq 1,1$ nF
Betriebstemperaturbereich ( $T_U$ )	-40 °C ... +80 °C
Schutzart	IP 20 gesteckt
Einsteckbar in	LSA-Trennleiste 2/10 oder DRL 10 B ... Steckmagazin
Erdung über	Erdungsrahmen
Gehäusewerkstoff	Polyamid PA 6.6
Farbe	gelb
Prüfnormen	IEC 61643-21 / EN 61643-21

### Stammdaten

Nettogewicht	3.800 g/st
Zolltarifnummer (Komb. Nomenklatur EU)	85363010
GTIN (EAN)	4013364107625
VPE	10 ST

Änderungen in Form und Technik, bei Maßen, Gewichten und Werkstoffen behalten wir uns im Sinne des Fortschrittes der Technik vor. Die Abbildungen sind unverbindlich.