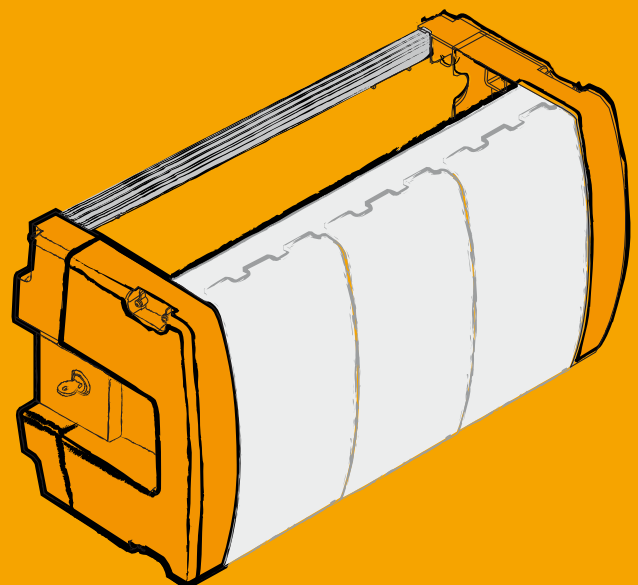


ZUBEHÖR

Produkte für die Versorgung, Verstärkung, Programmierung und
Anbindung der T.OX Anlagen.



Ausgangsverstärker

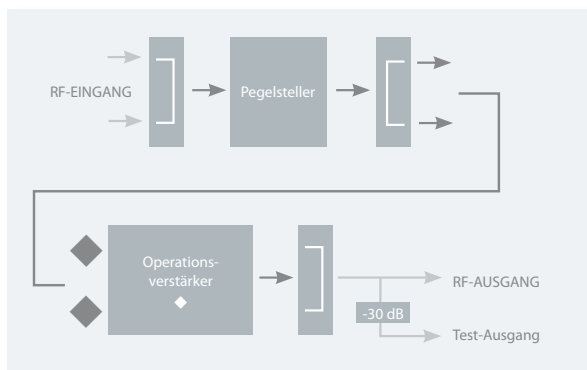
Hochleistungsverstärker mit 2 Eingängen.

- ▶ Der Verstärker erlaubt einen hohen Ausgangspegel von 120dB μ V (105dB μ V bei 42 Kanäle Cenelec).
- ▶ Verfügt über 2 Eingänge, die die Zusammenführung von Kanälen der eigenen Kopfstelle und Kanälen aus anderen Quellen ermöglicht.
- ▶ Mit einem Testausgang ausgestattet.

Art. Nr.	Ref. Nr.	Beschreibung
UAMP44	5575	T.0X Ausgangsverstärker 47-862 MHz, 44dB



BLOCKSCHALTBIld



ANSCHLUSS

- 1 RF-Ausgang
- 2 Test
- 3 Spannungsversorgung
- 4 Pegelsteller
- 5 RF-Eingang
- 6 RF-Eingang

Art.Nr.				UAMP44
Ref.Nr.				5575
EINGANG	HF	Eingangsfrequenz	MHz	46 - 862
		Rauschmaß	dB	<11
		Rückflussdämpfung	dB	> 10
		Impedanz	Ω	75
AUSGANG	HF	Ausgangsfrequenz	MHz	46 - 862
		Verstärkung	dB	44
		Max. Ausgangspegel	dB μ V	120 typ (DIN45004B) 105 (42 K Cenelec)
		Regelbereich	dB	0 - 20
		Rückflussdämpfung	dB	> 8
		Impedanz	Ω	75
ALLGEMEIN	Spannungsversorgung	Vdc	24	
	Stromverbrauch	mA	450	
	Schutzklasse		IP20	
	Abmessungen (B x H x T)	mm	50 x 216 x 175	

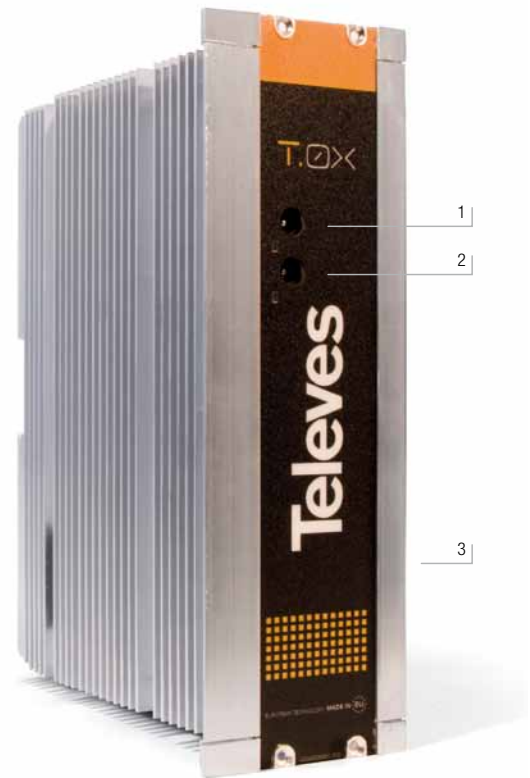
ZUBEHÖR

Netzteil T.OX

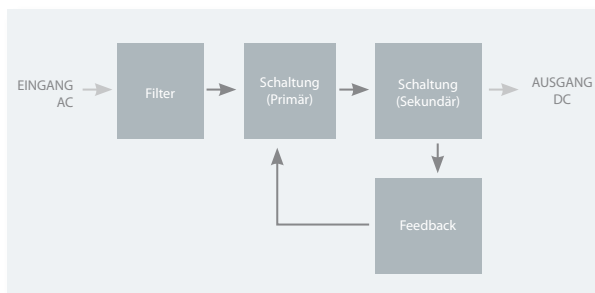
Hochleistungs-Schaltnetzteil, Flyback-Typ, hohe Effizienz (85%) und liefert 5A @ 24V (120W).

- ▶ Ausgestattet mit zwei Ausgängen. Die gelieferte Spannung wird von LED's überwacht.
- ▶ Erkennung von Überlast oder Kurzschluss.
- ▶ Beschränkt auf maximal 4 A pro Ausgang.
- ▶ Schützt vor Ausgangsspannungsschwankungen.

Art. Nr.	Ref. Nr.	Beschreibung
UPSU120	5629	T.OX Netzteil 24V, 120 Watt



BLOCKSCHALTBIELD



ANSCHLUSS

1	DC-Ausgang
2	Betriebs-LED
3	Eingang

Art.Nr.				UPSU120
Ref.Nr.				5629
EINGANG	AC	Eingangsspannung	VAC	196 - 264
		Frequenz	Hz	50, 60
AUSGANG	DC	Ausgangsspannung	Vdc	24
		Max. Strom	A	5
		Max. Leistung	W	120
		Energieeffizienz	%	> 85
ALLGEMEIN	Verbrauch	W	120	
	Schutzklasse		IP20	
	Abmessungen (B x H x T)	mm	75 x 216 x 175	

Handprogrammer PCT5.0 - UHP1

Handprogrammer der die Konfiguration und Einstellung von T.OX Kopfstellen und anderen Televes Geräten ermöglicht.

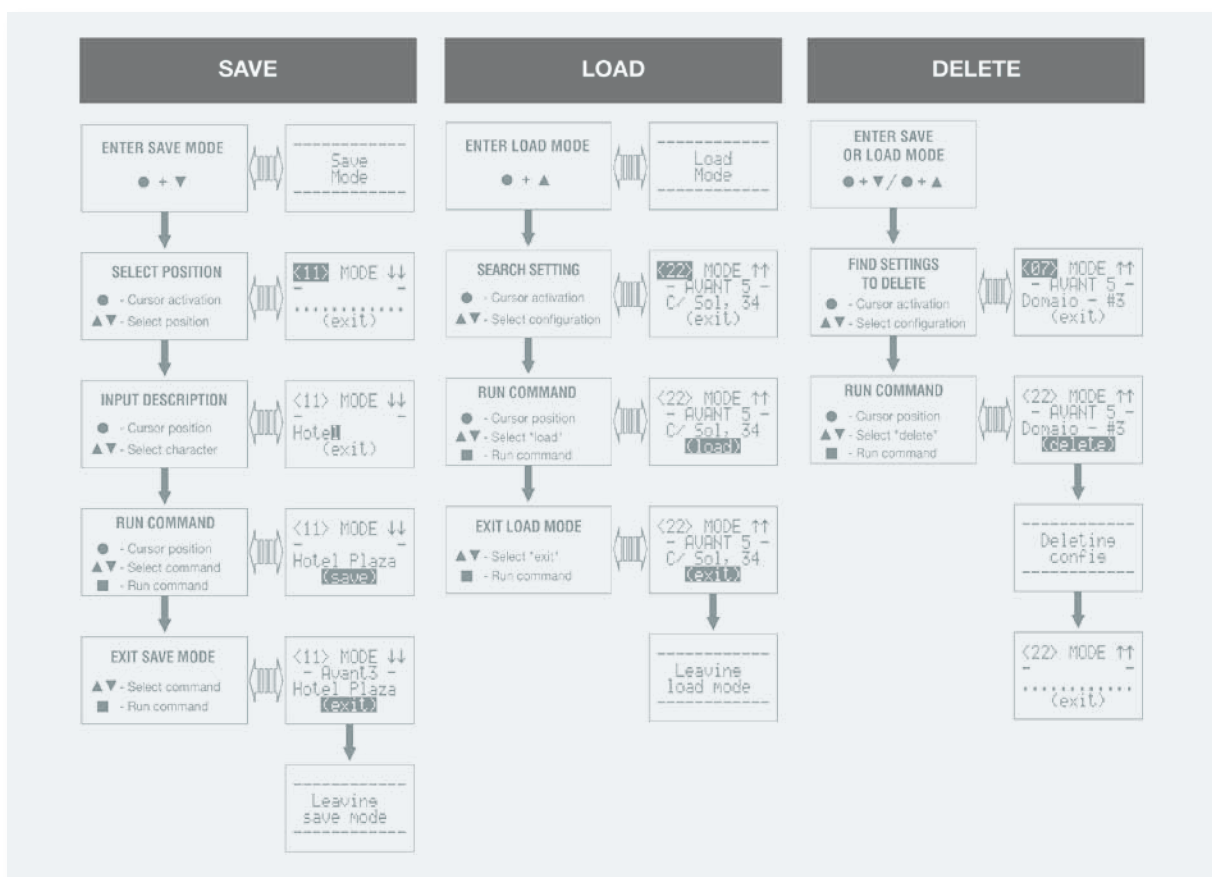
- ▶ Ausgestattet mit einem Speicher zum: lesen, speichern und kopieren.
- ▶ Ändern sich die Lichtverhältnisse des Bildschirms, passt sich die Helligkeit des Display dieser Änderung an.
- ▶ Benutzerfreundlich.



Art. Nr.	Ref. Nr.	Beschreibung
UHP1	7234	Handprogrammer für T.OX + AVANT

▶ UHP1
(7234)

KURZANLEITUNG KOPIEREN (KLON)



ZUBEHÖR

Gehäuse und Hutschiene

Mechanisches Zubehör, das die Montage von T.OX Anlagen entweder an die Wand oder in ein 19" Gehäuse ermöglicht

Art. Nr.	Ref. Nr.	Beschreibung
UMSH1	5071	T.OX Hutschiene für Netzteil + sieben Einheiten
UGH7	507203	T.OX Gehäuse für Netzteil und sieben Einheiten

Wand

- ▶ UMSH1 (5071): Hutschiene für 7 Module + Netzteil. Aluminium 498mm.
- ▶ UGH7 (507203): Gehäuse für 7 Module + Netzteil, mit Schloss, Lüftereinheit und Kabeldurchführung.

Art. Nr.	Ref. Nr.	Beschreibung
URA19	5301	Kopfstation Uni-plus 19" Rahmen für Uni-plus
UGH1914	5331	19" Schrank für 5 Einbaurahmen
UGH1920	5332	19" Schrank für 7 Einbaurahmen
UBL50	5673	T-OX Blende

Schrank:

- ▶ URA19 (5301): 19" Rahmen, 7 Module + Netzteil.
- ▶ UGH1914 (5331): Schrank 19" für 5 Einbaurahmen mit Tür, Rädern und Lüftereinheit.
- ▶ UGH1920 (5332): Schrank 19" für 7 Einbaurahmen mit Tür, Rädern und Lüftereinheit.
- ▶ UBL50 (5673): Blende T.OX



▶ URA19
(5301)



▶ UBL50
(5673)



▶ UGH1914 / UGH1920
(5331/5332)



▶ UMSH1
(5071)



B x H x T: 56 x 23,5 x 29,5 cm

▶ UGH7
(507202/507203)



ZUBEHÖR

Eigenschaften

ROBUSTHEIT

Besticht durch die Robustheit des Gehäuses und die einfache Installation.

Die Seitentüren lassen sich entfernen, somit haben Sie problemlosen Zugriff in den gesamten Innenbereich.

Ist mit Rädern ausgestattet, dies erleichtert durch Mobilität die Installation und die spätere Wartung.

FLEXIBILITÄT

Durch die UBL (Blende) können leicht Baugruppen jeglicher Art installiert werden.

PROFESSIONELL

Dies ist eine professionelle Lösung.

Die Installation ist von qualifiziertem Personal durchzuführen.

Alle Baugruppen sind ab Werk justiert und geprüft, das erleichtert dem Installateur die Arbeit, und garantiert gleichzeitig ein hohes Maß an Zuverlässigkeit.

ENTWICKLUNG

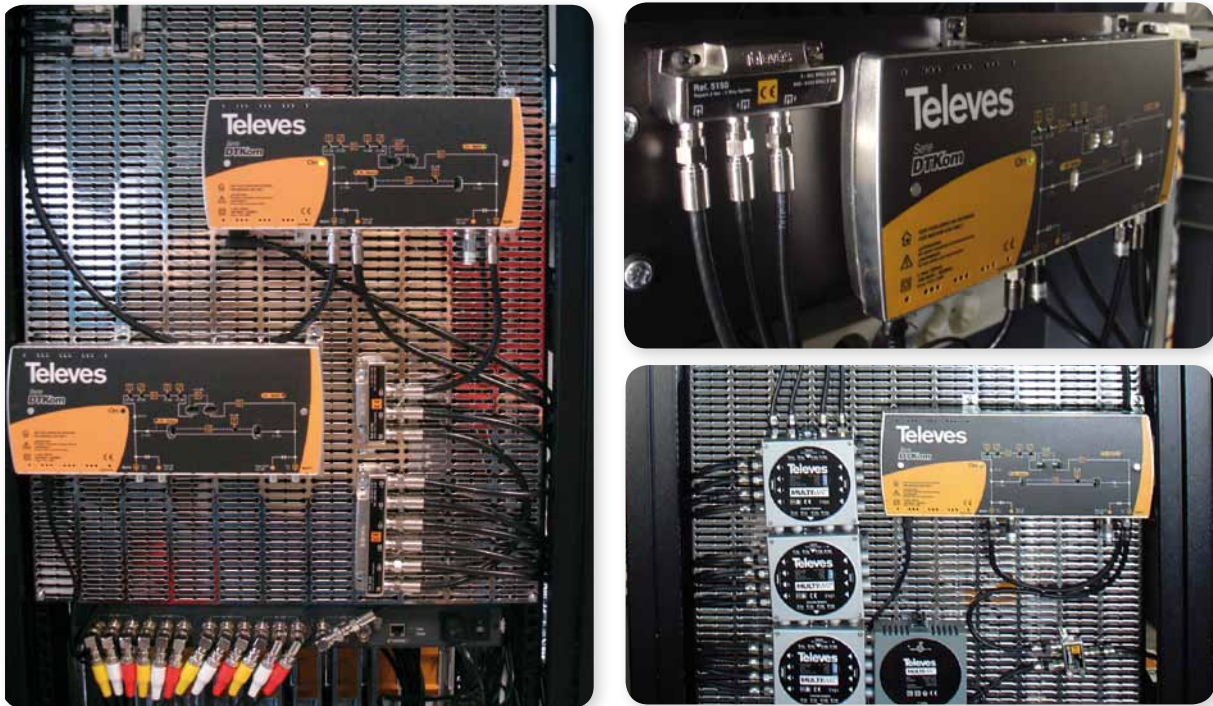
Diese Baugruppen wurden nach den Bedürfnissen des Marktes entwickelt.



FERNWARTUNG

Durch die Installation unserer Software TSuite, kann die Kopfstelle mit dem Ferndiagnosegerät programmiert werden, so können Änderungen durchgeführt werden, ohne vor Ort zu sein.

ZUBEHÖR



Verkabelung und Verbindungen innen im Schrank

