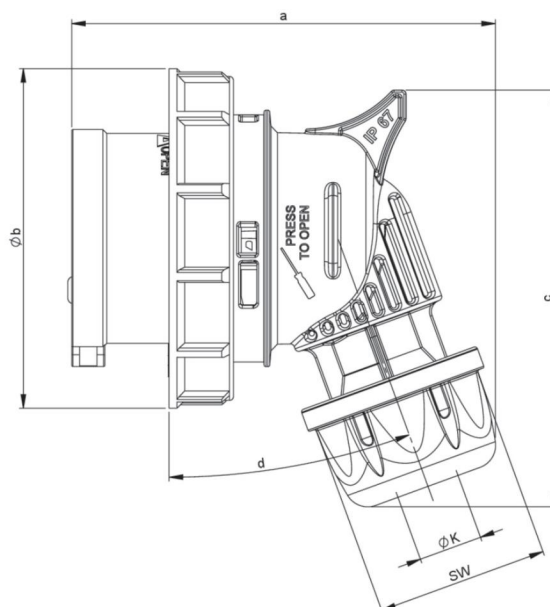
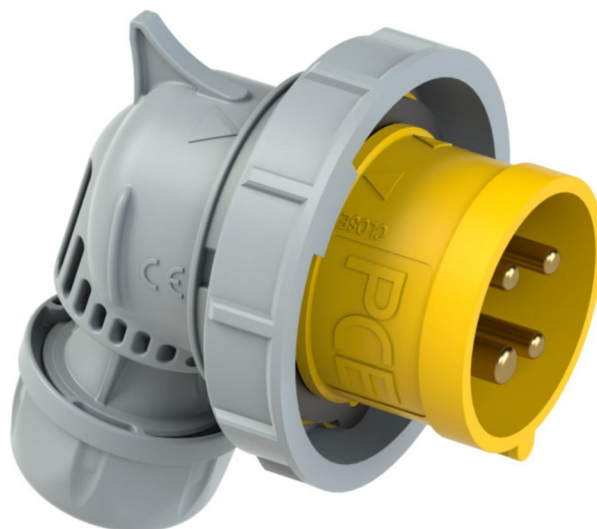


Artikel-Nr.	80142-4tt
Bezeichnung	CEE-Winkelstecker 16A 4p 4h IP67 TT TWIST
Langbeschreibung	CEE-Winkelstecker 16A 4p 4h IP67 TT TWIST Gehäusematerial: PA6 Nennstrom: 16A Polzahl: 4 (3P+PE) Uhrzeit-Stellung: 4h Nennspannung/Frequenz: 100-130V~ / 50+60Hz Kontakte: Messing Anschluss-technik: schraublose Anschluss-technik (TT) Schutzart: IP67
Ursprungsland	AT
Zolltarifnummer	85366990
Verpackungsmenge	10
Mindestbestellmenge	10

ETIM 9.0	EC000140
IEC-Stromstärke	16 A
Polzahl	4
Spannung nach EN 60309-2	110 V (50+60 Hz) gelb
Uhrzeit-Stellung	4 h
Kennfarbe	gelb
Schutzart (IP)	IP67
Anschluss-technik	schraublose Klemme
Kabeleinführung	Verschraubung
Steckrichtung	abgewinkelt
Werkstoff	Kunststoff
Kontaktmaterial	CuZn
Oberflächenbehandlung Kontakte	unbehandelt

a	100 mm
b	79 mm
c	94 mm
d	15 °
K (Kabel Ø)	6-15 mm
SW	38 mm
Leitung flexibel	1-2,5 mm ²
Zugentlastung	500 Ncm
Abmantellungs-länge	50 mm
Abisolierlänge	10-12 mm
Umgebungstemperatur	-25 – 40 °C
Temperaturbeständigkeit	-25 – 80 °C



<https://www.pcelectric.at/shop/de/?func=detail&artnr=80142-4tt>