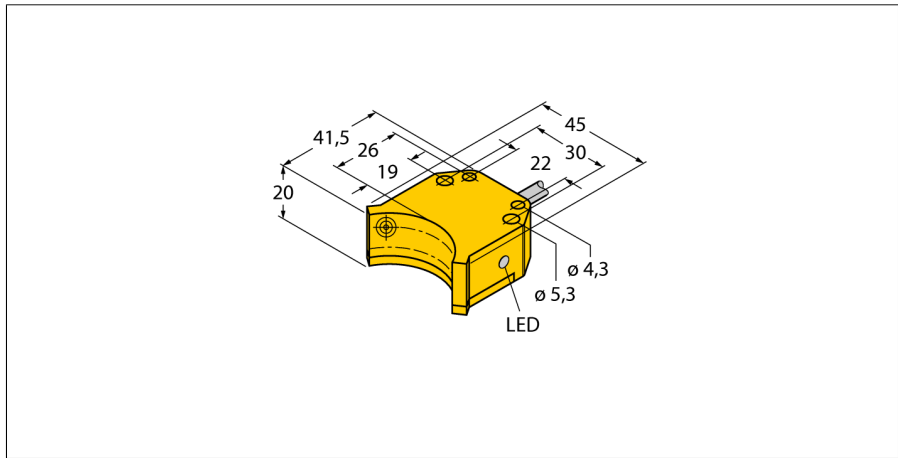


Induktiver Sensor

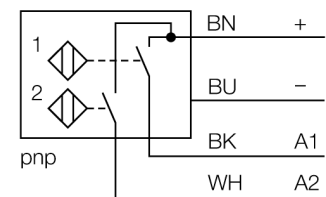
Doppelsensor für Schwenkantriebe

NI4-DS20-2AP6X2



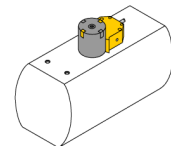
- quaderförmig, Bauform DS20
- Kunststoff, PBT-GF30-VO
- zwei Schaltausgänge zur Überwachung der Stellung von Schwenkantrieben
- Montage auf allen Normantrieben
- 2 x Schließer, PNP-Ausgang
- DC 4-Draht, 10...30 VDC
- Kabelanschluss

Anschlussbild



Funktionsprinzip

Induktive Sensoren erfassen berührungslos und verschleißfrei metallische Objekte. Doppelsensoren sind speziell zur Stellungsabfrage von Schwenkventilen konstruiert und kombinieren die Funktionssicherheit von berührungslosen induktiven Sensoren mit der Flexibilität eines Aufbaugeschäuses.

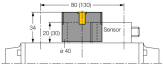
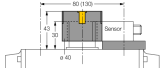
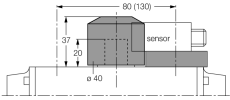


| | |
|--|---|
| Typenbezeichnung | NI4-DS20-2AP6X2 |
| Ident-Nr. | 1650022 |
| Bemessungsschaltabstand S_n | 4 mm |
| Einbaubedingung | nicht bündig |
| Korrekturfaktoren | St37 = 1; Al = 0,3; Edelstahl = 0,7; Ms = 0,4 |
| Wiederholgenauigkeit | ≤ 2 % v. E. |
| Temperaturdrift | ≤ ± 10 % |
| Hysterese | 3...15 % |
| Umgebungstemperatur | -25...+70 °C |
| Betriebsspannung | 10...30 VDC |
| Restwelligkeit | ≤ 10 % U _s |
| DC Bemessungsbetriebsstrom | ≤ 200 mA |
| Leerlaufstrom I ₀ | ≤ 15 mA |
| Reststrom | ≤ 0.1 mA |
| Isolationsprüfspannung | ≤ 0.5 kV |
| Kurzschlusschutz | ja/ taktend |
| Spannungsfall bei I ₀ | ≤ 1.8 V |
| Ausgangsfunktion | Vierdraht, Schließer, PNP |
| Schaltfrequenz | 0.05 kHz |
| Bauform | Doppelsensor für Schwenkantriebe, DS20 |
| Abmessungen | 42 x 45 x 20 mm |
| Gehäusewerkstoff | Kunststoff, PBT-GF30-V0 |
| Material aktive Fläche | Kunststoff, PBT-GF30-V0 |
| Elektrischer Anschluss | Kabel |
| Kabelqualität | 5.2 mm, Grau, LifYY, PVC, 2 |
| Kabelquerschnitt | 4x 0.34 mm ² |
| Vibrationsfestigkeit | 55 Hz (1 mm) |
| Schockfestigkeit | 30 g (11 ms) |
| Schutzart | IP67 |
| MTTF | 2283 Jahre nach SN 29500 (Ed. 99) 40 °C |
| Schaltzustandsanzeige | 2 x LED, gelb / gelb |

**Induktiver Sensor
Doppelsensor für Schwenkantriebe
NI4-DS20-2AP6X2**

**Induktiver Sensor
Doppelsensor für Schwenkantriebe
NI4-DS20-2AP6X2**

Zubehör

| Typ | Ident-Nr. | | Maßbild |
|--------------|-----------|--|---|
| BTS-DS20-TP1 | 6900155 | Betätigungsset (Puck); Endlage bedämpft; Lochbild auf Flanschfläche 80 x 30 mm; Anschlusswelle (Wellenzapfen) Höhe 20 mm / Ø max. 30 mm |  |
| BTS-DS20-TK1 | 6900156 | Betätigungsset (Puck); Endlage bedämpft; Lochbild auf Flanschfläche 80 x 30 mm (130 x 30 mm); Anschlusswelle (Wellenzapfen) Höhe 30 mm / Ø max. 30 mm |  |
| BTS-DS20-KEY | 6900136 | Betätigungsset (Puck); Endlage bedämpft und Schaltpunkt einstellbar; Lochbild auf Flanschfläche 80 x 30 mm (130 x 30 mm); Anschlusswelle (Wellenzapfen) Höhe 20 / Ø max. 22 mm |  |