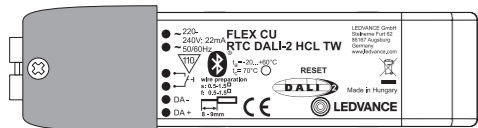


FLEX CU RTC DALI-2 HCL TW

DALI control unit with Bluetooth Low Energy interface¹⁾



LEDVANCE

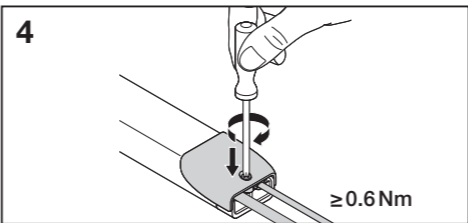
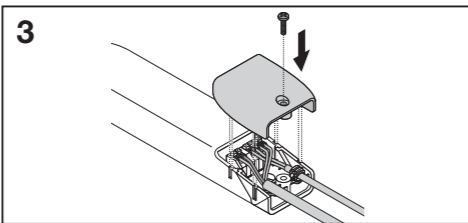
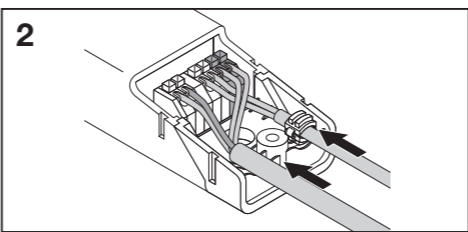
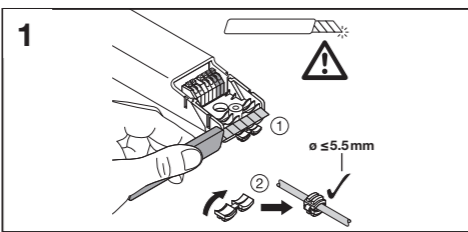
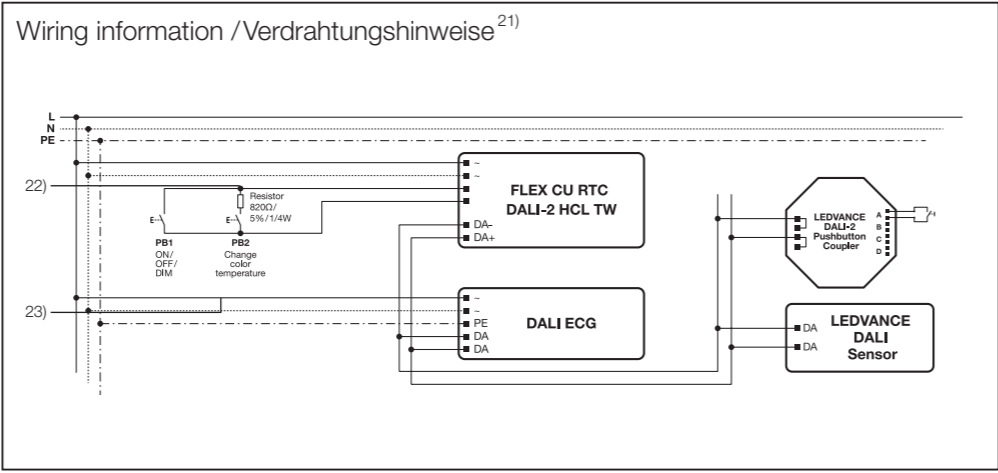
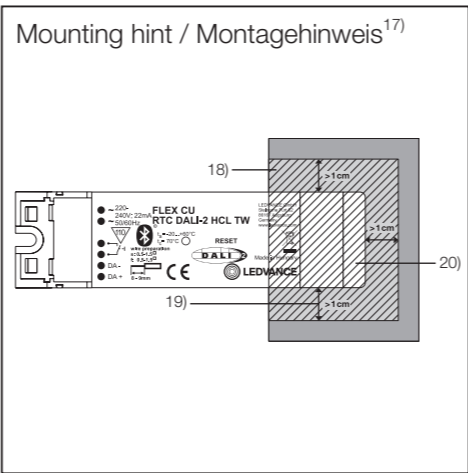
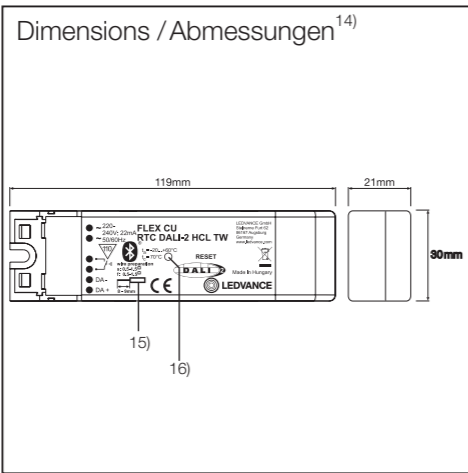
LEDVANCE GmbH
Steinerne Furt 62
86167 Augsburg, Germany
www.ledvance.com



C15028370
G15128667
12.07.24



V _{AC}	220-240V; 50/60Hz
P	0.3 - 3W
t _a	-20...+60 °C
DALI control interface ²⁾	DA+ / DA- / 15V _{DC} / max. 300m total wire length ³⁾
Push button interface ⁴⁾	max. total wire length PB1: 50m; PB2: 5m (see wiring scheme) ⁵⁾
Wireless interface ⁶⁾	Bluetooth® 4.0 / Connectivity range ⁷⁾ : ≤ 15m
Type of protection ⁸⁾	IP20
Max. DALI load ⁹⁾	• 32 ECG + 4 LEDVANCE DALI-2 Sensors or PUSH button Couplers ¹⁰⁾ • 96mA
Allowed leads diameter ¹¹⁾	0.5 - 1.5 mm ²
Time switch with energy storage ¹²⁾	72h buffer in case of mains power failure (charging time min. 24h mains operation) ¹³⁾



Ⓞ SAFETY AND MOUNTING INFORMATION:

The FLEX CU RTC DALI-2 HCL TW is exclusively designed for independent mounting (e.g. ceiling integration) or luminaire integration. Recommended cable types for independent mounting: DALI + mains voltage: 1x NYM 5x1.5mm² or 1x H05VV 5x1.5mm². External push button: 1x NYM 3x1.5mm² or 1x H05VV 3x1.5mm². The push button and DALI interfaces provide basic insulation against mains connection. If the push button interface or the DALI interface is connected to an external voltage, particular with mains voltage, the unit will be destroyed! Presence or daylight dependent operation requires connection to an LEDVANCE DALI-2 sensor (For an overview of Compatible DALI-2 sensors please contact your local sales representative).

1) DALI control unit with BLE interface; 2) DALI interface; 3) Maximal total DALI wire length; 4) Push button interface; 5) max. total wire length PB1: 50m; PB2: 5m (see wiring scheme); 6) Integrated wireless interface; 7) Typical wireless connectivity range; 8) Type of protection; 9) Maximal load connected to DALI interface; 10) Maximal total number (= Sum) of connectible LEDVANCE DALI-2 Sensors or push button couplers; 11) Allowed wire leads diameter; 12) Time switch with energy storage; 13) 72h buffer in case of mains power failure (charging time min. 24h mains operation); 14) Housing dimensions; 15) Recommended wire preparation; 16) t_c point; 17) Mounting hint for proper radio connectivity; 18) Do not place any mains voltage or LED supply wires within or close to this area; 19) Recommended minimal distance to metal parts; 20) Placement of integrated radio transmitter antenna; 21) Wiring information; 22) Install resistance 820 Ω / 5% / 1/4W only inside the luminaire; 23) Change color temperature 24) APP download for iOS and Android smart phones.

Hereby, LEDVANCE GmbH declares that the radio equipment type FLEX CU RTC DALI-2 HCL TW is in compliance with Directive 2014/53/EU. The full text of the EU declaration of conformity is available at the following internet address: www.ledvance.com
Frequency range: 2402 - 2480 MHz, max. HF output (EIRP) of the product: 4dBm.

Ⓞ SICHERHEITS- UND MONTAGEHINWEISE:

Der FLEX CU RTC DALI-2 HCL TW ist ausschließlich für die unabhängige Montage (z. B. Deckenintegration) oder die Leuchtenintegration konzipiert. Empfohlene Kabeltypen für die unabhängige Montage: DALI + Netzspannung: 1x NYM 5x1,5mm² oder 1x H05VV 5x1,5mm². Externer Taster: 1x NYM 3x1,5mm² oder 1x H05VV 3x1,5mm². Der Tastereingang und die DALI Schnittstelle sind basisisoliert zum Netzanschluss. Wenn diese mit einer externen Spannung, insbesondere mit Netzspannung, verbunden wird, wird das Gerät zerstört! Für den präsent- oder tageslichtabhängigen Betrieb ist der Anschluss eines LEDVANCE-DALI-2-Sensors erforderlich (für eine Übersicht über kompatible DALI-2-Sensoren wenden Sie sich bitte an Ihren lokalen Vertriebsmitarbeiter).

1) DALI Steuergerät mit BLE Schnittstelle; 2) DALI Schnittstelle; 3) Maximal Gesamtlänge der DALI Leitung; 4) Anschluss für Taster mit Schließerkontakt; 5) max. Gesamtleitungslänge PB1: 50 m; PB2: 5 m (siehe Anschluss-Schema); 6) Integrierte Drahtlosschnittstelle; 7) Typische Drahtlos-Verbindungsreichweite; 8) Schutzart; 9) Maximale Belastbarkeit der DALI Schnittstelle; 10) Maximale Anzahl (= Summe) anschließbarer LEDVANCE DALI-2 Sensoren oder Tasterkoppler; 11) Zulässiger Aderquerschnitt; 12) Zeitschaltuhr mit Energiespeicher; 13) 72h Pufferung bei Netzausfall (Ladezeit min. 24h Netzbetrieb); 14) Gehäuseabmessungen; 15) Empfohlene Anschlussvorbereitung; 16) t_c-Punkt; 17) Taster für RESET auf Werkseinstellungen (für RESET > 10s betätigen); 18) Anzeige LED Bluetooth Verbindung; 19) Montage Hinweise für eine ordnungsgemäße Drahtlosverbindung; 20) Keine Netz- oder LED-Versorgungsleitungen innerhalb oder nahe dieses Bereiches führen; 21) Empfohlener Mindestabstand zu angrenzenden Metallteilen; 22) Platzierung der integrierten Funkantenne; 23) Verdrahtungshinweise; 24) Widerstand 820 Ω / 5% / 1/4W ausschließlich innerhalb der Leuchte montieren; 25) Farbtemperatur ändern; 26) APP Download für iOS und Android Smartphones. Hiermit erklärt die LEDVANCE GmbH, dass der Funkanlagentyp FLEX CU RTC DALI-2 HCL TW der Richtlinie 2014/53/EU entspricht. Der vollständige Text der EU-Konformitätserklärung ist unter der folgenden Internetadresse verfügbar: www.ledvance.com
Frequenzbereich: 2402 – 2480 MHz; max. HF-Ausgangsleistung (EIRP) des Produkts: 4dBm

Ⓞ INFORMATIONS RELATIVES À LA SÉCURITÉ ET À L'INSTALLATION :

Le FLEX CU RTC DALI-2 HCL TW est exclusivement conçu pour le montage indépendant (par exemple, intégration au plafond) ou l'intégration de luminaire. Types de câbles recommandés pour le montage indépendant : DALI + tension secteur : 1x NYM 5x 1,5 mm² ou 1x H05VV 5x 1,5 mm². Bouton poussoir externe : 1x NYM 3x 1,5 mm² ou 1x H05VV 3x 1,5 mm². Le bouton-poussoir et les interfaces DALI sont dotés d'une isolation électrique de base. Le raccordement à une tension externe, en particulier à la tension d'alimentation, entraînera la destruction du dispositif ! Le fonctionnement en mode présence ou lumière du jour nécessite une connexion à un capteur LEDVANCE DALI-2 (pour connaître les capteurs DALI-2 compatibles, veuillez contacter votre représentant commercial local).

1) Boîtier de commande DALI avec interface BLE ; 2) Interface DALI ; 3) Longueur maximale totale du fil DALI ; 4) Interface bouton-poussoir ; 5) Longueur maximale de câbles PB1 : 50 m ; PB2 : 5 m (voir le diagramme de circuit) ; 6) Interface sans fil intégrée ; 7) Portée type pour une connectivité sans fil ; 8) Type de protection ; 9) Charge maximale raccordée à l'interface DALI ; 10) Nombre total maximal (= somme) de détecteurs LEDVANCE DALI-2 ou coupleurs de boutons-poussoirs connectables ; 11) Diamètre autorisé pour les câbles ; 12) Minuterie avec stockage d'énergie ; 13) 72 h de stockage en cas de coupure de courant (temps de charge min. 24 h sous alimentation) ; 14) Dimensions du boîtier ; 15) Préparation recommandée pour le câble ; 16) Point T_c ; 17) Bouton de réinitialisation (RESET) pour revenir aux paramètres usine par défaut (appuyer plus de 10 s pour réinitialiser) ; 18) Voyant LED pour connexion Bluetooth ; 19) Suggestion concernant l'installation pour une connectivité radio correcte ; 20) Ne pas faire passer de fil sous tension secteur ou de fil d'alimentation de LED dans ou autour de cette zone ; 21) Distance minimale conseillée par rapport aux parties métalliques ; 22) Positionnement de l'antenne du transmetteur radio intégré ; 23) Schéma de câblage ; 24) Résistance 820 Ω / 5 % / 1/4 W uniquement à l'intérieur du luminaire ; 25) Modifier la température de couleur ; 26) Téléchargement de l'application pour smartphones iOS et Android.

LEDVANCE GmbH atteste par la présente de la conformité de l'équipement radio FLEX CU RTC DALI-2 HCL TW avec la directive 2014/53/UE. Le texte de cette déclaration UE de conformité peut être consulté dans son intégralité à l'adresse suivante : www.ledvance.com
Gamme de fréquences : 2402 - 2480 MHz, puissance de sortie max. (PIRE) du produit : 4 dBm.

Ⓞ ISTRUZIONI SULLA SICUREZZA E IL MONTAGGIO:

Il FLEX CU RTC DALI-2 HCL TW è progettato esclusivamente per il montaggio indipendente (ad esempio, l'integrazione a soffitto) o per l'integrazione in un impianto di illuminazione. Tipi di cavo consigliati per il montaggio indipendente: DALI + Tensione di rete: 1x NYM 5x1,5mm² oppure 1x H05VV 5x1,5mm². Pulsante esterno: 1x NYM 3x1,5mm² oppure 1x H05VV 3x1,5mm². Il pulsante e le interfaccie DALI sono dotati di un isolamento elettrico di base. Qualora tali elementi vengano collegati a una tensione esterna, in particolare alla tensione di alimentazione, ciò determinerà la distruzione del dispositivo! Il funzionamento legato alla presenza o alla luce diurna richiede il collegamento a un sensore LEDVANCE DALI-2 (per una panoramica dei sensori DALI-2 compatibili, rivolgersi al proprio rappresentante di vendita locale).

1) Unità di controllo DALI con interfaccia BLE; 2) Interfaccia DALI; 3) Lunghezza massima totale cavo DALI; 4) Interfaccia pulsante; 5) max. lunghezza totale del filo PB1: 50 m; PB2: 5m (vedere schema elettrico); 6) Interfaccia wireless integrata; 7) Portata tipica di connessione wireless; 8) Tipo di protezione; 9) Carico massimo collegato all'interfaccia DALI; 10) Numero totale massimo (= Somma) di sensori LEDVANCE DALI-2 da connettore o accoppiamenti pulsante; 11) Diametro consentito per i cavi; 12) Interruttore con timer con accumulo di energia; 13) tampone di 72 ore in caso di interruzione di corrente (tempo di carica min. 24 ore di funzionamento con alimentazione); 14) Dimensioni alloggiamento; 15) Preparazione cavi raccomandata; 16) Punto t_c; 17) Pulsante per reimpostare le impostazioni di fabbrica (premere >10s per reimpostare); 18) LED indicazione collegamento Bluetooth; 19) Suggerimento per il montaggio per una buona connessione radio; 20) Non posizionare cavi elettrici o di alimentazione LED entro o vicino all'area; 21) Distanza minima raccomandata dalle parti metalliche; 22) Posizionamento dell'antenna del trasmettitore radio integrato; 23) Schema di cablaggio; 24) Installare la resistenza 820 Ω / 5% / 1/4W solo all'interno dell'apparecchio; 25) Modifica della temperatura di colore; 26) Download APP per smartphone iOS e Android.

Con la presente, LEDVANCE GmbH dichiara che l'equipaggiamento radio di tipo FLEX CU RTC DALI-2 HCL TW è conforme alla direttiva 2014/53/UE. Il testo completo della dichiarazione di conformità europea è disponibile sul seguente indirizzo: www.ledvance.com
Intervallo di frequenza: 2402 - 2480 MHz, uscita max. HF (EIRP) del prodotto: 4dBm.

Ⓞ INFORMACIÓN DE INSTALACIÓN Y SEGURIDAD:

El FLEX CU RTC DALI-2 HCL TW está diseñado exclusivamente para montarlo de forma independiente (por ejemplo, en el techo) o integrarlo en una luminaria. Tipos de cable recomendados para montarlo de forma independiente: DALI + tensión de red: un cable NYM de 5 x 1,5 mm² o un cable H05VV de 5 x 1,5 mm². Botón externo: un cable NYM de 3 x 1,5 mm² o un cable H05VV de 3 x 1,5 mm². El pulsador y las interfaces DALI tienen aislamiento eléctrico básico. Si esta se conecta con una fuente de tensión externa, especialmente tensión de alimentación, el dispositivo se destruirá. Para que detecte la presencia de alguien o la luz diurna se requiere la conexión a un sensor DALI-2 de LEDVANCE (para obtener una descripción general de los sensores DALI-2 compatibles, póngase en contacto con su representante de ventas local).

1) Unidad de control DALI con interfaz de Bluetooth de baja energía; 2) Interfaz DALI; 3) Longitud máxima total del cable DALI; 4) Interfaz del botón; 5) longitud máxima total del cable PB1: 50 m; PB2: 5 m (véase el diagrama del circuito); 6) Interfaz sin cables integrada; 7) Alcance habitual de conectividad sin cables; 8) Tipo de protección; 9) Carga máxima conectada a la interfaz DALI; 10) Cantidad máxima total (= suma) de acopladores de botones o sensores DALI-2 de LEDVANCE que se pueden conectar; 11) Diámetro permitido del cable; 12) Interruptor de tiempo con almacenamiento de energía; 13) 72 ur buffer in case of mains power failure (charging time min. 24h mains operation); 14) Dimensiones de la caja; 15) Preparación recomendada de los cables; 16) Punto t_c; 17) Botón RESET (Restablecer) para restablecer a la configuración de fábrica (pulselo durante más de 10 segundos para restablecer la configuración); 18) LED de indicación de conexión Bluetooth; 19) Consejo de instalación para una adecuada conexión por radio; 20) No coloque la tensión de red ni los cables de suministro LED dentro o cerca de esta área; 21) Distancia mínima recomendada con respecto a piezas metálicas; 22) Colocación de la antena de transmisión por radio integrada; 23) Diagrama del cableado; 24) Instalar una resistencia de 820 Ω/5 %/1/4 W solo en el interior de la luminaria; 25) Cambio de la temperatura del color; 26) Descarga de la aplicación para teléfonos inteligentes con iOS y Android.

Por la presente, LEDVANCE GmbH declara que el equipo de radio tipo FLEX CU RTC DALI-2 HCL TW cumple con la Directiva 2014/53/UE. Puede consultar el texto completo de la declaración de conformidad de la EU en la siguiente dirección de internet: www.ledvance.com
Intervalo de frecuencia: entre 2.402 y 2.480 MHz; salida de alta frecuencia máxima (potencia isotropa radiada equivalente) del producto: 4 dBm.

Ⓞ INFORMAÇÃO DE SEGURANÇA E DE MONTAGEM:

O FLEX CU RTC DALI-2 HCL TW foi projetado exclusivamente para montagem (por exemplo, integração em teto) ou integração de luminárias. Tipos de cabos recomendados para montagem independente: DALI + tensão de rede: 1x NYM 5x1,5mm² ou 1x H05VV 5x1,5mm². Botão de pressão externo: 1x NYM 3x1,5mm² ou 1x H05VV 3x1,5mm². O botão de pressão e as interfaces DALI têm isolamento elétrico básico. Se for ligado a uma tensão externa, especialmente tensão da rede, o dispositivo será destruído! A operação dependente da presença ou da luz do dia requer ligação a um sensor LEDVANCE DALI-2 (para uma visão geral dos sensores DALI-2 compatíveis, contacte o representante de vendas local).

1) Unidade de controle DALI com interface BLE; 2) Interface DALI; 3) Comprimento máximo total do fio DALI; 4) Interface do botão de pressão; 5) comprimento de fio total máx. PB1: 50 m; PB2: 5 m (ver diagrama de circuito); 6) Interface sem fios integrada; 7) Alcance da conectividade típica sem fios; 8) Tipo de proteção; 9) Carregamento máximo ligado à interface DALI; 10) Número total máximo (= Soma) dos Sensores LEDVANCE DALI-2 conectáveis ou acopladores de botões de pressão; 11) Diâmetro dos cabos permitido; 12) Interruptor de tempo com armazenamento de energia; 13) 72 h de reserva em caso de interrupção de energia (tempo de carregamento min. de 24 h); 14) Dimensões do alojamento; 15) Preparação da ligação recomendada; 16) Ponto t_c; 17) Botão para Repor as configurações de fábrica (pressionar >10s para Repor); 18) Indicação LED para a ligação Bluetooth; 19) Sugestão de montagem para uma conectividade de rádio adequada; 20) Não coloque nenhuma tensão de rede ou fios de alimentação LED dentro ou perto desta área; 21) Distância mínima recomendada para peças metálicas; 22) Colocação da antena do transmissor de rádio integrado; 23) Diagrama de ligação; 24) Resistência de instalação 820 Ω / 5% / 1/4 W apenas no interior da luminária; 25) Alteração de temperatura de cor; 26) Download de aplicações para telefones inteligentes Android e iOS.

Pelo presente, LEDVANCE GmbH declara que o tipo de equipamento de rádio FLEX CU RTC DALI-2 HCL TW cumpre com a Diretiva 2014/53/UE. Pode consultar o completo texto da declaração de conformidade no seguinte site da internet: www.ledvance.com
Alcance da frequência: 2402 - 2480 MHz, saída máx. de HF (EIRP) do produto: 4dBm.

Ⓞ ΠΛΗΡΟΦΟΡΙΕΣ ΑΣΦΑΛΕΙΑΣ ΚΑΙ ΣΤΗΡΙΞΗΣ:

Το FLEX CU RTC DALI-2 HCL TW έχει σχεδιαστεί αποκλειστικά για ανεξάρτητη τοποθέτηση (π.χ. ενσωμάτωση στην οροφή) ή τοποθέτηση σε φωτιστικό σώμα. Συνιστούμενοι τύποι καλωδίων για ανεξάρτητη τοποθέτηση: DALI + τάση δικτύου: 1x NYM 5x1,5mm² ή 1x H05VV 5x1,5mm². Εξωτερικό πλήκτρο πίεσης: 1x NYM 3x1,5mm² ή 1x H05VV 3x1,5mm². Το κουμπί και οι διεπαφές DALI διαθέτουν βασική ηλεκτρική μόνωση. Σε περίπτωση σύνδεσής τους με εξωτερική τάση και ειδικά τάση παροχής, η συσκευή θα καταστραφεί! Η λειτουργία βύσει ανίχνευσης κίνησης ή του φωτός της ημέρας απαιτεί σύνδεση με έναν αισθητήρα LEDVANCE DALI-2 (Για μια επισκόπηση των συμβατών αισθητήρων DALI-2, επικοινωνήστε με τον τοπικό αντιπρόσωπο πωλήσεων).

1) Μονάδα ελέγχου DALI με διεπαφή BLE. 2) Διεπαφή DALI. 3) Μέγιστο συνολικό μήκος καλωδίου DALI. 4) Διεπαφή πλήκτρου πίεσης. 5) μέγ. συνολικό μήκος σύρματος PB1: 50M, PB2: 5 m (βλ. διάγραμμα κυκλώματος). 6) Ενσωματωμένη ασύρματη διεπαφή. 7) Τυπικό εύρος ασύρματης σύνδεσής της. 8) Τύπος προ-στασίας. 9) Μέγιστο φορτίο σύνδεσης στη διεπαφή DALI. 10) Μέγιστος συνολικός αριθμός (= Άθροισμα συνδεόμενων αισθητήρων LEDVANCE DALI-2 ή συσκευών συνολικού μήκους 11) Επιπρεπόμενη διάμετρος καλωδίου. 12) Χρονική αλλαγή με αποθήκευση ενέργειας. 13) λειτουργία 72 ωρών χωρίς τροφοδοσία ρεύματος (χρόνος φόρτισης τουλάχιστον 24 ώρες). 14) Διαστάσεις περιβλήματος. 15) Προτεινόμενη προετοιμασία καλωδίου. 16) Σημείο δοκιμής t_c. 17) Πλήκτρο RESET για την επαναφορά στις εργοστασιακές ρυθμίσεις (πατήστε το για περισσότερο

από 10 δευτ. για να εκλεάσετε επαναφορά); 18) Ενδεικτική λυχνία LED σύνδεσης Bluetooth. 19) Συμβουλή στήριξης για τη σωστή ραδιοφωνική σύνδεση. 20) Μην τοποθετείτε τάση δικτύου ή καλώδια τροφοδοσίας LED μέσα ή κοντά σε αυτή την περιοχή. 21) Προτεινόμενη ελάχιστη απόσταση από μεταλλικά αντικείμενα. 22) Τοποθέτηση ενσωματωμένης κεραίας ραδιοφωνικής μετάδοσης. 23) Διάγραμμα καλωδίωσης. 24) Αντίσταση εγκατάστασης 820 Ω / 5% / 1/4W μόνο στο εσωτερικό του φωτιστικού. 25) Αλλαγή θερμοκρασίας χρώματος. 26) Εφαρμογή για smartphone iOS και Android.

Δια του παρόντος, η LEDVANCE GmbH δηλώνει ότι ο ραδιοφωνικός εξοπλισμός τύπου FLEX CU RTC DALI-2 HCL TW είναι σύμφωνα με την οδηγία 2014/53/EE. Το πλήρες κείμενο της δήλωσης συμμόρφωσης EE είναι διαθέσιμο στην παρακάτω διαδικτυακή διεύθυνση: www.ledvance.com
Εύρος συχνότητας: 2402 - 2480 MHz, μέγιστη έξοδος HF (EIRP) του προϊόντος: 4dBm.

Ⓞ VEILIGHEIDS- EN MONTAGEINFORMATIE:

De FLEX CU RTC DALI-2 HCL TW is exclusief ontworpen voor onafhankelijke montage (bijv. plafondintegratie) of armatuurintegratie. Aanbevolen kabeltypen voor onafhankelijke montage: DALI + netspanning: 1x NYM 5x1,5mm² of 1x H05VV 5x1,5mm². Externe drukknop: 1x NYM 3x1,5mm² of 1x H05VV 3x1,5mm². De drukknop en DALI-interfaces hebben een elektrische basisisolatie. Als deze wordt aangesloten op een externe spanningsbron, met name voedingsspanning, wordt het apparaat vernietigd! Aanwezigheid of daglichtafhankelijke werking vereist aansluiting op een LEDVANCE DALI-2-sensor (Neem voor een overzicht van compatibele DALI-2-sensoren contact op met uw lokale verkooppertegenwoordiger).

1) DALI bedieningsunit met BLE-interface; 2) DALI-nterface; 3) Maximale totale DALI-kabelengte; 4) Drukknopinterface; 5) max. totale draadlengte PB1: 50m; PB2: 5 m (zie schakeldiagram); 6) Geïntegreerde draadloze interface; 7) Typisch draadloos connectiviteitsbereik; 8) Soort bescherming; 9) Maximale belasting bij aansluiting op de DALI-interface; 10) Maximaal totaal aantal (= Sum) koppelbare LEDVANCE DALI-2-sensoren of drukknoopkoppelingen; 11) Toegestane draaddiameter; 12) Tijdschakelaar met energieopslag; 13) 72 ur buffer in geval van stroomuitval (laadtijd min. 24 uur stroomvoorziening); 14) Behuizingsafmetingen; 15) Aanbevolen preparatie van de bedrading; 16) t_c-punt; 17) RESET-knop voor terugzetten naar fabrieksinstellingen (druk >10s voor reset); 18) Indicateur via LED voor Bluetooth-verbinding; 19) Montage-suggestie voor de juiste radioverbinding; 20) Plaats geen netspanning of LED-spanningsaanvoerkabels binnen of nabij dit gebied; 21) Aanbevolen minimale afstand tot metalen onderdelen; 22) Plaatsing van geïntegreerde radiozenderantenne; 23) bedradingsschema; 24) Installeer de weerstand 820 Ω / 5% / 1/4W alleen binnen in de armatuur; 25) Verander de kleurtemperatuur; 26) APP downloaden voor iOS en Android smartphones. LEDVANCE GmbH verklaart hierbij dat de radioapparatuur FLEX CU RTC DALI-2 HCL TW voldoet aan Richtlijn 2014/53/EU. De volledige tekst van de EU-conformiteitsverklaring is beschikbaar op het volgende internetadres: www.ledvance.com
Frequentiebereik: 2402 - 2480 MHz, max. HF-uitgang (EIRP) van het product: 4dBm.

Ⓞ SÄKERHETS- OCH MONTERINGSINFORMATION:

O FLEX CU RTC DALI-2 HCL TW är exklusiv utformad för fristående montering (t.ex. takintegration) eller armaturintegration. Rekommenderade kabeltyper för fristående montering: DALI + nåtspanning: 1x NYM 5x1,5mm² eller 1 x H05VV 5x1,5mm². Extern tryckknapp: 1x NYM 3x1,5mm² or 1x H05VV 3x1,5mm². Knapp och DALI-gränssnitt har grundläggande elektrisk isolering. Om du ansluter till extern spänning, i synnerhet strömspänning, kommer enheten att förstöras! Rörelse- eller dagsljusaktiverad drift kräver anslutning till en LEDVANCE DALI-2-sensor (kontakta din lokala återförsäljare för en förteckning över kompatibla DALI-2-sensorer).

1) DALI kontrollenhet med BLE:s gränssnitt. 2) DALI:s gränssnitt. 3) Maximal total DALI kabellängd. 4) Tryckknapps gränssnitt. 5) Maximal total kabellängd PB1: 50 m. PB2: 5 m (se kretsdiagram). 6) Integrerat trådlöst gränssnitt. 7) Typisk räckvidd för trådlös anslutning. 8) Typ av skydd. 9) Maximal belastning ansluten till DALI:s gränssnitt. 10) Maximalt totalt antal (= summa) anslutningsbara LEDVANCE DALI-2-sensorer eller kopplingar till tryckknappar. 11) Tillåten diameter på trådar. 12) Tidströmsällare med energilagring. 13) 72-timmars buffert i händelse av strömbavbrott (laddningstid min. 24 timmar, strömförsörjningsdrift). 14) Höljets mått. 15) Rekommenderad kabelförberedelse. 16) t_c-punkt. 17) Knapp för ÅTERSTÄLLNING till fabriksinställningar (tryck >10s för återställning). 18) LED-indikation för Bluetooth-anslutning. 19) Monteringsstips för korrekt radioanslutning. 20) Placera ingen nåtspänning eller LED-kablar i eller i närheten av det här området. 21) Rekommenderat minimaavstånd till metalldelar. 22) Placering av inbyggd radioöverföringsantenn. 23) Kopplingschema. 24) Installationsmotstånd endast 820 Ω/5 %/1/4 W inuti armaturen. 25) Ändra färgtemperatur. 26) APP nedladdning för iOS och Android smarttelefoner.

LEDVANCE GmbH intygar härmed att radioutrustningen av typen FLEX CU RTC DALI-2 HCL TW överensstämmer med direktiv 2014/53/EU. Den fullständiga texten i EU-försäkran om överensstämmelse finns på följande internetadress: www.ledvance.com
Frekvensräckvidd: 2402 - 2480 MHz, max. HF utteffekt (EIRP) på produkten: 4dBm.

Ⓞ TURVALLISUUS- JA ASENNUSOHJEET:

FLEX CU RTC DALI-2 HCL TW on suunniteltu yksinomaan itsenäiseen asennukseen (esim. kattoon suoritettava integraatio) tai valaisimeen suoritettavaan integraatioon. Suositellut kaapelityypit itsenäiseen asennukseen: DALI + verkkojännite: 1x NYM 5x1,5 mm² tai 1x H05VV 5x1,5 mm². Ulkoinen painonappi 1x NYM 3x1,5 mm² tai 1x H05VV 3x1,5 mm². Painikkeella ja DALI-liitännöllä on perustason sähköeristys. Läsnaolo tai päivänvalosta riippuva käyttö vaatii yhteyden LEDVANCE DALI-2 -anturiin. (Saat yhteystiedot DALI-2-anturien yleiskatsauksen ottamalla yhteyttä paikalliseen myyntiedustajaan.)

1) DALI-ohjausyksikkö BLE-liittimellä; 2) DALI-liittin; 3) DALI-johdon kokonaispituus enintään; 4) Painonapin liitin; 5) johdon kokonaispituus enintään PB1: 50 m; PB2: 5 m (katso piirikaavio); 6) Integroitu langaton yhteys; 7) Langattoman yhteyden tyypillinen maksimietäisyys; 8) Suojaustyyppi; 9) DALI-liittimen suurin sallittu kuorma; 10) Kytkettävien LEDVANCE DALI-2 -antureiden ja painonappiväittimen suurin sallittu yhteismäärä (= summa); 11) Johtimien sallittu halkaisija; 12) Aikakytin ja energian varastointi; 13) 72 tunnin puskuriaika sähkökatkoksen sattuessa (latausaika vähint. 24 tuntia virtälähdekäyttöä); 14) Kotelo mittat; 15) Johtimen suositeltu valmisteluasetus; 16) t_c-piste; 17) Painike RESET (nollaus) tehtaan oletusasetuksiin palautusta varten (noiaua painamalla > 10 sekuntia); 18) Bluetooth-yhteyden LED-merkkivalo; 19) Asennusohje hyvävä radioyhteyden varten; 20) Älä sijoita verkkojännitettä tai LED-valojen syöttöjohtoja tälle alueelle tai sen lähelle; 21) Suojauslaitteen asennus sijainti; 22) Johtotieskaavio; 24) Asennusvastus 820 Ω / 5 % / 1/4 W vain valaisimen sisällä; 25) Väriämpötilan muuttaminen; 26) Lataa sovellus iOS- ja Android-älypuhelimille.

LEDVANCE GmbH vakuuttaa, että radiolaitetyypin FLEX CU RTC DALI-2 HCL TW on direktiivin 2014/53/EU mukainen. EU-vaatimusten mukaisuusvakuutuksen koko teksti on saatavissa verkko-osoitteesta www.ledvance.com
Taajuualue: 2402 – 2480 MHz, tuotteen maksimi HF-teho (EIRP): 4dBm.

FX **SIKKERHETS- OG MONTERINGSINFORMASJON.**
FLEX CU RTC DALI-2 HCL TW er eksklusivt designet for selvstendig montering (f.eks. loftintegrering) eller armaturintegrering. Anbefalede kabelltyper for selvstendig monterin: DALI + netspænding: 1x NYM 5 x 1,5 mm² eller 1x H05VV 5x1,5 mm².
Ekstern trykknapp: 1x NYM 3x1,5 mm² eller 1x H05VV 3x1,5 mm².
Trykknappen og DALI-grensesnittet har enkel elektrisk isolasjon. Hvis dette er koblet til en av ekstern spenninng, spesielt en stormforsyning, så vil enheten bli odelagt!
**Nærværs- eller dagslysstyrt drift krever tilkobling til en LEDVANCE DALI-2-sensor (for en oversikt over kompatible DALI-2-sensorer, ta kontakt med den lokale salgspreserentanten).

1) DALI-betjeningenshet med BLE-grensesnitt; 2) DALI-grensesnitt; 3) Maksimal total DALI-ledningslengde; 4) Trykknapp-grensesnitt; 5) maks. total kabellengde PB1: 50 m; PB2: 5 m (se kretsdiaqram); 6) Integret trådløst ledsningstyp; 7) Typisk trådløst tilkoblingsrekkevidde; 8) Type beskyttelse; 9) Maksimal belastning koblet til DALI-grensesnittet; 10) Maksimalt totalt antall (= sum) tilkoblede LEDVANCE DALI-2-sensorer eller trykknappkoblere; 11) Tillatt ledningsdiameter; 12) Tidsbryter med energilagring; 13) 72-timers buffer i tilfelle strømbryudd (ladetid min. 24-timers drift med stormforsyning); 14) Kabinettets dimensjoner; 15) Anbefalt klargjøring av ledning; 16) *t*_c-punkt; 17) Knapp for NULLSTILLING til fabrikkinnstillinger (trykk~ 10 sek. for å tilbakestille); 18) Indikatorlampe for Bluetooth-tilkobling; 19) Monteringsanvisning for riktig radioforbindelse; 20) Ikke plasser noen nettspenning eller ledningsstifforseleddninger innenfor eller nær dette området; 21) Anbefalt minimumsavstand til metalldele; 22) Plassering av integrert radiosenderantenne; 23) Ledningsdiagram; 24) Monter motstand 820 Ω / 5 % / 1/4 W bare inne i samsvarer; 25) Endre farge/temperatur; 26) APP-nedlasting for IOS og Android-smarttelefoner
LEDVANCE GmbH erklærer herved at radioustyrtelement FLEX CU RTC DALI-2 HCL TW er i samsvar med direktiv 2014/53/EU.
Hvе tekst«n for EU-erklæringer om samsvar er tilgjengelig på følgende Internett-adresse: www.ledvance.com
Frekvensområde: 2402 - 2480 MHz, maks. HF-utgang (EIRP) av produktet: 4dBm.

OPPLYSNINGER OM SIKKERHET OG MONTERING:

FLEX CU RTC DALI-2 HCL TW er udeklukkende designet til uafhængig montering (f.eks. loftintegrering) eller armaturintegrering. Anbefalede kabelltyper til uafhængig monterin: DALI + Netspænding: 1x NYM 5 x 1,5 mm² eller 1x H05VV 5 x 1,5 mm².
Ekstern trykknapp: 1x NYM 3x1,5 mm² eller 1x H05VV 3x1,5 mm².
Trykknappen og DALI-brugergrenseflader har grundlæggende elektrisk isolering. Hvis dette forbindes med en ekstern spænding, især forsyningsspænding, vil enheden blive odelagt!
Tilstedeværelses- eller dagslysafhængig drift kræver tilslutning til en LEDVANCE DALI-2-sensor (for en oversigt over kompatible DALI-2-sensorer bedes du kontakte din lokale salgspreserentant).

1) DALI-kontrolenhed med BLE-grenseflade; 2) DALI-grenseflade; 3) Maksimal samlet DALI-kabel længde; 4) Trykknapp-grenseflade; 5) maks. total ledningslængde PB1: 50 m; PB2: 5 m (se ledningsdiagrammet); 6) Integreret trådløst grænseflade; 7) Rækkevidde for typiske trådløse tilslutningsmuligheder; 8) Type af beskyttelse; 9) Maksimal belastning forbundet til DALI-grenseflade; 10) Maksimalt samlet antal (= Sum) tilgængelige LEDVANCE DALI-2-sensorer eller tryknapp tilkoblinger; 11) Tilladt diameter strømforende kabler; 12) Tidstyret afbryder med energilagring; 13) 72-timers buffer i tilfælde af strømafbrydelse (afbrudningstid min. 24 timer stormforsyningstrif); 14) Kabinets dimensioner; 15) Anbefalet kabelforberedelse; 16) *t*_c-punkt; 17) Knap til nulstilling til tidligere fabriksindstillinger (tryk på > 10 sek. for nulstilling); 18) Indikator-LED til Bluetooth-forbindelse; 19) Monteringsstip til korrekt radioforbindelse; 20) Placer ikke nogen spænding eller LED-forsyningskabel inden for eller nær ved dette område; 21) Anbefalt minimumsavstand til metaldele; 22) Plassering af integrert radiosenderantenne; 23) Ledningsforingsdiagram; 24) Monter kun modstand 820 Ω/5 %/1/4 W i armaturet; 25) Skift farvetemperatur; 26) APP download til IOS og Android smartphones.

Herved erklærer LEDVANCE GmbH, at FLEX CU RTC DALI-2 HCL TW-radioustyr overlholder direktiv 2014/53/EU. EU-overensstemmeselserklæringsens fulde tekst er tilgjengelig på følgende internetadresse: www.ledvance.com
Frekvensområde: 2402 - 2480 MHz, maks. HF output (EIRP) af produktet: 4dBm.

FX INFORMACIJE O BEZPEČNOSTI A MONTÁŽI:

FLEX CU RTC DALI-2 HCL TW je určen výhradně pro samostatnou montáž (např. vestavbu do stropu) nebo vestavbu do světidel.
Doporučené typy kabelů pro samostatnou montáž: DALI + přívod napájení: 1x NYM 5 x 1,5 mm² nebo 1x H05VV 5 x1,5 mm².
Externí tlačítko: 1x NYM 3 x 1,5 mm² nebo 1 x H05VV 3 x 1,5 mm².
Tlačítkový spínač a rozhraní DALI mají zvláštní elektrickou izolaci. Pokud touto izolací nepříjete k externímu napětí, zejména k síťovému napětí, zažíteln se zníčit!
Provoz v závislosti na přítomnosti nebo denním světlé vyžaduje připojení k sídli LEDVANCE DALI-2 (přehled kompatibilních čidel DALI-2 ziskáte u místního obchodního zástupce).
1) Řidič jednotka DALI s rozhraním BLE; 2) Rozhraní DALI; 3) Maximální celková délka vodiče používaného pro jednotku DALI; 4) Tlačítkové rozhraní; 5) maximální celková délka kabelu PB1: 50 m; PB2: 5 m (viz záporní obvod); 6) Integrovaná bezdrátové rozhraní; 7) Typický dosah bezdrátového připojení; 8) Typ ochrany; 9) Maximální zátěž, která může být připojena k rozhraní DALI; 10) Maximální celkový počet (= součet) pripojitých senzorů LEDVANCE DALI-2 nebo tlačítkových rozhraní; 11) Povolený průměr vodičů; 12) Časový přepínač se zá-sobou energie; 13) záloha na 72 h pro případ výpadku proudu (čas nabíjení minimálně 24 h při zapnutém napájení); 14) Rozměry krytu; 15) Doporučená příprava vodičů; 16) bod měření teploty *t*_c; 17) Tlačítko RESET pro totální nastavení (pro resetování stisknout na déle než 10 sekund); 18) Signalizací LED pro připojení Bluetooth; 19) Montážní tip pro zajištění správné bezdrátové komunikace; 20) Du tohoto prostoru či do jeho blízkosti neumístej žádné síťové napájecí vodiče nebo vodiče pro napájení LED; 21) Doporučená minimální vzdálenost od kovových prvků; 22) Umístění integrované antény rádiového vysílání; 23) Schéma zapojení; 24) Instalující odpor 820 Ω / 5 % / 1/4 W pouze vnitřní svtlidla; 25) Změna teploty barev; 26) Stažení aplikace pro smartphony s operačním systémem IOS a Android.

Společnost LEDVANCE GmbH prohlašuje, že vysílací vybavení zařízení Společnosti LEDVANCE GmbH tímto prohlašuje, že rádiové součásti typu FLEX CU RTC DALI-2 HCL TW jsou v souladu s evropskou směrnicí 2014/53/EU. Plné znění prohlášení EU o shodě je k dispozici na následující internetové adrese: www.ledvance.com
Frekvenční rozsah: 2 402–2 480 MHz, max. VF výkon (EIRP) výrobku: 4 dBm.

OPPLYSNINGER OM TEKNIKE BEZOPASCHOSTI OG PRAVLEDNING MONTERINGA:
Utrustoyvya FLEX CU RTC DALI-2 HCL TW prednazhacheno isklucheniya dlya otdel'nogo montazha (naprimern, na potolokle) ili ispol'nyuzovaniya v sostave svetil'nichniko. Rekomenduyemye tpy kabeley dlya otdel'nogo montazha: DALI + napryazheniye seti: 1x NYM 5x1,5 mm² ili 1x H05VV 5x1,5 mm².
Knopnochnyye pereluchatelye naruzhnoyo tipla: 1x NYM 3x1,5 mm² ili 1x H05VV 3x1,5 mm².
Knopnochnyye vyykluchatelye i interfeysy DALI imoyut bazovuyu elektricheskuyu izolatsiyu. Esli interfeysy budet podklyuchon k vneshnemu napryazheniyu, v chastnosti, k napryazheniyu seti, blok budet bezvovzvatno povrezhden!
Dlya eksploatatsiyi v prisutstviiy cheloveka ili pri solnchennom svetle trebuyet podklyucheniya k datchiku LEDVANCE DALI-2 (informatsiyu o datchikakh, sovmestnyimyh s DALI-2, možno poluchit'yu u mestnogo torgovogo predstavitel'ya).
1) Upravlyayemyy ustroystvo DALI s interfeysom BLE (Bluetooth s nizkiym energopotrebleniym); 2) DALI-interfeys; 3) Maksimallynaya obshchaya dlina provodov dlya DALI-interfeysa; 4) Interfeys s knopnochnym pereluchatelyem; 5) maks. obshchaya dlina provodov PB1: 50 m; PB2: 5 m (sm. skhemu provodov); 6) Vstroynnyy besprovodnyy interfeys; 7) Standartnyy diapazon besprovodnogo podklyucheniya; 8) Stepen' zaščity; 9) Maksimallynaya nagruzka, podklyuchayemyy k DALI-interfeysu; 10) Maksimallynoe polnoye koличestvo (= Sum) podklyuchayemykh datchikov LEDVANCE DALI-2 ili knopnochnykh razvetyvateley; 11) Dopusimyy diameter secheniya provodov; 12) Таймер с накопительной энергией; 13) 72-часовой буфер на случай отключения электроэнергии (время зарядки от источника питания – мин. 24 часа);

14) Размер корпуса; 15) Рекомендуемая подготовка проводов; 16) Датчик контроля теплового режима; 17) Кнопка RESET (СБРОС) для возврата к заводским настройкам (если удерживать ее более 10 с); 18) Индикаторный светодиод для соединения Bluetooth; 19) Советы по проведению монтажа, которые помогут установить точечную радиосвязь; 20) Не прокладывайте кабели или рядом с ними областью силовые кабели или провода, используемые для подачи питания на светодиоды; 21) Рекомендуемое минимальное расстояние до металлических изделий; 22) Расположение встроенной антенны радиопередатчика; 23) Схема электрических соединений; 24) Установите сопротивление 820 Ом / 5 % / 1/4 Вт только внутри светильника; 25) Изменение цветовой температуры; 26) Загрузка приложенный для смартфонов с системами IOS и Android.
Настоящим LEDVANCE GmbH заявляет, что тип радиооборудования FLEX CU RTC DALI-2 HCL TW соответствует Директиве 2014/53/ЕС. Полный текст декларации соответствия ЕС доступен по следующему интернет-адресу: www.ledvance.com
Диапазон частот: 2402–2480 МГц, максимальный высокочастотный выход (EIRP) продукта: 4 дБм.

FX QAУПСІЗДК ЖӘНЕ ОРНАТУ ТУРАЛЫ АҚПАРАТ:

FLEX CU RTC DALI-2 HCL TW тек төуенсіз монтаждауға (мысалы, төбемен біріктуір) немесе шамдармен біріктуірре арналған. Төуенсіз монтаждау үшін ұсынылатын кабель түрлері: DALI + қуат көзінің кернеуі: 1x NYM 5x1,5mm² немесе 1x H05VV 5x1,5mm². Сыртқы батырма: 1x NYM 3x1,5mm² немесе 1x H05VV 3x1,5mm². Батырма мен DALI интерфейстерінде негізгі электр оқаулары бар. Егер ол сыртқы кернеуге, әсіресе қуат көзінің кернеуіне жалғанған болса, қурылығ бузылады! Қатысуға не күндізгі жарыққа байланысты жүйе LEDVANCE DALI-2 сенсорына қосылуды талап етеді (Үйлесімді DALI-2 сенсорларына шоуы үшін жергілікті сату екіліне хабарласыңыз).
1) DALI интерфейсі бар DALI басқару блогы; 2) DALI интерфейсі; 3) DALI сымның максималды жалпы ұзындығы; 4) Қатты батырма интерфейсі; 5) РВ1 сымның максималды жалпы ұзындығы: 50 м; PB2: 5 м (тізбек схемасы қараңыз); 6) Біріктірілген сымсыз желі интерфейсі; 7) Сымсыз желінің әдеттегі ауқымы; 8) Қорғаныс түр; 9) DALI интерфейсіне жалғанған ең көп жүктеме; 10) Жалғауға болатын LEDVANCE DALI-2 сенсорларының немесе қатты батырма жұптастырығыштарының жалпы саны (= сома); 11) Рұқсат етілген сым тармақтарының диаметрі; 12) Қуат жинақтаушы бар таймермен істейтін ауыстырып-қосқыш; 13) электр қуты шырғынға зерде; 24 сағатты аралық (қуат көзінен жұмыс істегенде мінималды 24 сағат зарядталады); 14) Корпус әлшемдері; 15) Сымды дұрыс дайындау тәсілі; 16) ТБ нүктесі; 17) Зауыттық параметрлерге ҚАЙТА ОРНАТУ батырмасы (қайта орнату үшін >10 сек. баыңыз); 18) Bluetooth байланысына арналған керсеткіс ЖШД; 19) Радио байланыс құрылғысы; 20) DALI интерфейсіне жалғанған ең көп аймаққа не оған жанан жерге өшір қуат керуені бар сымды немесе ЖШД қуат сымдарын қоймаңыз; 21) Металл заттарға дейінгі ұсынылған мінималдық қашықтық; 22) Біріктірілген радио таратқыш антеннаы орналыстары; 23) Сымдарды жалғау сызбасы; 24) 820Е / 5 % / 1/4 W кедергі мейін тек шамшынның ішіне орнатыңыз; 25) Түс температурасын өзгерту; 26) IOS және Android смартфондарына арналған қолданбалы жұзет алу.

Осы құжат арқылы LEDVANCE GmbH компаниясы FLEX CU RTC DALI-2 HCL TW негізгі модулі атты радиомақдiрқ түрінң 2014/53/ЕУ директивасындағы талаптарға сәйкес келетiнiн хабарлайды. EU талаптарына сәйкестiк жөндiетi декларацияның толық мәтiнiн миңа мекенжайдан таба аласыз: www.ledvance.com
Житiлiк ауқымы: 2402 - 2480 МГц, макс. Өнiмнiң жоғарғы житiлiк шығысы (EIRP) : 4 дБм.

FX BIZTONSÁGI ÉS RÖGZÍTÉS INFORMÁCIÓK:

A FLEX CU RTC DALI-2 HCL TW-t kizárólag önlái (pl. mennyezeti) vagy lámpatestbe történő beépítésre tervezték. Ajánlott kábel típusok önálló beépítéshez: DALI + hálózati feszültség: 1x NYM 5x1,5mm² vagy 1x H05VV 5x1,5mm². Külső nyomógomb: 1x NYM 3x1,5mm² vagy 1x H05VV 3x1,5mm². A nyomógomb és a DALI-interfész csak alapvető elektromos szigeteléssel rendelkezik. Ha külső feszültségforráshoz csatlakozik – főleg minden esetben a az eszköz töltőnekemg! A jelenlétiútó vagy napfényűtő függő működés LEDVANCE DALI-2 érzékelőhöz való csatlakozást igényel (a kompatibilis DALI-2 érzékelők listájátért forduljon helyi értékesítőjéhez).
1) DALI vezérlőegység BLE interfésszel; 2) DALI interfész; 3) Tejes DALI vezeték hosszúság maximuma; 4) Nyomógomb interfész; 5) maks. teljes vezetékhoosz PB1 esetén: 50 m; PB2 esetén: 5 m (lásd az áramkör ábrát); 6) Integrált vezeték nélküli interfész; 7) Vezeték nélküli kapcsolat jellemző hatótávolsága; 8) Védetelen típusa; 9) A DALI arányítási temel ellenőrzési maximális terhelés; 10) Összes csatlakozható LEDVANCE DALI-2 érzékelő vagy nyomógomb esetén legmagasabb maximális száma; 11) Megengedett vezeték átmérő; 12) Energiatárolás időkapcsolás; 13) 72 óráig puffert áramkimaradás esetére (töltési idő; legfeljebb 24 óráig folyamatos táplálás); 14) 1) Burkolat méretei; 15) Javassót vizuális elközléshez; 16) Nérvetelmi egység; 17) RESET gomb a gyári alaphállalóok visszállítására (tartsa nyomva 10mp-ig a visszállítóhoz); 18) Jelző LED Bluetooth kapcsolatához; 19) Rögzítés tápellátást vagy LED áramellátást biztosító kábeleket a közelben; 21) Javassót minimális távolságra fém áramellátásztól; 22) Integrált rádió transzmitter antenna elhelyezése; 23) Bekötési ábra; 24) A 820 Ω / 5 % / 1/4 W ellenállást csak a világítótessen belülre szerelje; 25) Színhőmérséklet módosítása; 26) Alkalmasak letöltésre IOS és Android okostelefonokra.

Az LEDVANCE GmbH kijelenti, hogy az FLEX CU RTC DALI-2 HCL TW típusú rádióberendezés megfelel a 2014/53/EU irányelv követelményeinek. Az európai uniós megfelelőségi nyilatkozat teljes szövege a következők webhelyen tekinthető meg: www.ledvance.com
Frekvencia tartomány: 2402 - 2480 MHz, a termék maks. HF kimenete (EIRP): 4dBm.

FX INFORMACIJE O BEZPEČIENSTVIJE I MONTAZU:

System FLEX CU RTC DALI-2 HCL TW jest przeznaczony wyłącznie do instalacji niezależnej (np. na suficie) lub do integracji z oprawami oświetleniowymi. Zalecane typy kabli do instalacji niezależnej: DALI + napięcie sieciowe: 1x NYM 5x1,5 mm² lub 1x H05VV 5x1,5 mm².
Zewnętrzny przycisk: 1x NYM 3x1,5 mm² lub 1x H05VV 3x1,5 mm².
Przycisk oraz interfejsy DALI mają podstawową izolację elektryczną. Jeśli zostaną połączone z napięciem zewnętrzny, w szczególności z napięciem zasilania, urządzenie ulegnie zmieszczeniu!
Działanie z funkcją wykrywania obecności lub światła dziennego wymaga podłączenia do czujnika LEDVANCE DALI-2 (zestawienie kompatybilnych czujników DALI-2 udostępnią j lokalni przedstawiciele handlowi).
1) Moduł sterowania DALI z interfejsem BLE; 2) Interfejs DALI; 3) Maksymalna łączna długość przewodu DALI; 4) Interfejs przyciskowy; 5) maks. łączna długość przewodu PB1: 50 m; PB2: 5 m (patrz schemat obwodu); 6) Zintegrowany interfejs bezprzewodowy; 7) Typowy zasięg komunikacji bezprzewodowej; 8) Rodzaj ochrony; 9) Maksymalny obciążenie podłączone do interfejsu DALI; 10) Maksymalna łączna liczba (= suma) podłączanych czujników LEDVANCE DALI-2 lub złączy z przyciskiem; 11) Dopuszczalna średnica żył przewodu; 12) Względna czasowy z przechowywaniem energii; 13) 72-godzinny bufor na wypadek zaniku zasilania (czas ładowania – minimum 24 godziny działania z zasilaniem); 14) Wy-miary obudowy; 15) Zalecane przygotowanie przewodu; 16) punkt pomiaru temperatury T_c; 17) Przycisk do przycisnacania ustawień fabrycznych (przyczytmaz > 10 sek., aby zresetować); 18) Wskazania LED dotyczące połączenia Bluetooth; 19) Zalecenie montażowe porównujące łączność radiową; 20) Nie umieszczaj przewodów napiecia sieciowego lub przewodów zasilania LED w tym obszarze ani w pobliżu niego; 21) Zalecana minimalna odległość do części metalowych; 22) Umieszczenie wbudowanej anteny nadajnikia radiowego; 23) Schemat okablowania; 24) Rezystancja instalacji 820 Ω / 5 % / 1/4 W tylko wewnątrz oprawy oświetleniowej; 25) Zmiana temperatury barwowej; 26) Pobieranie aplikacji na smartfony z systemami IOS i Android.

Niniejszym firma LEDVANCE GmbH oświadcza, że urządzenie radiowe typu FLEX CU RTC DALI-2 HCL TW spełnia wymagania dyrektywy 2014/53/UE. Pełny tekst deklaracji zgodności UE jest dostępny na stronie internetowej pod adresem: www.ledvance.com
Zakres częstotliwości: 2402–2480 MHz, maks. moc HF (EIRP) produktu: 4 dBm.

FX INFORMACIJE O BEZPEČNOSTI A MONTÁŽI:

FLEX CU RTC DALI-2 HCL TW je výhradne určený na nezávislú montáž (napr. integrácia stropu) alebo integráciu do svetiel.
Doporučené typy káblov pre nezávislú montáž: DALI + sieťové napätie: 1x NYM 5 x 1,5 mm² alebo 1x H05VV 5 x 1,5 mm².
Externé tlačidlo: 1x NYM 3 x 1,5 mm² alebo 1x H05VV 3 x 1,5 mm².
Tlačidlo a rozhrania zariadenia DALI majú rovnakú elektrickú izoláciu. Ak sa spojí s externým napätím, najmä napájacím napätím, zariadenie sa zníči!
Na prevádzku závislú od prítomnosti používateľa alebo denného svetla je potrebné pripojiť k senzoru LEDVANCE DALI-2 (ak potrebujete prehľad kompatibilných senzorov DALI-2, kontaktujte svojho miestneho obchodného zástupcu).
1) Riadiaca jednotka DALI s rozhraním BLE; 2) Rozhranie DALI; 3) Maximálna celková dĺžka kábla DALI; 4) Rozhranie tlačidla; 5) Maximálna celková dĺžka kábla PB1: 50 m; PB2: 5 m (pozrite si schému zapojenia okruhu); 6) Integrované bezdrôtové rozhranie; 7) Bežný bezdrôtový rozsah pripojiteľnosti; 8) Typ ochrany; 9) Maximálne zaťaženie pripojenej k rozhraniu DALI; 10) Maximálny celkový počet (= súčet) pripojiteľných senzorov LEDVANCE DALI-2 alebo meničov tlačidiel; 11) Prípustný priemer vodičov; 12) Časový spínač so záložným energetickým zdrojom; 13) 72 hodín záložného napájania v prípade výpadku prúdu (čas nabíjania minimálne 24 hodín po pripojení k napájaciemu zdroju); 14) Rozměry puzdra; 15) Odporúčaná príprava kábľa; 16) bod merania teploty *t*_c; 17) Tlačítko RESET pre nastavenia z výroby (pre resetovanie stlač > 10 s); 18) LED kontrolka pre pripojenie Bluetooth; 19) Informácie pre inštaláciu správnej rádio konektivity; 20) Du tohto priestoru alebo blízko neho neumiestňujte žiadne káble sieťového napätia alebo napájania LED; 21) Odporúčaná minimálna vzdialenosť od kovových častí; 22) Umiestnenie integrovaného antény na prenos rádiovýsignálu; 23) Schéma zapojenia; 24) Odpor. inštalácie 820 Ω/5 %/1/4 W len vo vnútri osvetlenia; 25) Zmena farebnej teploty; 26) Stiahnuté aplikácie pre smartfony s operačným systémom IOS a Android.

Spoločnosť LEDVANCE GmbH týmto vyhlasuje, že základné rádiové zariadenie typu FLEX CU RTC DALI-2 HCL TW je v súlade s ustanoveniami smernice 2014/53/EU. Plné znenie vyhlásenia o zhode EÚ nájdete na nasledujúcej internetovej adrese: www.ledvance.com
Rozsah frekvencie: 2 402 – 2 480 MHz, max. HF výkon (EIRP) výrobku: 4 dBm.

FX INFORMACIJE O VARNOSTI I MONTAZI:

Sijaika FLEX CU RTC DALI-2 HCL TW je zasnovana izključno za neodvisno namestitve (npr. integracija v strop) ali namestitve v svetilko. Priporočene vrste kablov za samostojno namestitve: DALI + omrežna napetost: 1x NYM 5 x 1,5 mm² ali 1x H05VV 5 x 1,5 mm².
Zunanji tipki: 1x NYM 3 x 1,5 mm² ali 1 x H05VV 3 x 1,5 mm².
Tipki in gumbe v zmesnici DALI imajo osnovno električno izolacijo. Če napravo povežemo na zunanjo napetost, zlasti omrežno napetost, lahko pride do uničenja enotel. Za delovanje v prisotnosti osebe ali ob odsotnosti dneвне svetlobe se zahteva povezava s senzorjem LEDVANCE DALI-2 (za pregled združljivih senzorjev DALI-2 se obrnite na lokalnega prodajnega zastopnika).
1) Krmilna enota DALI z vmesnikom BLE; 2) Vmesnik DALI; 3) Maks. skupna dolžina žice DALI; 4) Vmesnik tipke; 5) Najv. skupna dolžina žice PB1: 50 m; PB2: 5 m (ogledite si shemo vezaj); 6) Integrirani brezžični vmesnik; 7) Tipični razpon brezžične povežljivosti; 8) Vrsta zaščite; 9) Maks. obremenitev, priključena na vmesnik DALI; 10) Maksimalno skupno število (= vsota) povezljivih senzorjev LEDVANCE DALI-2 ali spolk tipk; 11) Dovoljeni premer žilnih vodičnikov; 12) Časovno sklada s shranjevanjem energie; 13) 72-urno delovanje brez napajanja v primeru izpada osvetlitve (čas polnjenja vsaj 24 h); 14) Mere ohišja; 15) Priporočljiva priprava žice; 16) senzor temperature; 17) Gumb RESET za ponastavitev na tovarniške nastavitve (držite pritisnjeno >10 s za ponastavitev); 18) LED-indikator za povezavo Bluetooth; 19) Namig za montažo za ustrezno radijsko povezljivost 20) Sem ali v bližino tega območja ne postavljajte žic napetostnega omrežja ali napajalnih žic LED; 21) Priporočljiva minimalna oddaljenost od kovinskih delov; 22) Postavitev integrirane antene radijske oddajnika; 23) Diagram označena; 24) Namestitev upornik 820 Ω / 5 % / 1/4 W samo znotraj svetilke; 25) Spremenite temperaturo barve; 26) Prenos aplikacije za pametne telefone IOS in Android.

Podjetje LEDVANCE GmbH izjavlja, da je radijska oprema tipa FLEX CU RTC DALI-2 HCL TW skladna z Direktivo 2014/53/EU. Polno besedilo izjave o skladnosti EU je na voljo na naslednjem spletnem naslovu: www.ledvance.com
Frekvenčno območje: 2402–2480 MHz, maks. visokofrekvenčna izhodna moč (EIRP) izdelka: 4 dBm.

FX GÜVENLİK VE MONTAJ BİLGİLERİ:

FLEX CU RTC DALI-2 HCL TW, tavan entegrasyonu gibi bağımsız montaj veya armatür entegrasyonu için özel olarak tasarlanmıştır. Bağımsız montaj için önerilen kablo türleri: DALI + şebeke gerilimi: 1x NYM 5 x 1,5 mm² veya 1x H05VV 5 x 1,5 mm².
Harici düğme: 1x NYM 3 x 1,5 mm² veya 1 x H05VV 3 x 1,5 mm².
Düğme ve DALI arayüzleri temel kontrol için yalnızca sahiptir. Harici bir güç / (özelleik bestelem gerilimiyle) bağlanırsa cihaz tahrip olur!
Varlığı veya günnü ığına göre çağırması için bir LEDVANCE DALI-2 sensörü bağlantısı gerekir. Ürünü DALI-2 sensörlerine genel bakış için lütfen bölgenizdeki satış temsilcinize iletilemiş geçin.

1) BLE arabirimi DALI kontrol ünitesi; 2) DALI arabirimi; 3) Maksimum toplam DALI kablo uzunluğu; 4) Düğme arabirimi; 5) maks. Toplam kablo uzunluğu PB1: 50 m; PB2: 5 m (devre şemasına bakın); 6) Entegre kablosuz arabirim; 7) Tipik kablosuz bağlantı menzili; 8) Koruma tipi; 9) DALI arabirimine bağlanılabilecek maksimum yük; 10) Bağlanılabilecek LEDVANCE DALI-2 Sensörlerinin veya diğer bağlayıcılıarnın maksimum toplam sayısı (= Toplam); 11) Izn verilen ana kablo çapı; 12) Enerji depolamalı, zaman ayarlı anahtar; 13) Elektrik kesilirse durumduna 72 saat tampon (güç kaynağı ile 72 saat çağırması için min. 24 saat sağ edilmelidir); 14) Muhafaza boyutları; 15) Önerilen kablo hazırlığı; 16) *t*_c ölçüm noktası; 17) Eski fabrika ayarlarına sıfırlamak için RESET düğmesine; 18) Sanayiden fazla) basılı tuş; 18) Bluetooth bağlantısı için göstergeler LED; 19) Düzgün radyo bağlantısı için montaj ipucu; 20) Bu alanın içine veya yakınına herhangi bir şebeke gerilimi ya da LED besleme kablosu yerleştirmeyin; 21) Metal parçaları uzaklık için önerilen minimum mesafe; 22) Entegre radyo vericisi anteninin yerleştirilmesi; 23) Kablo şeması; 24) Armatürün yalnızca içersine 820 Ω / 5 % / 1/4 W rezistans takın; 25) Renk sicaklığını değıştirin; 26) IOS ve Android alkabil uygulamalar.

LEDVANCE GmbH, FLEX CU RTC DALI-2 HCL TW türü radyo teçhizatını 2014/53/EU direktifiyle uyumlu olduğunu beyan eder. AB uyum beyanının tam metnine şu internet adresinden ulaşılabilir: www.ledvance.com
Frekans aralığı: 2402 - 2480 MHz, ürünün maks. HF çıkışı (EIRP): 4dBm.

FX INFORMACIJE O SIGURNOSTI I MONTAZI:

FLEX CU RTC DALI-2 HCL TW dizajniran je isključivo za samostalnu montažu (npr. integraciju u strop) ili integraciju u rasvjetnom tijelu.
Preporučene vrste kabela za samostalnu montažu: DALI + mrežni napon: 1x NYM 5 x 1,5 mm² ili 1x H05VV 5 x 1,5 mm².
Vanjsko tipkice: 1x NYM 3 x 1,5 mm² ili 1x H05VV 3 x 1,5 mm².
Tipkice i gumb u zmesnici DALI imaju osnovnu električnu izolaciju. Ako dođu u kontakt s vanjskim naponom, posebno mrežnim naponom, uređaj će se uništiti. Za rad ovisno o prisutnosti ili dnevnog svjetla potrebna je veza sa senzorom LEDVANCE DALI-2 (za pregled kompatibilnih senzora DALI-2 obratite se lokalnom prodajnom predstavniku).
1) Upravljačka jedinica DALI sa sučeljem BLE; 2) Sučelje DALI; 3) Maksimalna ukupna dužina žice sučelja DALI; 4) Sučelje za tipkice; 5) maks. ukupna dužina žice PB1: 50 m; PB2: 5 m (pogledajte dijagram strujnog kruga); 6) Integrirano bežično sučelje; 7) Tipičan doomet signala bežične veze; 8) Vrsta zaštite; 9) Maksimalno opterećenje jedinica povezanih sa sučeljem DALI; 10) Maksimalan ukupan broj (= zbroj) povezlivih senzora DALI-2 tvrtke LEDVANCE ili sprajnika za tipkice; 11) Dopusitni promjer pinova žice; 12) Vremenska sklopka s pohranom energije; 13) spremnik za 72 h u slučaju nestanka napajanja (vrijeme punjenja najmanje 24 h za rad bez napajanja); 14) Dimenzije kućišta; 15) Preporučena priprema žice; 16) točka *t*_c; 17) Gumb za PONOVNO POSTAVLJANJE na tvorničke postavke (pritišćite > 10 s za ponovno postavljanje); 18) LED indikator za Bluetooth veze; 19) Savjet za montažu u svrhu pravilnog uspostavljanja radio veze; 20) Nemajte postavke mrežne naponske kabele ili LED napojne kabele u ovom području ili blizu njega; 21) Preporučeni minimalni razmak od metalnih dijelova; 22) Postavljanje integrirane antene radiodošlajila; 23) Shema označava; 24) Montirajte otpor od 820 Ω / 5 % / 1/4 W samo unutar rasvjetnog tijela; 25) Promjena temperature boje; 26) Preuzimanje aplikacije za pametne telefone sa sustavom IOS i Android.

Sągledavimas ir montavimo informacija:
FLEX CU RTC DALI-2 HCL TW skirtas montuoti tik atskirai (pvz., lubose) arba švietusve. Rekomenduojami kabelių tipai montuojant atskirai: DALI + tinklo įtampa: 1x NYM 5x1,5mm² arba 1x H05VV 5x1,5mm².
Išoriniai mygtukai: 1x NYM 3x1,5mm² arba 1x H05VV 3x1,5mm².
Spaudžiamasis mygtukas ir DALI sąsajos yra apsaugoti naudojant bazinį elektros izolaciją. Jei prijungsite prie išorinės įtampos, ypač maitinimo įtampos, įrenginys gali būti sugadintas!
Jei norima, kad gaminyis veiktų priklausomai nuo aplinkos šviesos, jį reikia sujungti su LEDVANCE DALI-2 jutikliu (norėdami gauti informacijos apie suderinamus DALI-2 jutiklius, kreipkitės į vietinį pardavėją).
1) Valdymo blokas su BLE sąsaja; 2) DALI sąsaja; 3) Maksimalus bendras DALI laidų ilgis; 4) Mygtuko sąsaja; 5) maks. bendras laidų ilgis DUB1: 50 m; PB2: 5 m (žr. grandyno schemą); 6) Integruota be laidų sąsaja; 7) Įprastinis be laidų ryšio diapazonas; 8) Apsaugos tipas; 9) Didžiausia prie DALI sąsajos prijungta aprova; 10) Prijungiamų LEDVANCE DALI-2 jutiklių ar mygtukų jungčių maksimalus bendras skaičius (= suma); 11) Laisvinais laidų išvadų skersmuo; 12) Laiko jungiklis su energijos saugojimu; 13) 72 h rezervinė saugykla nutrikusio maitinimo atveju (ikrovimo laikas mažiausiai 24 h tiekiant maitinimą); 14) Korpuso išmatavimai; 15) Rekomenduojamas laidų parengimas; 16) *t*_c taškai; 17) Mygtukas, skirtas AKTYVUI prietai tai buvusius gamyklinius nustatymus (nuspauskite >10s, kad atkurtumėte parametrus); 18) Indikacinis LED „Bluetooth“ jungtis; 19) Montavimo patarimas dėl tinkamo radio ryšio; 20) Šioje zonoje ar šalia jos nedėkite tinklo įtampos ar LED maitinimo laidų; 21) Rekomenduojamas minimalus atstumas nuo metalinių detalių; 22) Integruotuos radijo sistuvu arinos padėtis; 23) Elektros laidų schema; 24) Reizistorių 820 Ω / 5 % / 1/4 W įreikite tik švietusvui viduje; 25) Keisti spalvos temperatūrą; 26) APP (taikomiesios programos) parsisiuntimas išmaniesiems telefonams su IOS ir Android operacinėmis sistemomis.
Šiuo dokumentu LEDVANCE GmbH* patvirtina, kad „FLEX CU RTC DALI-2 HCL TW“ tipo radijo įrenginys atitinka direktyvos 2014/53/ES reikalavimus. Visą ES atitikties deklaraciją tekstą galite rasti šiuo interneto adresu: www.ledvance.com
Dažnių diapazonas: 2402 - 2480 MHz, maks. produkto HF išvestis (EIR