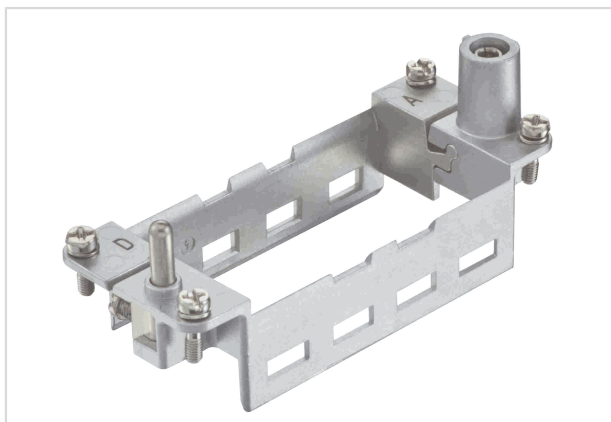


## Han Modular frame 16 hood 4 module A-D (



Das Bild dient lediglich illustrativen Zwecken. Bitte beachten Sie die Produktbeschreibung.

Artikelnummer	09 14 016 0303
Beschreibung	Han Modular frame 16 hood 4 module A-D (
HARTING eCatalogue	<a href="https://b2b.harting.com/09140160303">https://b2b.harting.com/09140160303</a>

### Bezeichnung

Kategorie	Zubehör
Baureihe	Han-Modular®
Zubehörtyp	Gelenkrahmen
Zubehörbeschreibung	für 4 Module A ... D
Merkmale	Leiterquerschnitt PE (Leistungsseite) 4 ... 10 mm <sup>2</sup> Leiterquerschnitt PE (Signal) 1 ... 2,5 mm <sup>2</sup>

### Ausführung

Baugröße	16 B
----------	------

### Technische Kennwerte

Grenztemperatur	-40 ... +125 °C
Steckzyklen	≥500

### Materialeigenschaften

Werkstoff	Zink-Druckguss
RoHS	konform
ELV Status	konform
China RoHS	e
REACH Annex XVII Stoffe	nicht enthalten
REACH ANNEX XIV Stoffe	nicht enthalten
REACH SVHC Stoffe	nicht enthalten
California Proposition 65 Stoffe	nicht enthalten



## Materialeigenschaften

Brandschutz in Schienenfahrzeugen	EN 45545-2 (2020-08)
Anforderungssatz mit Gefährdungsstufen	R22 (HL 1-3) R23 (HL 1-3)

## Normen und Zulassungen

Normen	IEC 60664-1 IEC 61984
Zulassungen	DNV GL
UL / CSA	UL 1977 ECBT2.E235076

## Kaufmännische Daten

Packungsgröße	2
Nettogewicht	65 g
Ursprungsland	Deutschland
europäische Zolltarifnummer	85389099
GTIN	5713140021044
eCl@ss	27440206 Modulträgerrahmen für Industriesteckverbinder