



Televes behält sich das Recht vor, das Produkt zu modifizieren

RJ45-Buchse Typ Klemmleiste

Für Datenkabel FTP Cat 6A Keystone-kompatibel

RJ45 FTP Cat 6A Buchse, wiederverwendbar und einfach anzuschließen, da kein spezielles Werkzeug erforderlich ist. Der Steckverbinder besteht aus 2 Teilen, die sich ineinander verhaken und dem Kabel den nötigen Halt geben.

Kompatibel mit Keystone Anschlussdose.

Lieferung in 100er-Box

Art.Nr CAT6AB-S

Ref.Nr 209929

EAN13 8424450281413

Highlights

- Klemmverbinder: Der Steckverbinder besteht aus zwei Teilen, die sich über das Kabel legen, es einklemmen und die Verankerung der Paare sichern
- Keine Werkzeuge erforderlich: Das Crimpen erfolgt durch Druck beim Schließen des Steckers
- Wiederverwendbar: kann entfernt und wieder montiert werden, ohne die Funktionalität zu beeinträchtigen oder zu verlieren
- Mehrfachverbindung garantiert ohne Verluste

Merkmale

- Kompatibel mit Cat 6A oder niedriger
- 180° Kabeleinführung
- Anschlusstabelle (A oder B) am Buchse
- 50 Mikron Vergoldete Pins

Gut zu wissen

Kompatibilität von RJ45-Steckern mit Televes-Datenkabeln:

Referenz		219302	219312	219322	219102
Buchse	209901	×	×	×	×
	209905	×	×	×	×
	209921	×	✓	×	×
	209903	×	×	×	×
	209923	✓	✓*	✓	□
Stecker	209902	×	×	×	×
	209904	×	×	×	×
	209906	×	×	×	×
	209922	×	✓	×	×
	209924	✓	✓*	✓	□

✓ Kompatibel

✓* Kompatibel, aber es gibt bessere Optionen

× Inkompatibel

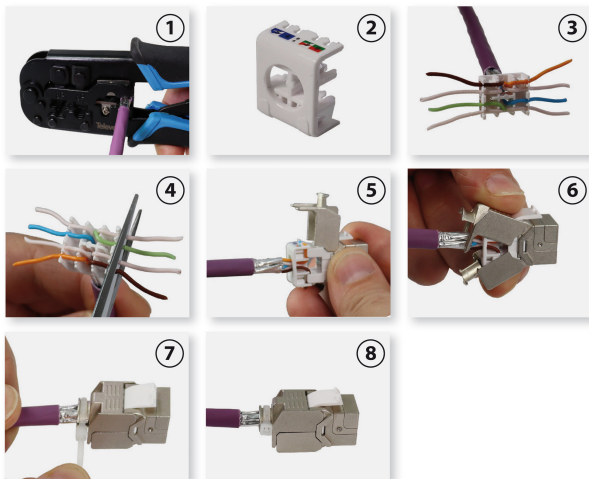
□ Mechanische Kompatibilität

Die RJ45 Steckverbindung wird am häufigsten in strukturiert verkabelten Netzwerken eingesetzt. Mit ihren 8 Anschlussadern ist sie sowohl für Datennetze (8 Adern) als auch für Telefonnetze (2 Adern) einsetzbar. In der Regel kommt der D9RJ45 in Netzwerken die mit dem Standard TIA/EIA-568-B kompatibel sind zum Einsatz.

Zusätzliche Information

(Klicken Sie hier, um das Bild zu sehen)

Montagehinweise



Technische Spezifikationen

Ausführung des Datenanschluss		Buchse
Datenanschluss typ		RJ45
Klasse		Cat 6A
Steckerabschirmung		Ja
Spannung Max.	Vac	150
Max. Stromaufnahme	A	1,5
Kontaktwiderstand	mΩ	100
Isolationswiderstand	MΩ	500
Durchschlagfestigkeit (60Hz/1min)	Vac	1000
Innenleiter Typ AWG		26 ... 23
Spezialwerkzeug erforderlich		Nein
Haltbarkeit (Anzahl der Verbindungen)		1500
Wiederverwendbar		Ja
Kabelausslass		180°