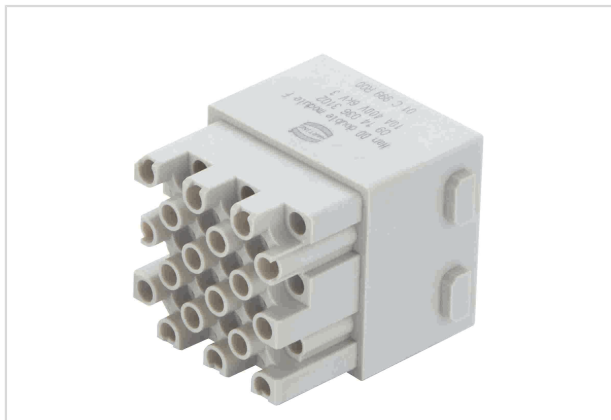


## Han DD double module, crimp female



Das Bild dient lediglich illustrativen Zwecken. Bitte beachten Sie die Produktbeschreibung.

Artikelnummer	09 14 036 3102
Beschreibung	Han DD double module, crimp female
HARTING eCatalogue	<a href="https://b2b.harting.com/09140363102">https://b2b.harting.com/09140363102</a>

### Bezeichnung

Kategorie	Module
Baureihe	Han-Modular®
Modultyp	Han DD® Modul
Modulgröße	Doppelmodul

### Ausführung

Anschlussart	Crimpanschluss
Geschlecht	Buchse
Kontaktanzahl	36
Hinweise	Crimpkontakte bitte separat bestellen.

### Technische Kennwerte

Leiterquerschnitt	0,14 ... 2,5 mm <sup>2</sup>
Bemessungsstrom	10 A
Bemessungsspannung	400 V
Bemessungsstoßspannung	6 kV
Verschmutzungsgrad	3
Isolationswiderstand	>10 <sup>10</sup> Ω
Grenztemperatur	-40 ... +125 °C
Steckzyklen	≥500
Steckzyklen mit anderen HMC-Komponenten	≥10.000



Pushing Performance  
Since 1945

## Materialeigenschaften

Werkstoff Einsatz	Polycarbonat (PC)
Farbe Einsatz	RAL 7032 (kieselgrau)
Materialbrennbarkeitsklasse nach UL 94	V-0
RoHS	konform
ELV Status	konform
China RoHS	e
REACH Annex XVII Stoffe	nicht enthalten
REACH ANNEX XIV Stoffe	nicht enthalten
REACH SVHC Stoffe	nicht enthalten
California Proposition 65 Stoffe	nicht enthalten
Brandschutz in Schienenfahrzeugen	EN 45545-2 (2020-08)
Anforderungssatz mit Gefährdungsstufen	R22 (HL 1-3) R23 (HL 1-3)

## Normen und Zulassungen

Normen	IEC 60664-1 IEC 61984
--------	--------------------------

## Kaufmännische Daten

Packungsgröße	1
Nettogewicht	21,5 g
Ursprungsland	China
europäische Zolltarifnummer	85389099
GTIN	5713140184664
eCl@ss	27440217 Modul für Industriesteckverbinder (Leistung/Signal)