



HF-PERFORMER EII für PL-T/C/R/L/TL5C Lampen

HF-P 2 22-42 PL-T/C/L/TL5C EII 220-240V

Der HF-Performer II ist ein robustes und kompaktes elektronisches Hochfrequenz-Vorschaltgerät. Diese überaus effiziente und flexible Lösung für MASTER PL-T/C/R/T5c eignet sich insbesondere für Anwendungen, in denen eine hohe Energieeffizienz erforderlich ist. Sie kann aber auch in Bereichen zum Einsatz kommen, wo die Beleuchtung ein komfortables Ambiente erzeugen soll oder in denen flackerfreies Licht benötigt wird.

Produkt Daten

Allgemeine Eigenschaften		Leistungsfaktor, 100 % Last (Nom)	
Anwendungscode	EII		0.95
Typ Version	mk4	Zündzeit (max.)	0.52 s
Lampentyp	PL-T/C/L/TL5C	Leistung mit Netzspannung (AC)	-8%+6%
Lampenzahl	2 piece/unit	Sicherheit mit Netzspannung (AC)	-10%+10%
Anzahl Produkte für MCB (16 A Typ B) (Nom)	12	Ableitstrom (nom.)	0.5 mA
Automatischer Neustart	Ja	Einschaltstromweite	0.35 ms
Elektrische Kenndaten		Leistungsabweichung	-2%+2%
Eingangsspannung	220 bis 240 V	Ballast Factor (Nom)	1
Eingangsfrequenz	50 bis 60 Hz	Verlustleistung (Nom)	4.35-4.93 W
Betriebsfrequenz (max.)	- kHz	Einschaltstrom (max.)	31 A
Betriebsfrequenz (min.)	42 kHz	Verdrahtung	
Betriebsfrequenz (Nom)	45 kHz	Typ Anschlussklemme Eingang	Insert
Zündmethode	Warm Start	Kabelkapazität Ausgangskabel Sekundärseite (Nom)	100 pF
Spitzenwert (max.)	1.7	Anschlussklemme sekundär	Insert

HF-PERFORMER EII für PL-T/C/R/L/TL5C Lampen

Leitungslänge Hot Wire	0.75 m
Abisolierlänge	7.5-8.5 mm
Master/Slave (zweilampig)	Not applicable [Master/Slave oper. not applicable]
Leitungsquerschnitt primär	0.50-1.50 mm ²
Leitungsquerschnitt sekundär	0.50-1.50 mm ²
Kabelkapazität Ausgangskabel zu Erde (Nom)	100 pF

Systemeigenschaften

Spezifizierte Lampenleistung des Vorschaltgeräts	22-42 W
Lampen-Nennleistung für PL-T/C	22/42 W

Temperaturkenndaten

Umgebungstemperatur (max.)	50 °C
Umgebungstemperatur (min.)	-25 °C
Lagertemperatur (max)	80 °C
Lagertemperatur (min)	-40 °C
Gehäusetemperatur (Nom)	75 °C
Maximum T-Gehäuse (max.)	75 °C
Zündtemperatur (max)	50 °C
Zündtemperatur (min.)	-25 °C

Notlicht

Batteriespannung Lampenzündung	198-254 V
Batteriespannung Lampenbetrieb	176-254

Zulassungen und Anwendungseigenschaften

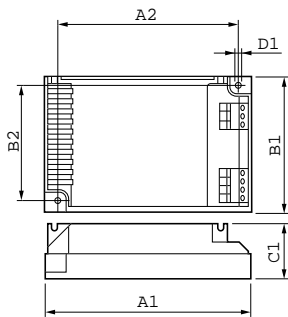
Energieeffizienzindex	A2
-----------------------	----

Schutzart (IP)	IP 20 [Ingress Protection 20]
EMV 9 kHz ... 30 MHz	EN55015
EMV 30 MHz ... 1000 MHz	EN55022 level B
Sicherheitsstandard	IEC 61347-2-3
Leistungsstandards	IEC 60929
Qualitätsstandard	ISO 9000:2000
Umweltnorm	ISO 14001
Oberschwingungen	IEC 61000-3-2
EMC-Immunitätsstandard	IEC 61547
Vibrationsstandard	IEC68-2-6 F c
Erschütterungsstandard	IEC 68-2-29 Eb
Luftfeuchtigkeitsstandard	EN 61347-2-3 clause 11
Zeichen & Zertifikate	CE ENEC Zertifikat VDE-EMV Zertifikat
Temperatur-Kennzeichnung	Yes
Notfallstandard	IEC 60598-2-22
Brumm- und Geräuschpegel	Nicht wahrnehmbar

Produktdaten

Gesamt-Produktcode	871150091399930
Bestell-Produktname	HF-P 2 22-42 PL-T/C/L/TL5C EII 220-240V
EAN/UPC - Produkt	8711500913999
Bestellcode	91399930
Anzahl pro Verpackung	1
Anzahl pro Umverpackung	12
Material-Nr. (12NC)	913700630866
Nettogewicht (Einzelteil)	0.150 kg

Abmessungsskizzen



HF-P 2 22-42 PL-T/C/L/TL5C EII 220-240V

Product	D1	C1	A1	A2	B1	B2
HF-P 2 22-42 PL-T/C/L/	4.5 mm	30.0	103.0	93.5	67.0	57.5
TL5C EII 220-240V		mm	mm	mm	mm	mm

HF-PERFORMER EII für PL-T/C/R/L/TL5C Lampen

