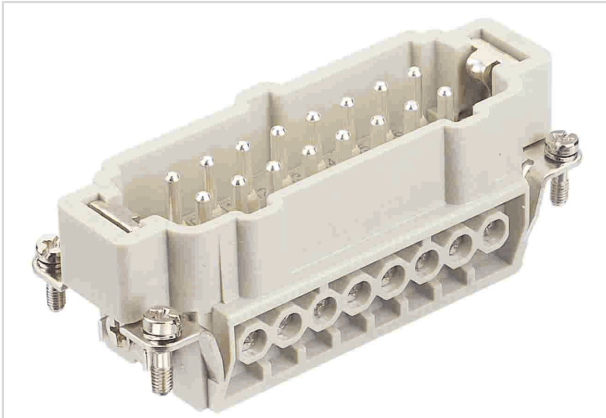


## Han 16Ex-UL-M-s



Das Bild dient lediglich illustrativen Zwecken. Bitte beachten Sie die Produktbeschreibung.

|                    |   |
|--------------------|---|
| Artikelnummer      | 09 36 516 2601  |
| Beschreibung       | Han 16Ex-UL-M-s   |
| HARTING eCatalogue | <a href="https://b2b.harting.com/09365162601">https://b2b.harting.com/09365162601</a> |

### Bezeichnung

|           |                     |
|-----------|---------------------|
| Kategorie | Einsätze            |
| Baureihe  | Han <sup>®</sup> Ex |

### Ausführung

|               |   |
|---------------|---|
| Anschlussart  | Schraubanschluss  |
| Geschlecht    | Stift   |
| Baugröße      | 16 B  |
| Kontaktanzahl | 16  |
| PE-Kontakt    | ja  |
| Hinweise      | Ausgelegt nach amerikanischem Standard                                  |
| Hinweise      | Achtung! Nur in Verbindung mit Han <sup>®</sup> Ex Gehäusen verwendbar! |

### Technische Kennwerte

|                      |                              |
|----------------------|------------------------------|
| Leiterquerschnitt    | 0,75 ... 2,5 mm <sup>2</sup> |
| Bemessungsstrom      | 16 A                         |
| Bemessungsspannung   | 90 V                         |
| Isolationswiderstand | >10 <sup>10</sup> Ω          |
| Durchgangswiderstand | ≤1 mΩ                        |
| Anzugsdrehmoment     | 0,5 Nm                       |
| Grenztemperatur      | -20 ... +40 °C               |
| Steckzyklen          | ≥500                         |



Pushing Performance  
Since 1945

## Materialeigenschaften

|  |   |
|--|---|
| Werkstoff Einsatz                      | Polycarbonat (PC)   |
| Farbe Einsatz                          | RAL 7032 (kieselgrau)   |
| Werkstoff Kontakte                     | Kupferlegierung   |
| Kontaktoberfläche                      | versilbert  |
| Materialbrennbarkeitsklasse nach UL 94 | V-0   |
| RoHS                                   | konform mit Ausnahme  |
| RoHS-Ausnahmen                         | 6c.: Kupferlegierung mit einem Massenanteil von bis zu 4 % Blei |
| ELV Status                             | konform mit Ausnahme  |
| China RoHS                             | 50  |
| REACH Annex XVII Stoffe                | nicht enthalten   |
| REACH ANNEX XIV Stoffe                 | nicht enthalten   |
| REACH SVHC Stoffe                      | ja  |
| REACH SVHC Stoffe                      | Blei  |
| California Proposition 65 Stoffe       | ja  |
| California Proposition 65 Stoffe       | Blei<br>Nickel  |

## Normen und Zulassungen

|          |   |
|----------|---|
| UL / CSA | UL CYJX2.E482115<br>CSA-C22.2 No. 213 CYJX8.E482115 |
|----------|---|

## Kaufmännische Daten

|                             |   |
|-----------------------------|---|
| Packungsgröße               | 1   |
| Nettogewicht                | 86,4 g  |
| Ursprungsland               | Deutschland   |
| europäische Zolltarifnummer | 85366990  |
| GTIN                        | 5713140186927                                       |
| eCl@ss                      | 27440205 Kontakteinsatz für Industriesteckverbinder |