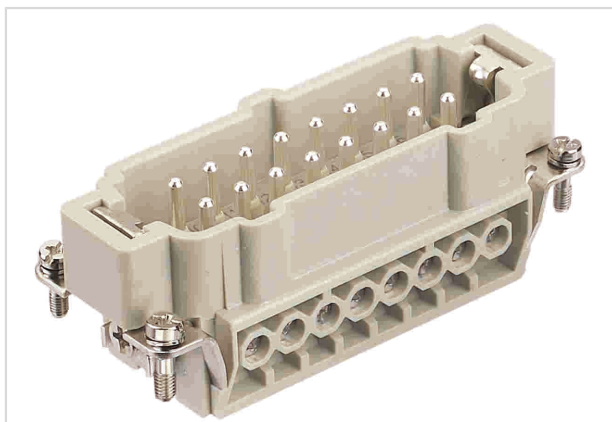


## Han 16Ex-M-s



Das Bild dient lediglich illustrativen Zwecken. Bitte beachten Sie die Produktbeschreibung.

Artikelnummer	09 36 016 2601
Beschreibung	Han 16Ex-M-s
HARTING eCatalogue	<a href="https://b2b.harting.com/09360162601">https://b2b.harting.com/09360162601</a>

### Bezeichnung

Kategorie	Einsätze
Baureihe	Han <sup>®</sup> Ex

### Ausführung

Anschlussart	Schraubanschluss
Geschlecht	Stift
Baugröße	16 B
Kontaktanzahl	16
PE-Kontakt	ja
Hinweise	Achtung! Nur in Verbindung mit Han <sup>®</sup> Ex Gehäusen verwendbar!

### Technische Kennwerte

Leiterquerschnitt	0,75 ... 2,5 mm <sup>2</sup>
Bemessungsstrom	16 A
Bemessungsspannung	90 V
Isolationswiderstand	>10 <sup>10</sup> Ω
Durchgangswiderstand	≤1 mΩ
Anzugsdrehmoment	0,5 Nm
Grenztemperatur	-20 ... +40 °C
Steckzyklen	≥500

### Materialeigenschaften

Werkstoff Einsatz	Polycarbonat (PC)
-------------------	-------------------



Pushing Performance  
Since 1945

## Materialeigenschaften

Farbe Einsatz	RAL 7032 (kieselgrau)
Werkstoff Kontakte	Kupferlegierung
Kontaktoberfläche	versilbert
Materialbrennbarkeitsklasse nach UL 94	V-0
RoHS	konform mit Ausnahme
RoHS-Ausnahmen	6c.: Kupferlegierung mit einem Massenanteil von bis zu 4 % Blei
ELV Status	konform mit Ausnahme
China RoHS	50
REACH Annex XVII Stoffe	nicht enthalten
REACH ANNEX XIV Stoffe	nicht enthalten
REACH SVHC Stoffe	ja
REACH SVHC Stoffe	Blei
ECHA SCIP Nummer	60b1a572-bb3f-476f-9307-b7d1688bd90c
California Proposition 65 Stoffe	ja
California Proposition 65 Stoffe	Blei Nickel
Brandschutz in Schienenfahrzeugen	EN 45545-2 (2020-08)
Anforderungssatz mit Gefährdungsstufen	R22 (HL 1-3) R23 (HL 1-3)

## Kaufmännische Daten

Packungsgröße	1
Nettogewicht	86,6 g
Ursprungsland	Deutschland
europäische Zolltarifnummer	85389099
GTIN	5713140054929
eCl@ss	27440205 Kontakteinsatz für Industriesteckverbinder