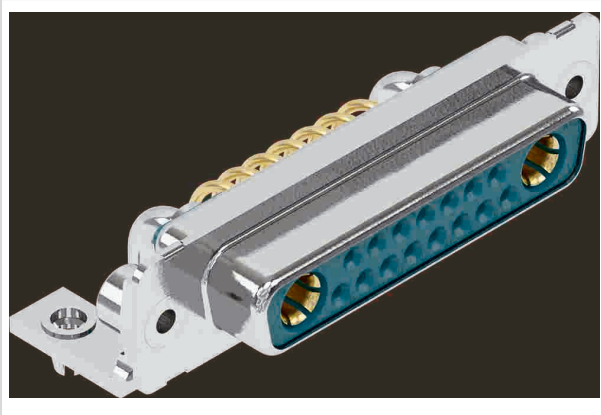


D-Sub M 17W2 ANG FE 20A UNC NM30 BL



Das Bild dient lediglich illustrativen Zwecken. Bitte beachten Sie die Produktbeschreibung.

Artikelnummer	09 69 300 9207
Beschreibung	D-Sub M 17W2 ANG FE 20A UNC NM30 BL
HARTING eCatalogue	https://b2b.harting.com/09693009207

Bezeichnung

Kategorie	Steckverbinder
Baureihe	D-Sub
Bezeichnung	Mixed
Komponente	Steckverbinder
Kontaktbeschreibung	gedreht gewinkelt

Ausführung

Anschlussart	Wellenlötanschluss
Geschlecht	Buchse
Baugröße	D-Sub 3
Kontaktanzahl	17
Anzahl Signalkontakte	15
Anzahl Powerkontakte	2
Leiterplattenbefestigung	mit Halterahmen mit Rastclips
Verriegelungsart	Flansch mit Gewinde 4-40 UNC

Technische Kennwerte

Raster, anschlussseitig	2,54 mm
Flanschhöhe	7,3 mm
Bemessungsstrom	5 A
Bemessungsstrom (Power)	20 A
Isolationswiderstand	$>10^5 \Omega$



Pushing Performance
 Since 1945

Technische Kennwerte

Durchgangswiderstand (Signal)	≤10 mΩ
Durchgangswiderstand (Power)	≤1 mΩ
Anzugsdrehmoment	≤0,6 Nm Schraubbolzen
Grenztemperatur	-55 ... +125 °C
Anforderungsstufe	NM 30 (S4) 1
Steckzyklen	≥500
Prüfspannung U _{eff}	1 kV
Isolierstoffgruppe	IIIa (175 ≤ CTI < 400)
Leiterplattenstärke	1,6 mm
Hot plugging	nein

Materialeigenschaften

Werkstoff Einsatz	Thermoplastischer Formstoff, glasfaserverstärkt (PBT) Shell: Stahl, verzinkt
Farbe Einsatz	grün
Werkstoff Kontakte	Kupferlegierung
Kontaktoberfläche	vergoldet steckseitig Sn über Ni anschlussseitig
Schichtdicke	≥0,76 µm
Schichtdicke	≥30 µinch
Materialbrennbarkeitsklasse nach UL 94	V-0
RoHS	konform mit Ausnahme
RoHS-Ausnahmen	6a / 6a. I: Blei als Legierungselement in Stahl für Bearbeitungszwecke und in verzinktem Stahl mit einem Massenanteil von höchstens 0,35 % Blei / Blei als Legierungselement in Stahl für Bearbeitungszwecke mit einem Massenanteil von höchstens 0,35 % Blei und in Bauteilen aus stückfeuerverzinktem Stahl mit einem Massenanteil von höchstens 0,2 % Blei. 6c.: Kupferlegierung mit einem Massenanteil von bis zu 4 % Blei
ELV Status	konform mit Ausnahme
China RoHS	50
REACH Annex XVII Stoffe	nicht enthalten
REACH ANNEX XIV Stoffe	nicht enthalten
REACH SVHC Stoffe	ja
REACH SVHC Stoffe	Blei
ECHA SCIP Nummer	ecef7555-f643-4ceb-a337-fc54762297f1
California Proposition 65 Stoffe	ja



Pushing Performance
Since 1945

Materialeigenschaften

California Proposition 65 Stoffe	Blei
Anforderungssatz mit Gefährdungsstufen	R26

Normen und Zulassungen

Normen	DIN 41652-1
	CECC 75301-802
UL / CSA	UL 1977 ECBT2.E102079

Kaufmännische Daten

Packungsgröße	25
Nettogewicht	24,08 g
Ursprungsland	Deutschland
europäische Zolltarifnummer	85366990
GTIN	5713140100237
eCl@ss	27440214 D-Sub-Kupplung