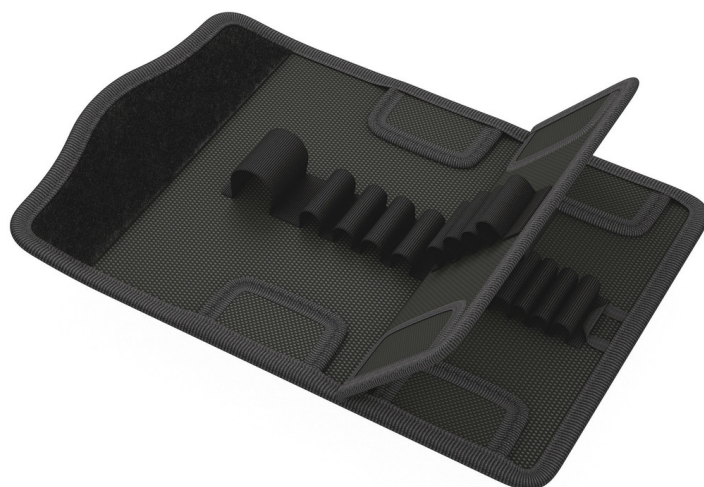


9416 Falttasche Kraftform Kompakt VDE 16 Torque 1,2-3,0 Nm 1, leer, 210 x 120 mm

Textile Taschen und Boxen für Kraftform Kompakt VDE Sets, leer



| | | | |
|--------------------|---------------|-----------------------|---------------|
| EAN: | 4013288194510 | Abmessung: | 210x107x30 mm |
| Teilenr: | 05136465001 | Gewicht: | 157 g |
| Artikel-Nr: | 9416 | Ursprungsland: | CN |
| | | Zolltarifnr.: | 42029298 |

- Robustes, formstabiles Material
- Starker Klettverschluss verhindert unbeabsichtigtes Öffnen und Verlust des Werkzeugs
- Kompaktes Design für platzsparende Aufbewahrung
- Geringes Gewicht für leichten Transport
- Kompatibel mit Wera 2go

Robuste textile Box für platzsparende Aufbewahrung von Werkzeug; ideal bei mobilen Einsätzen, da das verwendete Material leicht und stabil ist; für bis zu 16 Werkzeuge Kraftform Kompakt VDE; leer.

Weblink

https://products.wera.de/de/werkzeuge_fuer_elektroinstallateure_textile_taschen_und_boxen_fuer_kraftform_kompakt_vde_sets_leer_9416.html

Wera - 9416
05136465001 - 4013288194510

Wera Werkzeuge GmbH
Korzter Straße 21-25
D-42349 Wuppertal
Tel: +49 (0)2 02 / 40 45-0
E-Mail: info@wera.de

9416 Falttasche Kraftform Kompakt VDE 16 Torque 1,2-3,0 Nm 1, leer, 210 x 120 mm

Textile Taschen und Boxen für Kraftform Kompakt VDE Sets, leer



Robust, leicht, formstabil



Bild nicht vorhanden

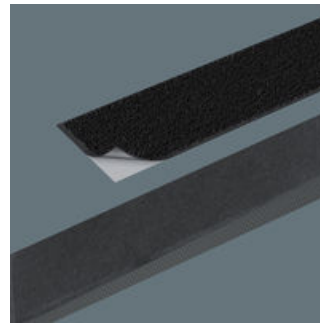
Das verwendete Material zeichnet sich durch hohe Robustheit aus. Gleichzeitig ist die textile Box leicht und formstabil. Auch wenn die textile Box herunterfällt, sind die Werkzeug gut geschützt.

Robuste Schlaufen für sicheren Halt



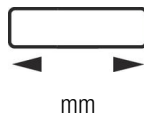
Die robusten Schlaufen aus breitem Gummiband halten das Werkzeug sicher und fest.

Flexibel durch Klettstreifen

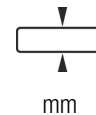


Die textile Box weist auf der Rückseite eine Flauschzone auf. Mittels des mitgelieferten selbsthaftenden Klettstreifens kann die textile Box an die Wera 2go Komponenten geklettet werden. Oder auch an Wand, Regal oder Werkstattwagen.

Weitere Varianten dieser Produktfamilie:



210,0



120,0

05136465001

Weblink

https://products.wera.de/de/werkzeuge_fuer_elektroinstallateure_textile_taschen_und_boxen_fuer_kraftform_kompakt_vde_sets_leer_9416.html

Wera - 9416
05136465001 - 4013288194510

Wera Werkzeuge GmbH
Korzter Straße 21-25
D-42349 Wuppertal
Tel: +49 (0)2 02 / 40 45-0
E-Mail: info@wera.de