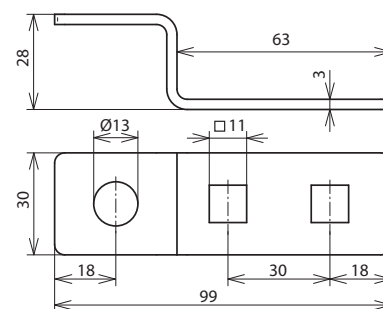
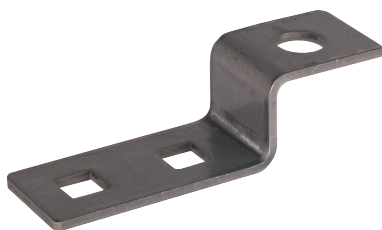


ES ZF 2X11.11 1XB13 V2A (390 479)



Maßbild ES ZF 2X11.11 1XB13 V2A

Abmessung 11 x 11 mm, für Anschluss Rd z. B. mit KS-Verbinder (Art.-Nr. 301 019) oder für Anschluss Fl mit Schrauben und Muttern M10.

Typ	ES ZF 2X11.11 1XB13 V2A
Art.-Nr.	390 479
Werkstoff	NIRO
Lochabstand	30 mm
Bohrung Ø	13 mm
Abmessung Vierkantloch	11 x 11 mm

Stammdaten

Nettogewicht	73.900 g/st
Zolltarifnummer (Komb. Nomenklatur EU)	85359000
GTIN (EAN)	4013364035324
VPE	50 ST

Änderungen in Form und Technik, bei Maßen, Gewichten und Werkstoffen behalten wir uns im Sinne des Fortschrittes der Technik vor. Die Abbildungen sind unverbindlich.