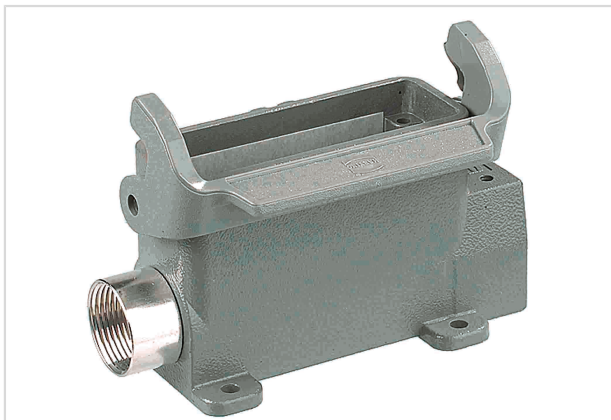


Han 16 A-asg1-LB-K-21



Das Bild dient lediglich illustrativen Zwecken. Bitte beachten Sie die Produktbeschreibung.

Artikelnummer	09 20 016 0222
Beschreibung	Han 16 A-asg1-LB-K-21
HARTING eCatalogue	https://b2b.harting.com/09200160222

Bezeichnung

Kategorie	Gehäuse
Gehäusebaureihe	Han A [®]
Gehäuseart	Sockelgehäuse
Gehäusebeschreibung	mit Kunststoffkappe
Bauform	niedrige Bauform

Ausführung

Baugröße	16 A
Ausführung	seitlicher Kabeleingang
Kabeleingang	1x Pg 21
Verriegelungsart	Längsbügel
Han-Easy Lock [®]	ja
Anwendungsgebiet	Standardgehäuse für industrielle Anwendungen

Technische Kennwerte

Grenztemperatur	-40 ... +125 °C
Schutzart nach IEC 60529	IP65
Schutzart nach UL 50 / UL 50E	4
	4X
	12

Materialeigenschaften

Werkstoff Gehäuse	Aluminium-Druckguss
Oberfläche Gehäuse	pulverbeschichtet



Pushing Performance
Since 1945

Materialeigenschaften

Farbe Gehäuse	RAL 7037 (staubgrau)
Werkstoff Verriegelung	Polycarbonat (PC) Edelstahl
Farbe Verriegelung	RAL 7037 (staubgrau)
Materialbrennbarkeitsklasse nach UL 94 (Verriegelungsbügel)	V-0
RoHS	konform
ELV Status	konform
China RoHS	e
REACH Annex XVII Stoffe	nicht enthalten
REACH ANNEX XIV Stoffe	nicht enthalten
REACH SVHC Stoffe	ja
REACH SVHC Stoffe	6,6'-di-tert-butyl-2,2'-methylenedi-p-cresol Potassium 1,1,2,2,3,3,4,4,4-nonafluorobutane-1-sulphonate
California Proposition 65 Stoffe	ja
California Proposition 65 Stoffe	Nickel Naphthalin
Brandschutz in Schienenfahrzeugen	EN 45545-2 (2020-08)
Anforderungssatz mit Gefährdungsstufen	R1 (HL 1-3) R7 (HL 1-3)

Normen und Zulassungen

Zulassungen	DNV GL
UL / CSA	UL 1977 ECBT2.E235076 CSA-C22.2 No. 182.3 ECBT8.E235076
CE	ja

Kaufmännische Daten

Packungsgröße	1
Nettogewicht	204,2 g
Ursprungsland	Deutschland
europäische Zolltarifnummer	85389099
GTIN	5713140039599
eCl@ss	27440202 Gehäuse für Industriesteckverbinder