



EAN:	4013288233967	Abmessung:	230x70x45 mm
Teilenr:	05051518001	Gewicht:	290 g
Artikel-Nr:	Kraftform Kompakt 27 RA 2	Ursprungsland:	CZ
		Zolltarifnr.:	82054000

- Die im Griff integrierte Ratsche mit Feinverzahnung sorgt für schnelles Arbeiten
- Die innovative Ratschenmechanik ermöglicht einfaches "Zwirbeln". Ein echter Problemlöser bei fehlendem Widerstand der Schraube
- Intuitives Umschalten: Schalte ich nach rechts - schraube ich nach rechts, schalte ich nach links - schraube ich nach links
- Integriertes Bit-Magazin mit 6x 25 mm Bits
- Zähnharte Bits für den universellen Einsatz
- Universalhalter mit Edelstahlhülse und starkem Dauermagnet

Anwendung: Geeignet für Bits mit 1/4"-Außensechskantantrieb nach DIN ISO 1173-C 6,3 und Wera Anschluss-Reihe 1

Ausführung: Im Griff integrierte Ratsche mit Feinverzahnung, intuitives Umschalten, für präzise Arbeiten kann die Ratschenmechanik mit der 0-Position deaktiviert werden; 1/4"-Innensechskantaufnahme, magnetisch; Edelstahlhülse, starker Dauermagnet. 6 Bits, zähhart, für den universellen Einsatz.

Griff: Kraftform mit Abrollschutz, mehrkomponentig, integriertes Magazin

Kraftform Handhalter für 1/4" Bits. Die im Griff integrierte Ratsche mit Feinverzahnung sorgt für schnelles Arbeiten. Das Umschalten der Schraubrichtung ist intuitiv: Wird der Ringschalter nach rechts gedreht, wird nach rechts geschraubt, wird der Ringschalter nach links gedreht, wird nach links geschraubt. Für präzise Arbeiten kann die Ratschenmechanik mit der 0-Position deaktiviert werden. Inklusive 6 zähnharte Bits für den universellen Einsatz; untergebracht im Griff Integrierten Bit-Magazin. Der starke Dauermagnet in der 1/4" Bitaufnahme sorgt für sicheren Sitz des Bits. Der 2-komponentige Kraftform Griff mit seiner Kombination aus Hart- und Weichzonen ermöglicht festes Zupacken und präzises Arbeiten.



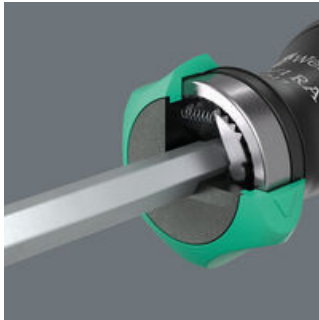
Weblink

<https://www.wera.de/de/05051518001>

Wera - Kraftform Kompakt 27 RA 2
05051518001 - 4013288233967

Wera Werkzeuge GmbH
Korzerter Straße 21-25
D-42349 Wuppertal
Tel: +49 (0)2 02 / 40 45-0
E-Mail: info@wera.de

Innovative Ratschenmechanik



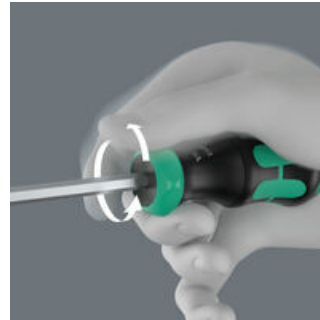
Die im Griff integrierte Ratsche mit Feinverzahnung sorgt für schnelles Arbeiten. Die innovative Ratschenmechanik ermöglicht einfaches "Zwirbeln". Ein echter Problemlöser bei fehlendem Widerstand der Schraube.

Intuitives Umschalten und Deaktivierung der Ratschenfunktion



Intuitives Umschalten der Ratschenmechanik. Wird der Drehschalter nach rechts geschaltet, ist die Schraubrichtung rechts; wird er nach links geschaltet, ist die Schraubrichtung links. Mit der 0-Position kann die Ratschenmechanik für präzise Arbeiten deaktiviert werden.

Ratschenmechanik ermöglicht "Zwirbeln"



Die innovative Ratschenmechanik ermöglicht einfaches "Zwirbeln". Ein echter Problemlöser bei fehlendem Widerstand der Schraube.

Griff mit integriertem Bit-Magazin



Der Griff kann geöffnet werden und gibt so den Zugriff auf die sechs im Magazin enthaltenen Bits frei.

Universalhalter mit Edelstahl-Hülse



Mit Edelstahlhülse und starkem Dauermagnet.

Zähnharte Bits



Zähnharte Wera Bits verhindern den vorzeitigen Bruch der Abriebsspitze. Z-Bits stellen in der Regel den Bit für den universellen Schraubfall dar.

Weblink

<https://www.wera.de/de/05051518001>

Wera - Kraftform Kompakt 27 RA 2
05051518001 - 4013288233967

Wera Werkzeuge GmbH
Korzerter Straße 21-25
D-42349 Wuppertal
Tel: +49 (0)2 02 / 40 45-0
E-Mail: info@wera.de

Satz-Inhalt:

851/1 Z Bits, PH 1 x 25 mm



05072070001
05072072001

1x PH 1 x 25 mm
1x PH 2 x 25 mm

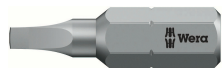
800/1 Z Bits, 1 x 5,5 x 25 mm



05072059001
05072061001

1x 1 x 5,5 x 25 mm
1x 1,2 x 6,5 x 25 mm

868/1 Z Innenvierkant Bits, # 1 x 25 mm



05066405001
05066410001

1x # 1 x 25 mm
1x # 2 x 25 mm

Weblink

<https://www.wera.de/de/05051518001>

Wera - Kraftform Kompakt 27 RA 2
05051518001 - 4013288233967

Wera Werkzeuge GmbH
Korzerter Straße 21-25
D-42349 Wuppertal
Tel: +49 (0)2 02 / 40 45-0
E-Mail: info@wera.de