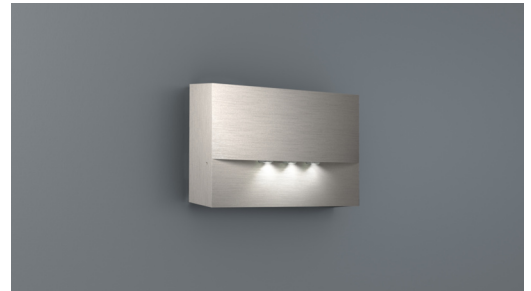




SI-Leuchte

Art.-Nr.: WAF029ML-E

LED-Sicherheitsleuchte zum Wandaufbau zur Ausleuchtung der Flucht- und Rettungswege nach DIN EN 60598-1, DIN EN 60598-2-22 und DIN EN 1838. Diese Wandleuchte kommt zum Einsatz, wenn eine Einbaumontage der WEF oder WER-Leuchten nicht möglich ist.



TECHNISCHE DATEN

Leuchtentyp	Sicherheitsleuchte
Montageart	Wandanbau
Piktogramm	Nein
Leuchtmittel	LED
Gehäusematerial	Zink-Druckguss
Farbe	Edelstahl gebürstet
Schutzart IP	20
Schlagfestigkeitsgrad IK	4
Schutzklasse	2
Versorgung	zentrale Stromversorgung
Überwachung	ML - zentrale Stromversorgung
Überbrückungszeit	CPS
Betriebsart	ELS
Eingangsspannung AC	230 V
Eingangsfrequenz Hz	50 / 60 Hz
Eingangsspannung DC	216 V
Leistung max.	4,5 W
Leistung DS	4,5 W
Leistung BS	1,1 W
Umgebungstemp. DS	-20 °C / 35 °C
Umgebungstemp. BS	-20 °C / 40 °C
Länge	53 mm
Breite	193 mm
Höhe	115 mm
Gewicht	0.07 kg



Gewicht inkl. Verp.	0.1 kg
Anschlussquerschnitt	2.5 mm
Schalteingang L'	Ja
Notlichtblockierung	Nein
Batterieanschluss	Nein
Dimmfunktion	Ja
Lichtstrom Netz	420 lm
Lichtstrom Not	420 lm
Zolltarifnummer	94056180
Ursprungsland	Deutschland
EAN	4260581712891

TECHNISCHE ZEICHNUNG

