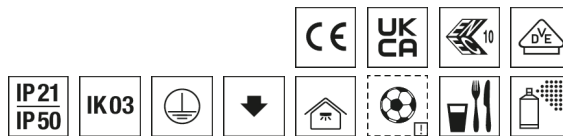
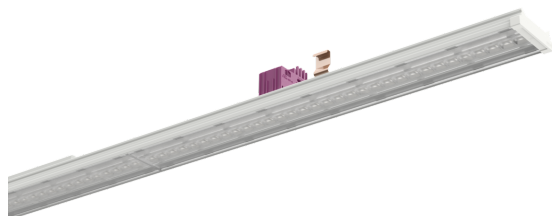


## Geräteträger RIDI LINIA EVO VL2P-GL



Artikelnummer **2560072**

GTIN **4029299712544**

Deeplink <https://www.ridi.de/go/2560072>



### Produktbeschreibung

Geräteträger VL2P-GL der RIDI LINIA EVO-Produktfamilie. Lichtlenkung durch Linse aus PMMA klar, Ausstrahlungscharakteristik symmetrisch, breitstrahlend, Lichtaustritt direkt. Leuchtmittel LED-M eingebaut, Austausch durch Fachkraft möglich. Die Leuchte generiert einen Bemessungslichtstrom von 11470 lm in Lichtfarbe 840. Die hohe LED-Lebensdauer von bis zu 100.000 h ermöglicht einen langen Einsatz bei gleichbleibender Beleuchtungsgüte. Hohe Lichtqualität durch eine Farbortoleranz von < 3 SDCM. Stahl, verkehrsweiß, ähnlich RAL 9016, Schutzart IP21 IP50 Lampenraum, Zulässige Umgebungstemperatur -25 - 42 °C. Einfaches Einclippen zur elektrischen Kontaktierung und mechanischen Befestigung im systemgebundenem LINIA EVO Tragschienensystem. Mit elektronischem Betriebsgerät DALI-2. Austausch durch Fachkraft möglich. Nennspannung 220 - 240 V AC/DC 50 - 60 Hz.

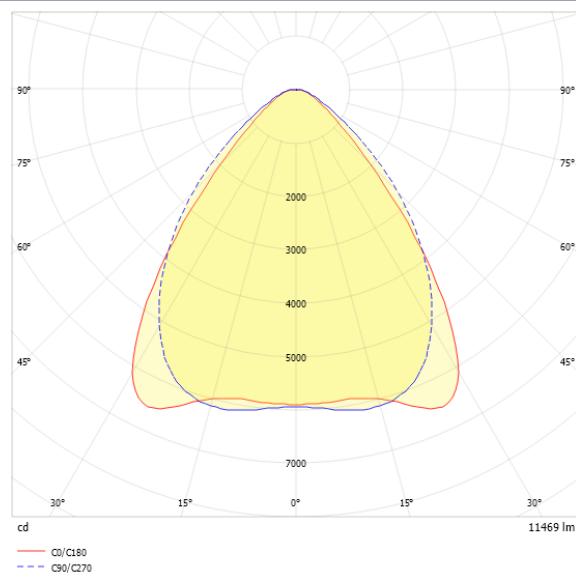
### Kurzinformationen

|  |                      |
|--|----------------------|
| Montageart   | Stromschiene         |
| Schutzart  | IP21 IP50 Lampenraum |
| Schutzklasse   | I                    |
| Zulässige Umgebungstemperatur                                  | -25 - 42 °C          |
| Nennspannung   | 220 - 240 V          |
| Art der Steuerung  | DALI-2               |
| Farbtemperatur   | 4000 K               |
| Farbwiedergabeindex Ra   | ≥ 80                 |
| Bemessungslichtstrom   | 11470 lm             |
| Bemessungsleistung   | 61,0 W               |
| Leuchteneffizienz  | 188 lm/W             |
| Bemessungslebensdauer L80B50 (tq = 25 °C)                      | 100.000 h            |
| Dieses Produkt enthält Lichtquellen der Energieeffizienzklasse | C                    |

### Nachhaltigkeit



### Lichtverteilungskurve



### Blendungsbewertung R<sub>UG</sub> (4H/8H)

|                       |      |
|-----------------------|------|
| R <sub>UG</sub> längs | 22.1 |
| R <sub>UG</sub> quer  | 22.4 |

### Allgemein

|                     |  |
|---------------------|--|
| Produktkategorie    | Geräteträger   |
| Einsatzbereich      | Data Center   Einzelhandel   Industrie   Lebensmittel   Logistik |
| Leuchtenform        | gerade   |
| Verstellbarkeit     | starr  |
| Mit Sensor          | Nein   |
| Mit Notlichtelement | Nein   |
| BEG-förderfähig     | Ja   |
| Garantie            | 5 Jahre  |
| Wartungskategorie   | D  |
| HACCP zertifiziert  | Ja   |

### Montage

|                                     |                                    |
|-------------------------------------|------------------------------------|
| Montageart                          | Stromschiene                       |
| Montageort                          | Tragschiene                        |
| Geeignet für Lichtbandkonfiguration | Ja                                 |
| Anschlussart                        | Stromschienenadapter               |
| Art der Verdrahtung                 | geeignet für Durchgangsverdrahtung |
| Anzahl Pole                         | 7                                  |

### Gehäuse

|                                    |                                |
|------------------------------------|--------------------------------|
| Farbe                              | verkehrsweiß, ähnlich RAL 9016 |
| Schutzart                          | IP21   IP50 Lampenraum         |
| Stoßfestigkeitsgrad                | IK03                           |
| Ballwurfsicher                     | Optional (Zubehör)             |
| Glühdrahtprüfung                   | 650 °C                         |
| Zulässige Umgebungstemperatur      | -25 - 42 °C                    |
| Einbau in isolierte Decke möglich  | Nein                           |
| Werkstoff des Gehäuses             | Stahl                          |
| Oberflächenbehandlung des Gehäuses | lackiert                       |
| Werkstoff der Abdeckung            | PMMA klar                      |

### Elektrische Ausführung

|                           |             |
|---------------------------|-------------|
| Art der Steuerung         | DALI-2      |
| Nennspannung              | 220 - 240 V |
| Frequenz                  | 50 - 60 Hz  |
| Spannungsart              | AC/DC       |
| Bemessungsleistung        | 61,0 W      |
| Schutzklasse              | I           |
| Anzahl der Betriebsgeräte | 1           |

### Betriebsgerät

|  |                |
|--|----------------|
| Max. Anzahl der Betriebsgeräte an Leitungsschutzschalter B10 | 11             |
| Max. Anzahl der Betriebsgeräte an Leitungsschutzschalter B16 | 18             |
| Max. Anzahl der Betriebsgeräte an Leitungsschutzschalter C16 | 30             |
| Dimmbereich  | 1-100%         |
| Push Dim   | Ja             |
| Einschaltstrom je Betriebsgerät                              | 10 A / 35,9 µs |
| Ripple HF  | 4 %            |
| Ripple LF  | 4 %            |
| SELV   | Nein           |

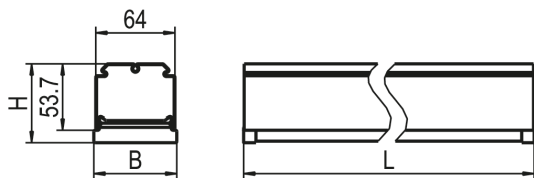
### Lichttechnik

|                                   |                |
|-----------------------------------|----------------|
| Lichtlenker                       | Linse          |
| Lichtaustritt                     | direkt         |
| Lichtverteilung                   | symmetrisch    |
| Ausstrahlungscharakteristik       | breitstrahlend |
| Ausstrahlungswinkel               | 80 °           |
| Ausstrahlungswinkel einstellbar   | nein           |
| UGR-Klasse                        | ≤ 22           |
| Lichtstrom einstellbar            | stufenlos      |
| Bemessungslichtstrom              | 11470 lm       |
| Leuchteneffizienz                 | 188 lm/W       |
| Lichtstromanteil unterer Halbraum | 100,00 %       |

### Leuchtmittel

|  |           |
|--|-----------|
| Leuchtmittel                                   | LED-M     |
| Inklusive Leuchtmittel                         | Ja        |
| Farbwiedergabeindex Ra                         | ≥ 80      |
| Farbtemperatur                                 | 4000 K    |
| Lichtfarbe                                     | 840       |
| Farbtemperatur einstellbar                     | Nein      |
| Farbortoleranz (SDCM)                          | < 3 SDCM  |
| Photobiologische Sicherheit                    | RG1       |
| Bemessungslebensdauer L80B50 (tq = 25 °C)      | 100.000 h |
| Bemessungslebensdauer L80B10 (tq = 25 °C)      | 100.000 h |
| Maximale Umgebungstemperatur L80B50 = 50.000 h | 42 °C     |

### Maßzeichnung



### Abmessungen

|              |          |
|--------------|----------|
| Maß L        | 2000 mm  |
| Maß B        | 67 mm    |
| Maß H        | 64 mm    |
| Nettogewicht | 2,100 kg |

### HACCP

Hinweis "Lebensmittelrecht":

Diese Leuchten entsprechen den Vorgaben des Lebensmittelrechtes im Sinne der Verordnung (EG) Nr. 853/2004 (HACCP) Anlage II Kapitel I Ziffer 2 a, b Kapitel II Ziffer 1c im Bereich von Leuchten. Sie sind geeignet für den Einsatz in der Lebensmittelindustrie. Die Leuchte ist im Bereich für verpackte Lebensmittel erfolgreich geprüft worden.

**Ausschreibungstext**

---

Geräteträger VL2P-GL der RIDI LINIA EVO-Produktfamilie. Lichtlenkung durch Linse aus PMMA klar, Ausstrahlungscharakteristik symmetrisch, breitstrahlend, Lichtaustritt direkt. Leuchtmittel LED-M eingebaut, Austausch durch Fachkraft möglich. Die Leuchte generiert einen Bemessungslichtstrom von 11470 lm in Lichtfarbe 840. Die hohe LED-Lebensdauer von bis zu 100.000 h ermöglicht einen langen Einsatz bei gleichbleibender Beleuchtungsgüte. Hohe Lichtqualität durch eine Farbertoleranz von < 3 SDCM. Stahl, verkehrsweiß, ähnlich RAL 9016, Schutzart IP21 IP50 Lampenraum, Zulässige Umgebungstemperatur -25 - 42 °C. Einfaches Einclippen zur elektrischen Kontaktierung und mechanischen Befestigung im systemgebundenem LINIA EVO Tragschienensystem. Mit elektronischem Betriebsgerät DALI-2. Austausch durch Fachkraft möglich. Nennspannung 220 - 240 V AC/DC 50 - 60 Hz.

Artikelnummer: 2560072  
Artikelbezeichnung: VL2P-GL200-7DAWS840B1100  
Produktkategorie: Geräteträger  
Einsatzbereich: Data Center|Einzelhandel|Industrie|Lebensmittel|Logistik  
Leuchtenform: gerade  
Verstellbarkeit: starr  
HACCP zertifiziert: Ja  
Maß L: 2000 mm  
Maß B: 67 mm  
Maß H: 64 mm  
Montageart: Stromschiene  
Montageort: Tragschiene  
Anschlussart: Stromschienenadapter  
Art der Verdrahtung: geeignet für Durchgangsverdrahtung  
Anzahl Pole: 7  
Farbe: verkehrsweiß, ähnlich RAL 9016  
Schutzart: IP21|IP50 Lampenraum  
Stoßfestigkeitsgrad: IK03  
Glühdrahtprüfung: 650 °C  
Zulässige Umgebungstemperatur: -25 - 42 °C  
Werkstoff des Gehäuses: Stahl  
Oberflächenbehandlung des Gehäuses: lackiert  
Werkstoff der Abdeckung: PMMA klar  
Art der Steuerung: DALI-2  
Nennspannung: 220 - 240 V  
Frequenz: 50 - 60 Hz  
Spannungsart: AC/DC  
Bemessungsleistung: 61,0 W  
Schutzklasse: I  
Lichtlenker: Linse  
Lichtaustritt: direkt  
Lichtverteilung: symmetrisch  
Ausstrahlungscharakteristik: breitstrahlend  
UGR-Klasse: ≤ 22  
Lichtstrom einstellbar: stufenlos  
Bemessungslichtstrom: 11470 lm  
Leuchteneffizienz: 188 lm/W  
Leuchtmittel: LED-M  
Inklusive Leuchtmittel: Ja  
Farbwiedergabeindex Ra: ≥ 80  
Farbtemperatur: 4000 K  
Lichtfarbe: 840  
Farbertoleranz(SDCM): < 3 SDCM  
Photobiologische Sicherheit: RG1  
Bemessungslebensdauer L80B50 (tq = 25 °C): 100.000 h  
Bemessungslebensdauer L80B10 (tq = 25 °C): 100.000 h  
Energieeffizienzklasse Leuchtmittel: C