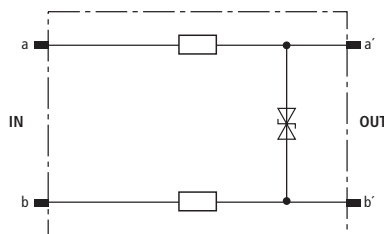
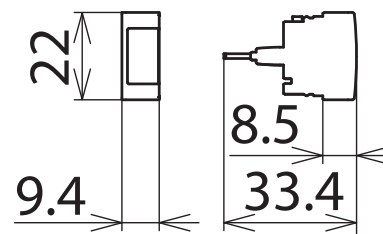


DRL RD 110 (907 445)

- Niedriger Schutzpegel Ader/Ader für Endgeräteschutz
- Energetisch koordiniert zu DRL-Steckmagazin
- Einsetzbar nach dem Blitz-Schutzzonen-Konzept an den Schnittstellen 1 – 2 und höher



Prinzipialschaltbild DRL RD 110



Maßbild DRL RD 110

Schutzstecker 1 DA energetisch koordiniert zu DRL-Steckmagazin als einstufiger Endgeräteschutz. Niedriger Schutzpegel Ader-Ader für erdpotentialfreie Schnittstellen. Montage mit EF 10 DRL. Installation nur in Verbindung mit dem DRL-Steckmagazin empfohlen.

Typ	DRL RD 110
Art.-Nr.	907 445
Ableiterklasse	TYPE3PI
Nennspannung (U_N)	110 V
Höchste Dauerspannung DC (U_C)	180 V
Höchste Dauerspannung AC (U_C)	127 V
Nennstrom (I_N)	0,4 A
D1 Blitzstoßstrom (10/350 μ s) gesamt in Kombination mit DRL 10 B... (I_{imp})	5 kA
D1 Blitzstoßstrom (10/350 μ s) pro Ader in Kombination mit DRL 10 B... (I_{imp})	2,5 kA
C2 Nennableitstoßstrom (8/20 μ s) gesamt in Kombination mit DRL 10 B... (I_n)	10 kA
C2 Nennableitstoßstrom (8/20 μ s) pro Ader in Kombination mit DRL 10 B... (I_n)	5 kA
C1 Nennableitstoßstrom (8/20 μ s) pro Ader ohne DRL 10 B... (I_n)	0,25 kA
Schutzpegel Ad-PG bei I_{imp} D1 in Kombination mit DRL 10 B... (U_p)	≤ 500 V
Schutzpegel Ad-Ad bei 1 kV/ μ s C3 (U_p)	≤ 250 V
Serienimpedanz pro Ader	4,7 Ohm
Grenzfrequenz Ad-Ad (f_c)	20 MHz
Kapazität Ad-Ad (C)	≤ 200 pF
Betriebstemperaturbereich (T_U)	-40 °C ... +80 °C
Schutzart	IP 20 gesteckt
Einsteckbar in	LSA-Trennleiste 2/10 oder DRL 10 B ... Steckmagazin
Gehäusewerkstoff	Polyamid PA 6.6
Farbe	gelb
Prüfnormen	IEC 61643-21 / EN 61643-21

Stammdaten

Nettogewicht	3.300 g/st
Zolltarifnummer (Komb. Nomenklatur EU)	85363010
GTIN (EAN)	4013364118461
VPE	10 ST

Änderungen in Form und Technik, bei Maßen, Gewichten und Werkstoffen behalten wir uns im Sinne des Fortschrittes der Technik vor. Die Abbildungen sind unverbindlich.