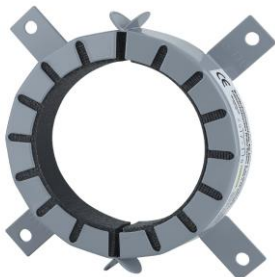


BSM-E



Produktbeschreibung:

BSM-E Brandschutzmanschette ist eine Brandabschottung für die Elektroinstallationsrohre FFKuS-EM-F Highspeed und FFKuS-EM-F-105 Highspeed, bestehend aus zwei Halbschalen.

Verwendet wird diese Manschette zur Aufrechterhaltung des Feuerwiderstandes bei Durchführungen an Öffnungen in Leicht- und Massivwandkonstruktionen und Decken in Massivbauweise, für Leerrohrbündel oder Einzelrohre. Die Vorteile liegen in der nachträglichen Montage und im sicheren Verschluss von Brandschutzwänden und -decken.

Europäische technische Zulassung ETA-11/0372
Feuerwiderstandsklasse EI 120 gemäß EN 13501



Besonderheiten

Lieferumfang:

Je 4 Stück Metallspreizdübel 6 x 32mm, Torx-Senkkopfschrauben 5 x 50mm und Unterlegscheiben, Kennzeichnungsschild, Montageanleitung.

Art-Nr.:	Type	Innen Ø mm	Außen Ø mm	Inhalt	VPE	Gewicht VPE/kg	Gesamthöhe mm	Wandstärke mm	Lochabstand mm	Außen Ø mm mit Laschen
290 10 063	63	67	94	1	STK	0,158	26,0	14,50	145,0	170,0
290 10 110	110	114	155	1	STK	0,458	26,6	21,50	215,0	223,0
290 10 125	125	129	172	1	STK	0,748	40,0	23,00	230,0	252,0

Alle Maße ohne Toleranzangaben haben rein informativen Charakter

FRÄNKISCHE Rohrwerke Gebr. Kirchner GmbH & Co. KG | Hellinger Str. 1 | 97486 Königsberg/Bayern
Tel. +49 9525 88-8123 | Fax +49 9525 88-2151 | info.elektro@fraenkische.de | www.fraenkische.com

Änderungen vorbehalten

Seite 1 von 2

Stand: 14.06.18

BSM-E

Allgemeine Informationen

Technische Hinweise	Leerrohre müssen auf beiden Seiten mindestens 20 cm aus der Wand oder Decke hervorstehen, Innendurchmesser der Brandschutzmanschette darf max. 30 mm größer sein als der Durchmesser des Rohrbündels. Mit Leitungen belegte Elektroinstallationsrohre und unbelegte dürfen nicht in einer gemeinsamen Manschette verlegt werden. Rohrenden sind mit Dichstoffen nach ETA-11/0372 zu verschließen.
Einsatzbereich	als Einzelrohre in den Größen 16-63 mm und im Rohrbündel; Manschette Type 63 für Leichtbauwände und Massivwände >100 mm und Massivdecken >150 mm; Manschette Type 110 u. 125 für Massivwände und -decken >150 mm
Lieferumfang	4 Stück Metallspreizdübel 6x32mm, Torx-Senkkopfschrauben 5x50mm, Unterlegscheiben, Kennzeichnungsschild und Montageanleitung.

Hotline

Die Entwicklung der Technik ist nicht absehbar. Deshalb sollten Elektro-Installationen jederzeit erweiterungsfähig sein. Wenn Sie schon heute ein großzügiges Leerrohrsystem verlegen, erweitern Sie Ihre Elektroinstallationen später problemlos. Viel Zeit, Geld und Aufwand bleibt Ihnen erspart!

Gerne unterstützen wir Sie bei eventuell auftretenden Fachfragen. Sofortige Auskünfte erhalten Sie von unseren technischen Beratern unter +49 9525 88-8123

