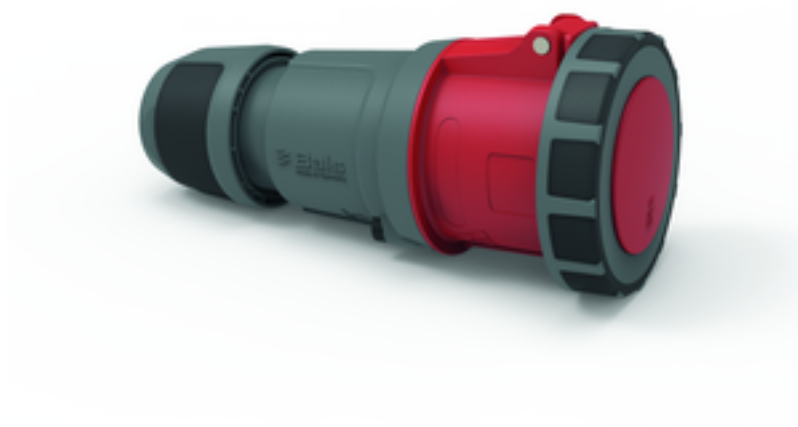


prolongateurs - avec bornes à vis, pour des conditions d'utilisation difficiles



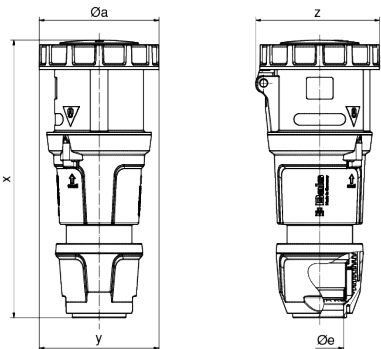
Description de l'article	
Référence	3195-1
EAN	4024941411509
Groupe de produits	prolongateur TE
Intensité	125A
Nombre de pôles	4p
Disposition des phases	3P+PE
Emplacement du contact de protection	6h
Tension	380 à 415V

Description de l'article	
Fréquence	50 et 60Hz
Indice de protection	IP67
Code couleur	rouge
Couleur de l'appareil	couv. rabatt. rouge RAL 3000, null, null, collet rouge RAL 3000, coulisseau de commande noir RAL 9005, null
Connectique	bornes à vis en bornes à cage avec contact Kontex
Section maximale des conducteurs	50,0 mm ²
Entrée de câble	raccord à écrou
Hauteur de l'appareil en mm	289.5mm
Largeur de l'appareil en mm	140.6mm
Profondeur de l'appareil en mm	146.5mm
Matériau du boîtier	polyamide
Contacts	le porte-contacts est en matériau résistant à la chaleur, les contacts sont en laiton nickelé

Autres caractéristiques techniques	
	Pour des câbles de diamètre entre 26mm min. et 50mm max., Les parties du boîtier sont reliées sans vis par une fermeture à encliquetage. Ouverture possible à l'aide d'un tournevis, avec presse-étoupe MULTI-GRIP et décharge de traction intégrée, null, null

Données logistiques	
Poids unitaire	1373.2 null / null
Type d'emballage	null

Données logistiques	
Contenu	1 ST
EAN	4024941411509
Longueur	146,5 mm
Largeur	140,6 mm
Hauteur	289,5 mm
Poids	1374,2 g
Volume	5963,092 ccm
Type d'emballage	null
Contenu	5 ST
EAN	4024941411516
Longueur	345 mm
Largeur	345 mm
Hauteur	217 mm
Poids	7201 g
Volume	25828,425 ccm



Ampere	125	125	125
Polzahl	3	4	5
Ø a	125,0	125,0	125,0
Ø e	50,0	50,0	50,0
x	290,0	290,0	290,0
y	125,0	125,0	125,0
z	130,0	130,0	130,0
Cond. mm² min	16,0	16,0	16,0
Cond. mm² max	50,0	50,0	50,0



