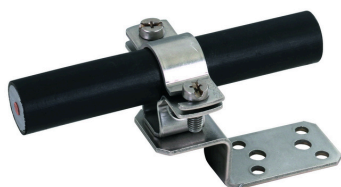


DLH AL ZS 20 23 V2A (202 853)

Dachleitungshalter mit geschlitztem Überleger für HVI light Leitung, HVI light plus Leitung, HVI Leitung mit Anschlusslasche in Z-Form zum Nieten oder Schrauben auf Metалldächern.



Typ	DLH AL ZS 20 23 V2A
Art.-Nr.	202 853
Werkstoff Dachleitungshalter	NIRO
Werkstoff Leitungshalter	NIRO
Befestigung	[4x] Ø5,2 / [2x] Ø6,5mm
Materialstärke	2,5mm
Leitungshalter Aufnahme Rd	20-23mm
Leitungsführung	fest
Schraube	M8 x 25mm
Normenbezug	DIN IEC/TS 62561-8 (VDE V 0185-561-8)
Gewicht	109 g
Zolltarifnummer (Komb. Nomenklatur EU)	85389099
GTIN (EAN)	4013364354166
VPE	25 Stk.

