

Übergangsmuffe mit Schraubverbinder

von Haftmassekabel auf drei 1-Leiter-Kunststoffkabel

Hybrid-Übergangsmuffen CHMPRSV3-1 für den Übergang auf drei 1-Leiter-Kunststoffkabel eignen sich sowohl für Gürtelkabel als auch für Höchststädterkabel bis 17,5 kV. Mit Schraubverbindern.



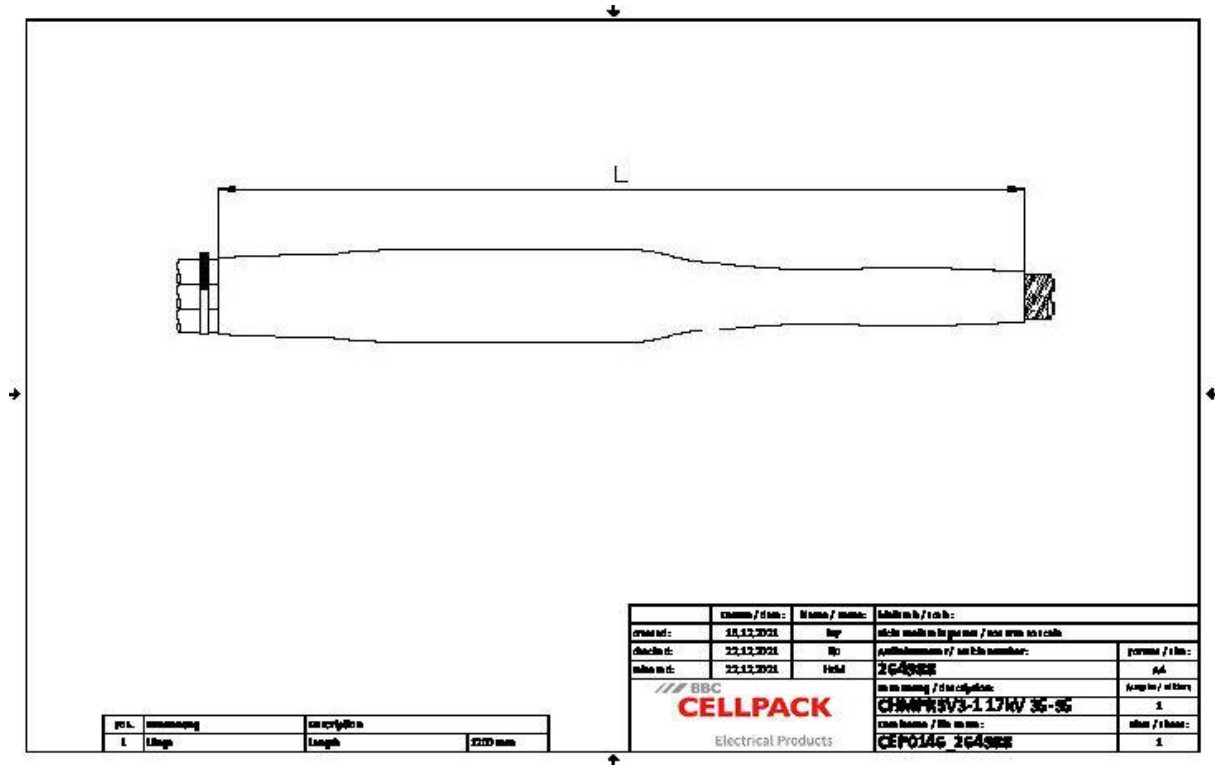
Produktbeschreibung

Artikelname	CHMPRSV3-1 17kV 35-95
Artikelnummer	264988

Eigenschaften
Sichere Feldsteuerung durch dauerelastische Silikon-Feldsteuerelemente
Großer Querschnittsbereich
Schnelle, einfache und sichere Montage
Mehrbereichsanwendung durch integrierten Schraubverbinder
Sofort betriebsbereit

Anwendungen
Innenraum
Freiluft
Erdreich
Wasser
Installationskanäle
Leerrohre

Technische Daten



Artikelname	CHMPRSV3-1 17kV 35-95
Artikelnummer	264988
Spannungsebenen	U0/U (Um) 6/10 (12) kV - 8,7/15 (17,5) kV
Prüfnormen	DIN VDE 0278-629-2
Länge L	1200 mm
Durchmesser über Aderisolation nach Entfernen der äußeren Leitschicht min	12.6 mm
Nennquerschnitt 12 kV min	50 mm ²
Nennquerschnitt 12 kV max	95 mm ²
Nennquerschnitt 17,5 kV min	35 mm ²
Nennquerschnitt 17,5 kV max	95 mm ²

Logistik Daten

Artikelname	CHMPRSV3-1 17kV 35-95
Artikelnummer	264988
Lieferumfang	Aufteilkappe Dickwandiger Warmschrumpf-Außenschlauch mit thermoplastischem Kleber Ölsperrschlauch Silikon-Feldsteuerelemente Erdseil Warmschrumpfschläuche Kupfergewebeband Montagekleinmaterial Schraubverbinder für Kupferdrahtschirm Rollfeder Feldsteuerndes blaues Füllband Dichtband Flammschutzwickel innovativer Schraubverbinder mit leitfähiger Hülle Montageanleitung
Haltbarkeit Zusatztexte	Unbegrenzt lagerfähig
Ursprungsland	Deutschland
Zolltarifnummer	39269097
EAN/GTIN	4010311144542

Verpackungsdaten

Alternativmengeneinheit	Karton	Pal. EW
Basismenge	1	12
Basismengeneinheit	Stück	Stück
Länge (mm)	865	1200
Breite (mm)	369	800
Höhe (mm)	170	1130
Nettogewicht (kg)	5.695	68.34
Bruttogewicht (kg)	5.695	86.54