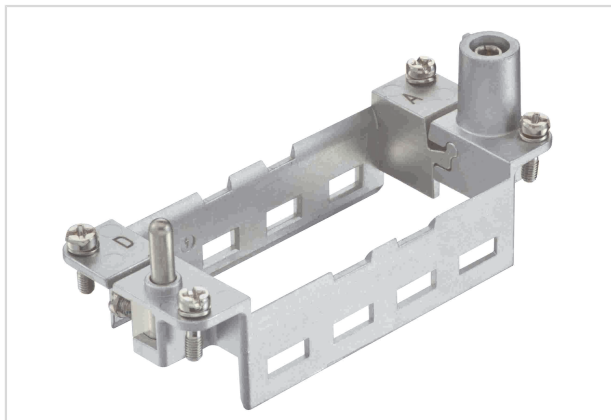


Han Modular frame 16 hood 4 module A-D



Das Bild dient lediglich illustrativen Zwecken. Bitte beachten Sie die Produktbeschreibung.

Artikelnummer	09 14 016 0303 XL
Beschreibung	Han Modular frame 16 hood 4 module A-D
HARTING eCatalogue	https://b2b.harting.com/09140160303XL

Bezeichnung

Kategorie	Zubehör
Baureihe	Han-Modular®
Zubehörtyp	Gelenkrahmen
Zubehörbeschreibung	für 4 Module A ... D
Merkmale	Leiterquerschnitt PE (Leistungsseite) 4 ... 10 mm ² Leiterquerschnitt PE (Signal) 1 ... 2,5 mm ²

Ausführung

Baugröße	16 B
----------	------

Technische Kennwerte

Grenztemperatur	-40 ... +125 °C
-----------------	-----------------

Materialeigenschaften

Werkstoff	Zink-Druckguss
RoHS	konform mit Ausnahme
RoHS-Ausnahmen	6c.: Kupferlegierung mit einem Massenanteil von bis zu 4 % Blei
ELV Status	konform mit Ausnahme
China RoHS	50
REACH Annex XVII Stoffe	nicht enthalten
REACH ANNEX XIV Stoffe	nicht enthalten
REACH SVHC Stoffe	ja
REACH SVHC Stoffe	Blei



Materialeigenschaften

California Proposition 65 Stoffe ja

California Proposition 65 Stoffe Blei

Normen und Zulassungen

Normen IEC 60664-1
IEC 61984

Zulassungen DNV GL

UL / CSA UL 1977 ECBT2.E235076

Kaufmännische Daten

Packungsgröße 100

Nettogewicht 7,9 g

Ursprungsland Deutschland

europäische Zolltarifnummer 85389099

eCl@ss 27440206 Modulträgerrahmen für Industriesteckverbinder