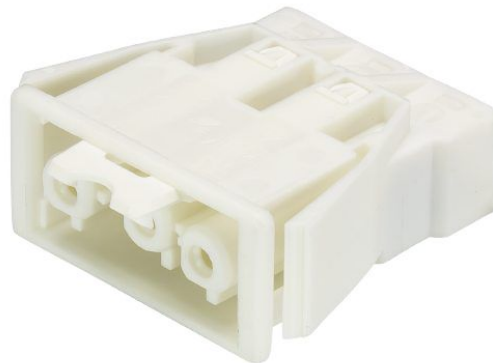


**Produktdatenblatt**

Art. Nr. 92.031.9658.0

**Geräteanschluss GST18i3F B2 R V WS**

Geräteanschluss, Snap-In, GST18i3, 3-polig, Buchsenteil in Federkrafttechnik, 250 V, 20 A, für Materialstärken von 0,5 - 1,5 mm, Kodierung Farbe weiß



Art. Nr.	92.031.9658.0
EAN	4015573398856
Bestelleinheit	100 Stück

**Zulassungen**

**Technische Daten**
**Allgemein**

Bemessungsstrom	20 A
Bemessungsspannung	250 V
Verschmutzungsgrad	2
Mechanische Codierung Code	Code 1
Bemessungsstoßspannung	4 kV
Verriegelbar	selbstverriegelnd (mit Werkzeug lösbar)
Codierfarbe / Kontakteinsatz	weiß
Polkennzeichnung	L, N, PE

**Anschlussdaten**

Anschlussquerschnitt eindrätig mm <sup>2</sup> max.	2,5 mm <sup>2</sup>
Anschlussquerschnitt eindrätig mm <sup>2</sup> min.	0,5 mm <sup>2</sup>
Anschlussquerschnitt feindrätig mm <sup>2</sup> max.	1,5 mm <sup>2</sup>
Anschlussquerschnitt feindrätig mm <sup>2</sup> min.	0,5 mm <sup>2</sup>
Anschlüsse pro Pol	2
Abisolierlänge	9 mm

**Ausführung**

Ausführung	Buchse
Anschlussart	Federkraftanschluss
Steckrichtung	gerade
Schutzart (IP)	IP20
Bemerkung Anschlussart	Fein- und mehrdrätige Leiter erfordern Aderendhülsen
Gehäusewandstärke 2 (min.)	0,5 mm
Gehäusewandstärke (max.)	1,5 mm
Einbauvariante	Snap-In

**Werkstoff**

Werkstoff des Gehäuses	Polyamid
Halogenfrei	ja

Kontaktmaterial	CuZn
Brandlast	0,062 kWh
Isolierteil Dauertemperaturbeständigkeit	100 °C
Oberflächenbehandlung	versilbert

**Abmessungen**

Länge	37,5 mm
Breite	32,8 mm
Höhe	17,5 mm

**Technische Zeichnung**
