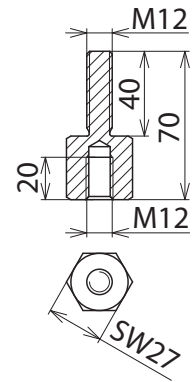


AS SCHR M12 M12 40 (705 504)

- Zum Anschweißen oder Anschrauben für den erdseitigen Anschluss von Erdanschluss stücken mit Flügelmutter oder Flügelschraube



Maßbild

Typ	AS SCHR M12 M12 40
Art-Nr.	705 504
Abmessung	M12 / M12 x 40 mm
Schlüsselweite	27 mm
Norm	DIN VDE 0683-100 (EN/IEC 61230) und DIN 48088-5
Werkstoff	Cu-Legierung/gal Sn
Werkstoff Gewindebolzen	NIRO A2-70
Stammdaten	
Nettogewicht	183,2 g/st
Zolltarifnummer (Komb. Nomenklatur EU)	85389099
GTIN (EAN)	4013364008021
VPE	5 ST

Änderungen in Form und Technik, bei Maßen, Gewichten und Werkstoffen behalten wir uns im Sinne des Fortschrittes der Technik vor. Die Abbildungen sind unverbindlich.