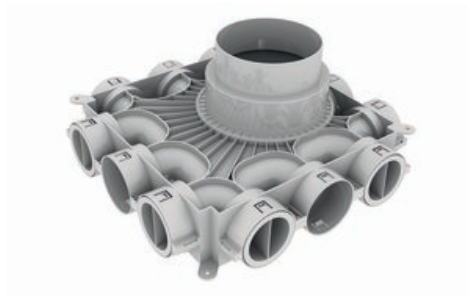


## Niedrigbau-Luftverteiler/-sammler für Luftschlauch rund $\varnothing$ 75/62 mm

Platzsparender Etagenverteiler optimiert für die Integration in der Rohbetondecke. Kann als Durchgangsverteiler genutzt werden. Mit insgesamt 12 Anschlussstutzen für Luftschlauch  $\varnothing$  75/62 mm Exzentrisch positionierter Universalanschlussstutzen für EPP Zubehör  $\varnothing$ 210/180 und  $\varnothing$ 180/150 vormontiert. Max. Luftdurchsatz: 360 m<sup>3</sup>/h  
Abmessungen: 400 x 83 x 400 mm (B x H x T)



### Lieferumfang

inkl. Bau-Schutzabdeckung

Blindeckel zum Verschluss ungenutzter Anschlussstutzen für den Luftschlauch rund  $\varnothing$ 75/62 mm (9 Stück)



Niedrigbau-Luftverteiler/-sammler für Luftschlauch rund  $\varnothing$  75/62 mm

0020231945