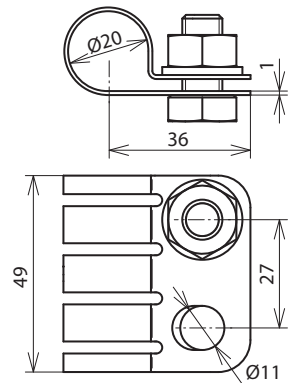


**PAE 20 23 AB11 V2A (410 229)**



Maßbild PAE 20 23 AB11 V2A

Zum Absteuern des elektrischen Feldes der HVI long Leitung im Bereich des Endverschlusses.  
Speziell geschlitzte Auflagefläche zur elektrischen Kontaktierung des halbleitenden Mantels.

|                             |                                       |
|-----------------------------|---------------------------------------|
| <b>Typ</b>                  | <b>PAE 20 23 AB11 V2A</b>             |
| <b>Art.-Nr.</b>             | <b>410 229</b>                        |
| Werkstoff                   | <b>NIRO</b>                           |
| Klemmbereich Ø              | 20 mm                                 |
| Anschlussbohrung Ø          | 11 mm                                 |
| Schraube                    | ● M10 x 20 mm                         |
| Werkstoff Schraube / Mutter | <b>NIRO</b>                           |
| Normenbezug                 | DIN IEC/TS 62561-8 (VDE V 0185-561-8) |

**Stammdaten**

|  |               |
|--|---------------|
| Nettogewicht                           | 72.000 g/st   |
| Zolltarifnummer (Komb. Nomenklatur EU) | 85359000      |
| GTIN (EAN)                             | 4013364107731 |
| VPE                                    | 1 ST          |

Änderungen in Form und Technik, bei Maßen, Gewichten und Werkstoffen behalten wir uns im Sinne des Fortschrittes der Technik vor. Die Abbildungen sind unverbindlich.