

THT500 · THT600 · THT600L

INDUSTRIELLE ANWENDUNG

Bei Industrie- und Hochspannungsanlagen können Schäden durch mangelhafte Wartung, Korrosion oder Verschleiß im Laufe der Zeit schwerwiegend und sehr kostspielig sein. Die Inspektion und Fehlersuche muss von hoher Qualität sein. Die fortschrittlichen Wärmebildkameras von HT sind perfekt für diese Anwendung geeignet.

TECHNISCHE DATEN	THT500	THT600	THT600L
IR Auflösung	160 x 120 Pixel	384 x 288 Pixel	384 x 288 Pixel
Temperatur Bereich	-20° ÷ +650° C	-20° ÷ +650° C	-20° ÷ +650° C
Bildfrequenz	50 Hz	50 Hz	50 Hz
Thermische Empfindlichkeit / NETD	<0.05° C @ 30° C / 50 mK	<0.05° C @ 30° C / 50 mK	<0.05° C @ 30° C / 50 mK
Integrierte Digitale Kamera	5 MP	5 MP	5 MP
Bild in Bild	•	•	•
Bild in Bild Funktion	•	•	•
Genauigkeit	±2° C (±3.6° F) oder ±2 % vom Messwert	±2° C (±3.6° F) oder ±2 % vom Messwert	±2° C (±3.6° F) oder ±2 % vom Messwert
Sichtfeld (FOV) / Linse (mm)	17.3° x 13° / f 1.0 9 mm	17° x 12.7° / f 1.0 22 mm	9.8° x 7.3° / f 1.0 38 mm
I FOV	1.89 mrad	0.77 mrad	0.45 mrad
Fokus Modus	manuell	manuell	manuell
Digitaler Zoom	1 - 32x stufenlos	1 - 32x stufenlos	1 - 32x stufenlos
Messtools (im Live Modus)	3 Spots, Center Spot, heiß/kalt Spots, 3 Bereiche, vertikale und horizontale Linien, Screening Modus		
Messwertkorrekturen	Emissivität, reflektierende Temperatur, Umgebungstemperatur, atmosphärische Feuchte, Infrarotkompensation, Entfernungskompensation		
Farbpaletten	Eisen, Regenbogen, weiß heiß, schwarz heiß, braun heiß, blau/rot, heiß/kalt, max. Alarm, min. Alarm, Intervallalarm		
Bereichsmodus	Auto, manuell, Histogramm	Auto, manuell, Histogramm	Auto, manuell, Histogramm
Laserpointer	•	•	•
Laser Entfernungsmessung	•	•	•
LED Licht	•	•	•
Messwertinfo (Spot)	MAX / MIN / AVG	MAX / MIN / AVG	MAX / MIN / AVG
IR Video Aufzeichnung	•	•	•
Interner Speicher	3,4 GB	3,4 GB	3,4 GB
Berichtsfunktionen	Textkommentar	Textkommentar	Textkommentar
Schnittstellen	micro USB, Wi-Fi, micro SD, micro HDMI	micro USB, Wi-Fi, micro SD, micro HDMI	micro USB, Wi-Fi, micro SD, micro HDMI
Anzeige	Touchscreen	Touchscreen	Touchscreen
Batterieautonomie	4 Stunden	4 Stunden	4 Stunden
Abmessungen (L x B x H)	270 x 100 x 120 mm	270 x 100 x 120 mm	270 x 100 x 120 mm



ÜBERRAGENDES DISPLAY

- groß und sehr hell
- AutoFusion Bildverbesserung
- Bildfrequenz 50 Hz
- Bild in Bild



BESTE AUSSTATTUNG

- Flash LED
- Kamera für digitale Bilder
- Laserdistanzmesser
- manueller Fokus
- 3 frei einstellbare Cursor



ES FEHLT AN NICHTS

- Li-Ion Akku 3,7 V 2.000 mA
- bis zu 4 h Dauerbetrieb
- Anzeige des Ladestandes
- Schutztasche für den Transport
- P.i.P. Überlagerung von Wärmebild und digitalem Bild
- IR Video-Aufzeichnung

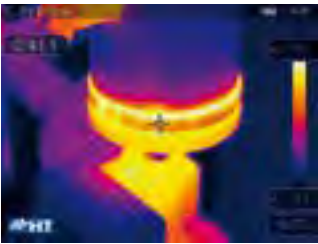


HOHE KONNEKTIVITÄT

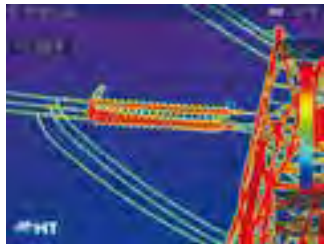
- Wi-Fi
- PC-Verbindung über Micro USB
- Micro-HDMI
- interner Speicher auf 8 GB micro SD-Karte
- interner 12 V DC Anschluss zum Aufladen



Hochspannungsisolator aufgenommen mit der THT600L



Vielseitige industrielle Anwendung



Versorgungsunternehmen

FUNKTIONEN

- Bild in Bild Funktion
- AutoFusion Bildoptimierung
- Thermische Sensitivität: $<0.05^{\circ}\text{C}$ @ 30°C / 50 mK
- Laser Entfernungsmesser
- Eingebaute LED-Leuchte
- Handschlaufe

IR AUFLÖSUNG
160 x 120 PIXEL

SICHTFELD
17,3° x 13°

TEMPERATURBEREICH
-20° BIS +650° C

THT500
Art.-Nr.: 1011310



IR AUFLÖSUNG
384 x 288 PIXEL

SICHTFELD
9,8° x 7,3°

TEMPERATURBEREICH
-20° BIS +650° C

THT600L
Art.-Nr.: 1011322



IR AUFLÖSUNG
384 x 288 PIXEL

SICHTFELD
17° x 12,7°

TEMPERATURBEREICH
-20° BIS +650° C

THT600
Art.-Nr.: 1011320