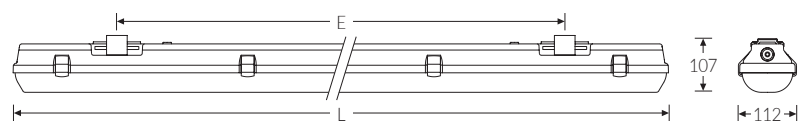
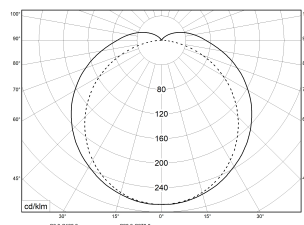


LZP LED 1250 EL3h 840 4100lm 36W

Artikelnummer 61072070



LED Feuchtraumwannenleuchte mit Ersatzlichtfunktion (Einzelbatterie). Gehäuse aus schwer entflammarem, glasfaserverstärktem Polyester (GRP), hellgrau. Alterungsbeständige, geschäumte PU-Dichtung. LED-Optiksystem auf weißem Geräteträger montiert. Opale Wanne aus UV-stabilisiertem Polycarbonat (PC) mit innenliegenden Längsprismen. Hochwertige Verschlüsse aus Edelstahl. Anschlussklemme in Steckkontakttechnik. Halogenfreie Verdrahtung. Geeignet für die Montage an Wand, Decke, Tragschiene (TRA) oder gependelt. Einfache Befestigung mit multifunktionalen Schnellmontage-Befestigungsklammern aus Edelstahl. Ausrichten der Leuchte durch den variablen Verschieberegion um 60 mm. Zugelassen für den Einsatz in Innenbereichen oder überdachten Außenbereichen. Die LED-Module sind durch eine autorisierte Fachkraft austauschbar. Zugelassen für den Einsatz in Innenbereichen, der Einsatz im überdachten Außenbereich ist auf Grund des beschränkten Temperaturbereiches der verbauten Batterie (ab +5°C) nur bedingt zu empfehlen.

Technische Daten

Artikelnummer	61072070
GTIN (EAN)	4053995080171
Bestellbezeichnung	LZP LED 1250 EL3h
Betriebsgerät	LED-Konverter, austauschbar durch eine autorisierte Fachkraft
Lichtquelle	LED, austauschbar durch eine autorisierte Fachkraft
Anzahl Leuchtmittel	1
Dimmbarkeit	nicht dimmbar
Netzspannung	220-240V/50-60Hz
Spannungsart	AC/DC
Anschlussleistung max.	36 W
Leistungs-/Powerfaktor	0,90
Lichtausbeute max. Bestromung	114 lm/W
Leuchtenlichtstrom max.	4100 lm
Flickerwert (Ripple)	<= 10%
Farbtemperatur max.	4000 K
Farbwiedergabeindex Ra	Ra > 80
Nennlebensdauer	50000 h
Lebensdauerbewertung	L80/B10
Lichtoptik	Wanne aus UV-stabilisiertem Polycarbonat (PC)
Lichtverteilung	Extensiv
Abstrahlwinkel	120°
Blendungsbewertung UGR - max 4H-8H	27
Anschlussart	5-polige Anschlussklemme mit Steckkontakt
Anzahl Leuchten an Sicherungsautomat B16	24 Stück

Montageart und Anwendungsbereich

- Nur für den Einsatz in Innenbereichen zugelassen
- Grundbeleuchtung mit Ersatzlichtfunktion

LZP LED 1250 EL3h 840 4100lm 36W

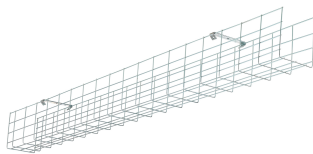
Artikelnummer 61072070

Technische Daten	
Notlicht-Energiequelle	EM Basic 3 STD
Ersatzlicht Versorgungszeit	3 h
Betriebs-Umgebungstemperatur - min.	5 °C
Betriebs-Umgebungstemperatur - max.	35 °C
Prüfungen	
Schutzart Hinweis	Die Schutzart wird werksseitig nur bei Befestigung mit beigelegter Befestigungsklammer gewährleistet
Schlagfestigkeit	IK07
Glühdrahtfestigkeit	PC 850°C
CE-Konform	Ja
Maße und Gewichte	
Länge (L)	1270 mm
Breite (B)	112 mm
Höhe (H)	107 mm
Befestigungsabstand (E1)	840 mm
Befestigungsabstand (E2) Schiebesitz, Befestigungsklammer	865 mm
Schutzart Hinweis	Die Schutzart wird werksseitig nur bei Befestigung mit beigelegter Befestigungsklammer gewährleistet
Bruttogewicht (incl. Verpackung)	2,76 Kg
Nettogewicht	2,5 Kg
Inhalts- / Verpackungsmenge	1 Stück
Paletteneinheit	100 Stück

LZP LED 1250 EL3h 840 4100lm 36W

Artikelnummer 61072070

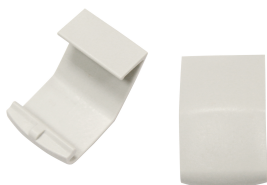
Zubehör (Optional)



Artikelnummer	Bestellbezeichnung
36078001	Drahtschutzgitter SG 136



Artikelnummer	Bestellbezeichnung
74149022	Knotenkette TRX verzinkt



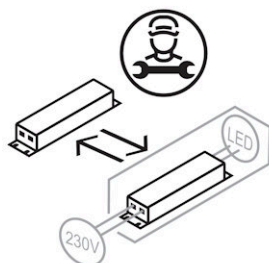
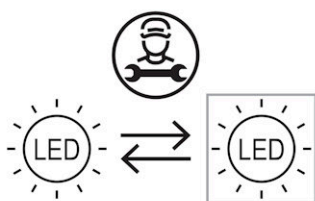
Artikelnummer	Bestellbezeichnung
35960226	Verschluss KIT-Kst. LZP

Ersatzteile



Artikelnummer	Bestellbezeichnung
43618016	Wanne LZ/PC 136 LED opal

LZP LED 1250 EL3h 840 4100lm 36W | Artikelnummer 61072070



Die genannten Werte sind Bemessungswerte. Die Werte gelten, wenn nicht anders angegeben, für eine Umgebungstemperatur von 25°C. Lichttechnische Werte unterliegen einer Allgmeintoleranz von +/-10%. Die technischen Inhalte entsprechen dem Stand bei Drucklegung. Änderungen und Irrtum bleiben vorbehalten.



FLUOLITE Licht & Leuchten
Prinz-Eugen-Straße 21 | 88069 Tettnang
Tel. +49 7542 517 51 | Fax +49 7542 517 49
info@fluolite.de | www.fluolite.de