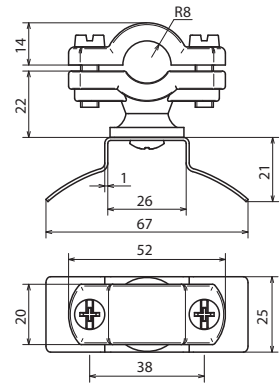
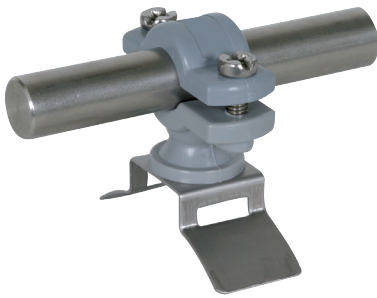


LH ZS 16 SBB PA V2A (275 716)



Maßbild LH ZS 16 SBB PA V2A

Feste Leitungsführung, aus wetterbeständigem Kunststoff, UV-stabilisiert und halogenfrei.

<b>Typ</b>	<b>LH ZS 16 SBB PA V2A</b>
<b>Art.-Nr.</b>	<b>275 716</b>
Werkstoff Leitungshalter	PA
Werkstoff Klemmteil	NIRO
Leitungsführung	fest
Leitungshalter Aufnahme Rd	16 mm

**Stammdaten**

Nettogewicht	39.500 g/st
Zolltarifnummer (Komb. Nomenklatur EU)	85389099
GTIN (EAN)	4013364124226
VPE	50 ST

Änderungen in Form und Technik, bei Maßen, Gewichten und Werkstoffen behalten wir uns im Sinne des Fortschrittes der Technik vor. Die Abbildungen sind unverbindlich.