

1-Leiter-Innenraum-Endverschluss

mit Schraubkabelschuh für 1-Leiter-Kunststoffkabel

Hybrid-Endverschlüsse CHESK-I eignen sich für alle 1-Leiter-Kunststoffkabel (PVC, PE, VPE, EPR) mit unterschiedlichen Leitschichten (graphitiert, abzieh- oder abschälbar) und Schirmgestaltungen (Kupferdraht- oder Bandschirm). Mit Schraubkabelschuhen für Hauptleiter und Kupferdrahtschirm.



Produktbeschreibung

Artikelname	CHESK-I 24kV 630-1000
Artikelnummer	369498
Hinweise	Auch für Kabel Um = 7,2 kV zu verwenden, dann ist der min. Durchmesser über der Aderisolierung zu prüfen.
Optionales Zubehör	Erdungsgarnitur Typ EGA für Kabel mit Bandschirm (siehe Verbindungstechnik)

Eigenschaften

Für alle Anwendungsbedingungen sichere Feldsteuerung durch dauerelastische Silikon-Feldsteuerelemente

Kombination von Aufschiebe- und Warmschrumpfkomponten

Großer Querschnittsbereich

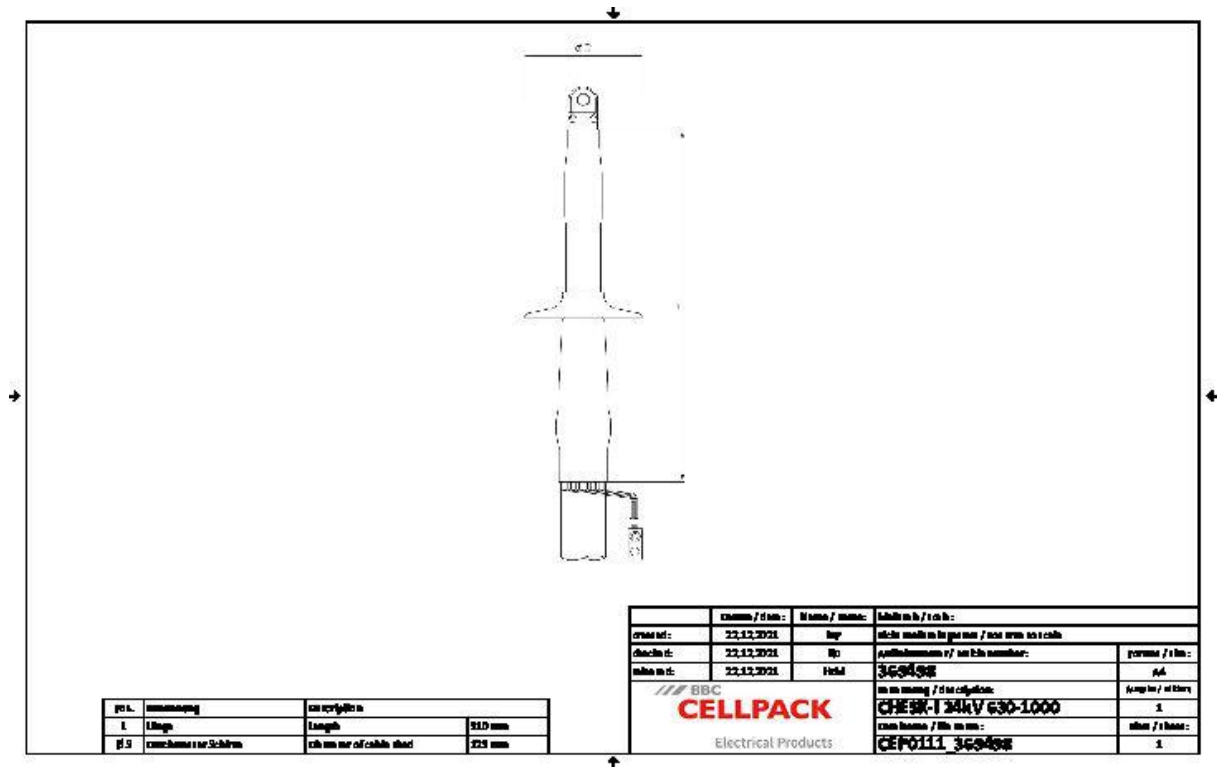
Schnelle, einfache und sichere Montage

Sofort betriebsbereit

Anwendungen

Innenraum

Technische Daten



Artikelname	CHESK-I 24kV 630-1000
Artikelnummer	369498
Spannungsebenen	U0/U (Um) 12/20 (24) kV - 12,7/22 (24) kV
Prüfnormen	CENELEC HD 629.1
Länge L	310 mm
Durchmesser über Aderisolierung nach Entfernen der äußeren Leitschicht min	36.8 mm
Anzahl Schirme je Phase	1 Stück
Durchmesser Schirm	123 mm
Nennquerschnitt 24 kV min	630 mm ²
Nennquerschnitt 24 kV max	1000 mm ²

Logistik Daten

Artikelname	CHESK-I 24kV 630-1000
Artikelnummer	369498
Lieferumfang	kriechstromfester Warmschrumpfschlauch Silikon-Feldsteuerelemente Silikonschirme Schraubkabelschuhe 1 Satz für 3 Phasen Dichtband Montagekleinmaterial Montageanleitung
Haltbarkeit Zusatztexte	Unbegrenzt lagerfähig
Ursprungsland	Deutschland
Zolltarifnummer	85469090
EAN/GTIN	4010311180014

Verpackungsdaten

Alternativmengeneinheit	Karton	Pal. EUR
Basismenge	1	42
Basismengeneinheit	Stück	Stück
Länge (mm)	385	1200
Breite (mm)	190	800
Höhe (mm)	134	1130
Nettogewicht (kg)	5.93	249.06
Bruttogewicht (kg)	5.93	278.06