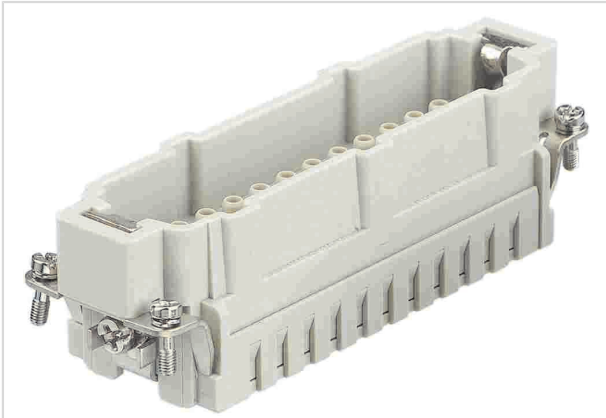


Han 10HvE-M-c



Das Bild dient lediglich illustrativen Zwecken. Bitte beachten Sie die Produktbeschreibung.

Artikelnummer	09 34 010 2602
Beschreibung	Han 10HvE-M-c
HARTING eCatalogue	https://b2b.harting.com/09340102602

Bezeichnung

Kategorie	Einsätze
Baureihe	Han Hv E [®]

Ausführung

Anschlussart	Crimpanschluss
Geschlecht	Stift
Baugröße	24 B
Kontaktanzahl	12
Anzahl Powerkontakte	10
Anzahl Spezialkontakte	2
Spezifikation der Spezialkontakte	Schaltkontakt
PE-Kontakt	ja
Hinweise	Crimpkontakte bitte separat bestellen.

Technische Kennwerte

Leiterquerschnitt	0,5 ... 4 mm ²
Leiterquerschnitt	AWG 20 ... AWG 12
Bemessungsstrom	16 A
Bemessungsspannung	830 V
Bemessungsstoßspannung	8 kV
Verschmutzungsgrad	3
Bemessungsspannung nach UL	600 V
Bemessungsspannung nach CSA	600 V



Technische Kennwerte

Isolationswiderstand	>10 ¹⁰ Ω
Grenztemperatur	-40 ... +125 °C
Steckzyklen	≥500

Materialeigenschaften

Werkstoff Einsatz	Polycarbonat (PC)
Farbe Einsatz	RAL 7032 (kieselgrau)
Materialbrennbarkeitsklasse nach UL 94	V-0
RoHS	konform
ELV Status	konform
China RoHS	e
REACH Annex XVII Stoffe	nicht enthalten
REACH ANNEX XIV Stoffe	nicht enthalten
REACH SVHC Stoffe	nicht enthalten
California Proposition 65 Stoffe	ja
California Proposition 65 Stoffe	Blei Nickel
Brandschutz in Schienenfahrzeugen	EN 45545-2 (2020-08)
Anforderungssatz mit Gefährdungsstufen	R22 (HL 1-3) R23 (HL 1-3)

Normen und Zulassungen

Normen	IEC 60664-1 IEC 61984
UL / CSA	UL 1977 ECBT2.E235076

Kaufmännische Daten

Packungsgröße	1
Nettogewicht	70,52 g
Ursprungsland	Deutschland
europäische Zolltarifnummer	85389099
GTIN	5713140053427
eCl@ss	27440205 Kontakteinsatz für Industriesteckverbinder